

SINGER®

5523 Kullanım Kılavuzu

ÖNEMLİ GÜVENLİK TALİMATLARI

Bir elektrikli cihaz kullanırken, aşağıdakiler de dahil, temel güvenlik önlemlerine mutlaka uyulmalıdır:

Bu dikiş makinesini kullanmadan önce bütün talimatları okuyun.

TEHLİKE - Elektrik çarpması riskini azaltmak için:

1. Cihazın fişi asla prize takılı bırakılmamalıdır.
2. Kullanımdan hemen sonra ve temizlemeden önce mutlaka fişi prizden çekin.
3. Ampülü değiştirmeden önce, daima fişi çekin. Ampülü 15 watt (110-120V'lu bölge/220-240V'lu bölge) nominal değerli ampul ile değiştirin.

UYARI - Yanma, yangın, elektrik çarpması veya yaralanma riskini azaltmak için:

1. Makinenin bir oyuncak olarak kullanılmasına izin vermeyin. Bu makine çocuklar tarafından veya onların yakınında kullanıldığında aşırı dikkat edilmelidir.
2. Bu makine, sadece bu kullanım kılavuzunda belirtilen amaçlar için kullanılmalıdır. Sadece üretici tarafından tavsiye edilen ve bu kullanım kılavuzunda belirtilen parçaları kullanın.
3. Kablo veya fiş hasarlı ise, cihaz düzgün çalışmıyorsa, düşürülmüş veya hasar görmüşse ya da suyun içine düşmüşse asla bu makineyi çalıştırmayın. Kontrol, onarım, elektrik veya mekanik ayarlama için makineyi en yakın yetkili servise götürün.
4. Makineyi asla hava delikleri kapalı iken çalıştırmayın. Toz, kumaş birikintilerini ve bol elbiseleri makinenin havalandırma deliklerinden ve pedaldan uzak tutun.
5. Parmaklarınızı hareketli parçalardan uzak tutun. Dikiş makinesinin iğnesi etrafından çalışırken aşırı dikkat gereklidir.
6. Daima uygun bir iğne plakasını kullanın. Yanlış plaka iğnenin kırılmasına sebep olabilir.
7. Bükülmüş iğneler kullanmayın.

8. Dikiş yaparken kumaşı itmeyin veya çekmeyin. Aksi takdirde, iğne kırılabilir.
9. İğne bölgesinde iğneye iplik takma, iğneyi değiştirme, masuraya iplik sarma veya baskı ayağını değiştirme gibi işlemleri yapmadan önce makineyi kapatın "0".
10. Kapakları çıkartırken, yağlama yaparken veya kullanım kılavuzunda belirtilen herhangi bir ayarlama işlemini yaparken daima fişi prizden çekin.
11. Deliklere herhangi bir şey sokmayın.
12. Makineyi evin dışında kullanmayın.
13. Aeorosol sprey ürünlerin kullanıldığı veya oksijenin bulunduğu yerlerde makineyi çalıştırmayın.
14. Kapatmak için, bütün düğmeleri "0" konumuna alın ve ardından fişi prizden çekin.
15. Fişi prizden çekerken kablodan tutmayın. Fişi çekmek için, kablodan değil, fişten tutun.
16. Normal çalışma koşullarında ses basınç seviyesi 75dB(A)'dır.
17. Makine kullanılmadığında kapatılmalı veya fişi prizden çekilmelidir.
18. Kesinlikle pedalin üstüne herhangi bir cisim yerleştirmeyin.
19. Pedala takılı elektrik kablosu hasar gördüğünde, tehlikelerden kaçınmak için kablunun üretici, servis merkezi veya yetkili bir kişi tarafından değiştirilmesini sağlayın.
20. Bu cihaz fiziksel veya zihinsel engelli kişiler (çocuklar da dahil), güvenliklerinden sorumlu bir kişi tarafından cihazın kullanımı ile ilgili bilgilendirilmedikçe, deneyimsiz ve bilgisiz kişiler tarafından kullanılmamalıdır.
21. Çocukların cihazla oynamalarına dikkat edilmelidir.

BU KILAVUZU SAKLAYIN

Bu dikiş makinesi, sadece ev içi kullanım için tasarlanmıştır.

Tebrikler

Yeni bir Singer dikiş makinesi sahibi olarak, yaratıcılıkta heyecan verici bir maceraya hazırsınız. Makinenizi ilk kullandığınız andan itibaren, şu ana kadar üretilmiş en kolay kullanımlı dikiş makinesi ile dikiş yaptığınızı anlayacaksınız.

Dikiş makinenizi kullanmaya başlamadan önce, bu kullanım kılavuzunu takip ederek makinenizde bulunan bir çok özelliği ve çalıştırma kolaylıklarını adım adım keşfetmenizi öneriyoruz.

Size her zaman en modern dikiş olanaklarını sağlamak için üretici, gerekli gördüğü takdirde bu makinenin görünüşünü, tasarımını veya aksesuarlarını değiştirme hakkını saklı tutar.

SINGER, Singer Company Ltd. S.à r.l. veya iştiraklerinin tescilli markasıdır.
©2012 Singer Company Ltd. S.à r.l. veya iştirakleri. Tüm hakları saklıdır.

Ürünün enerji tüketimi açısından verimli kullanımına ilişkin bilgiler

- Sürekli ve yoğun kullanımlarda makinenizi belli aralıklarla dinlendiriniz.
- Makinenizi ısı kaynaklarından (direkt güneş ışığı, soba, radyatör, kalorifer peteği vb.) koruyunuz.
- Makinenizi çalıştırdığınız yerdeki elektrik voltajını sık sık kontrol ediniz ve makinenizi şebekeden kaynaklanabilecek elektrik dalgalanmalarından koruyunuz. Eğer bulunduğunuz bölgede şebeke elektriğinde voltaj düşmesi yada yükselmesi gibi problemler yaşıyorsanız, makinenizin bulunduğu yere regülatör taktırmanız makinenizi verimli kullanabilmenize yardımcı olacaktır.
- Makinenizin bakım ve temizlik işlemlerini mutlaka zamanında yapınız.
- Makinenizi mutlaka kullanma kılavuzunda tarif edilen şekilde çalıştırınız.

□ İçindekiler

Makinenin Temel Özellikleri

Makinenin Ana Parçaları	2/3
Makinenin Elektrik Beslemesine Bağlanması	4
İki Kademeli Baskı Ayağı Kaldırma Kolu /Baskı Ayağı Basıncının Ayarlanması	5
Aksesuarlar	6

Makineye İplik Takılması

Masuranın Sarılması	7
Masuranın Yerleştirilmesi	8
Üst İpliğin Takılması	9
Otomatik İplik Takma Özelliği	10
Masura İpliğinin Plaka Üstüne Çıkarılması	11
İplik Tansiyonu	12

Dikiş

Desen Seçme	13
Üç İğne Pozisyon Düğmesi	14
Dikiş Geniliği Düğmesi & Dikiş Uzunluğu Düğmesi	15
Düz Dikiş Dikme	16
Geri Dikiş/İşin Çıkarılması/İpliğin Kesilmesi	17
Overlok Dikişi/Çift İğne (Reçme Dikişi)	18
Esnek Dikiş Desenlerini Seçme	19
Gizli dikiş	20
1- adımda İlik Açma	21
İlik için Sol ve Sağ Taraf Balansı	22
Düğme Dikme	23

Genel Bilgiler

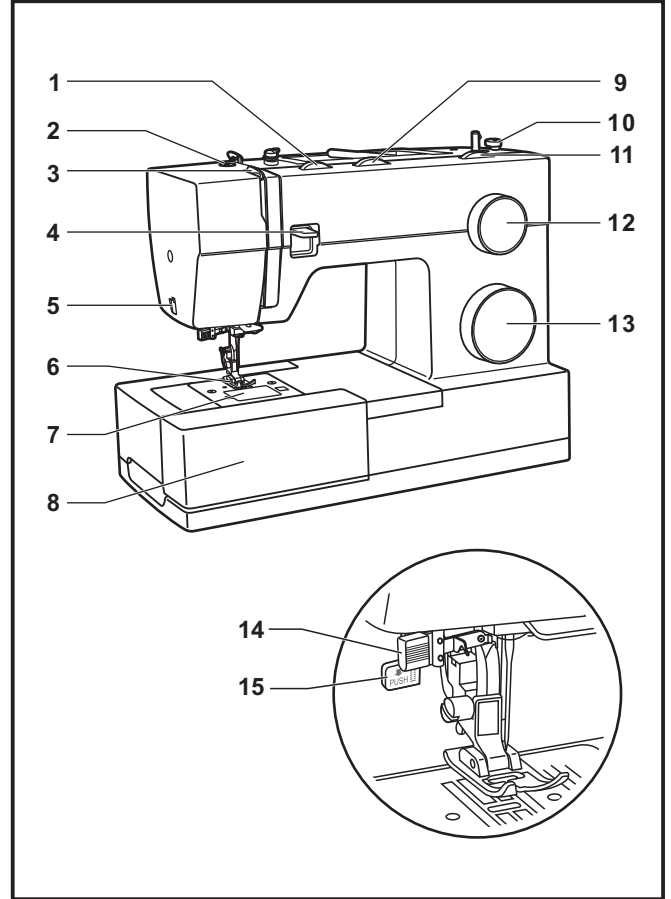
Çıkarılabilir Yardımcı Tablanın Takılması	24
Baskı Ayağı Milinin Takılması	25
Kumaş/İplik/İğne Tablosu	26
Kumaş Dişlisinin Düşürülmesi	27

Bakım ve Arıza Giderme

İğnenin Takılması ve Değiştirilmesi	28
Ampulün Değiştirilmesi	29
Arıza Giderme	30

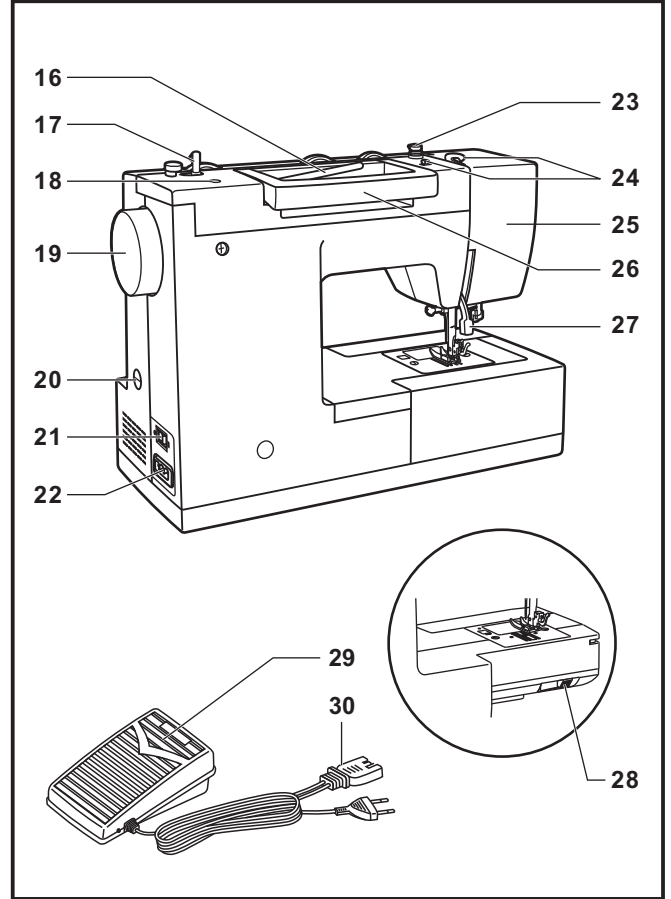
□ Makinenin Ana Parçaları

1. İplik tansiyonu ayarlama düğmesi
2. Baskı ayağı basınç ayarı
3. Horoz
4. Geri dikiş kolu
5. İplik kesici
6. Baskı ayağı
7. İğne plakası kapağı
8. Çıkarılabilir yardımcı tabla/aksesuar kutusu
9. Üç iğne pozisyon düğmesi
10. Masura durdurucu
11. Dikiş genişliği düğmesi
12. Dikiş uzunluğu düğmesi
13. Desen seçme düğmesi
14. Otomatik iplik tacı
15. Bir adımda ilik açma kolu



□ Makinenin Ana Parçaları

16. Yatay makara pimi
17. Masura sarma mili
18. İkinci makara pimi deliği
19. Volan
20. İlik açma balans ayar kanalı
21. Açma/kapama ve aydınlatma düğmesi
22. Elektrik fişi soketi
23. Masura iplik kılavuzu
24. Üst iplik kılavuzu
25. Alın kapağı
26. Kol
27. Baskı ayağı kaldırma kolu
28. Dişli düşürme kolu
29. Pedal
30. Elektrik fişi



□ Makinenin Elektrik Beslemesine Bağlanması

Makineyi şekilde gösterildiği gibi elektrik beslemesine bağlayın. (1)
Bu cihazın, uygun kutuplu bir prizle kullanılması gereken kutuplu bir fişi vardır. (2)

Dikkat:

Makineyi kullanmadığınız zaman fişi prizden çekin.

Pedal

Pedal, dikiş hızını ayarlar. (3)

Dikkat:

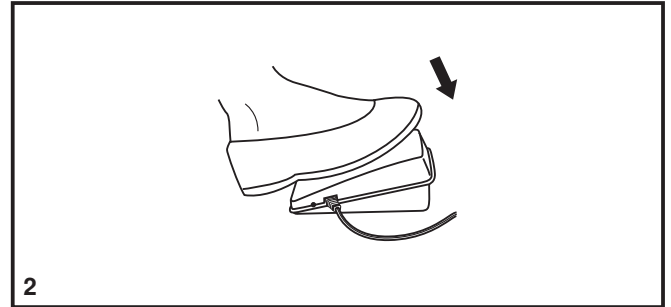
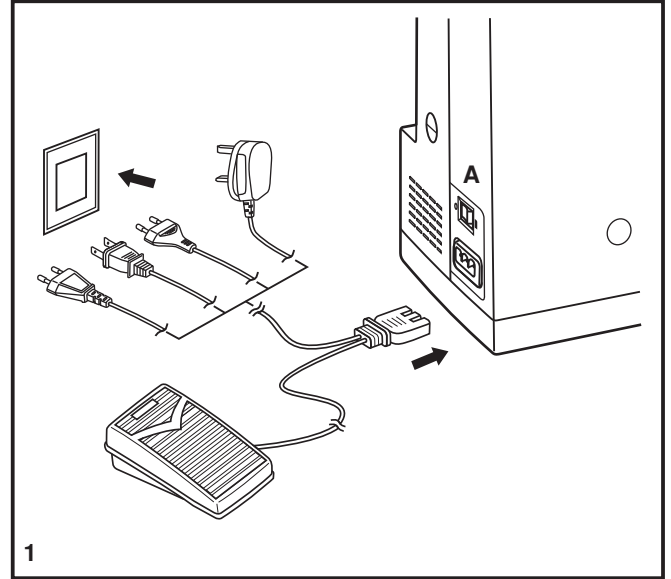
Makinenin fişini prize takarken, herhangi bir şüpheniz varsa yetkili bir teknisyene danışın.

Makineyi kullanmadığınız zaman fişi prizden çekin.

Pedal, ZHEJIANG FOUNDER MOTOR CORPORATION LTD. (Çin) firması tarafından üretilen FC-1902A (110-120V) / FC-2902A (220-240V) ve Wakaho Electric Ind. Co., Ltd. (Vietnam) firması tarafından üretilen 4C-316Q (110-125V) makinelerle birlikte kullanılmalıdır.

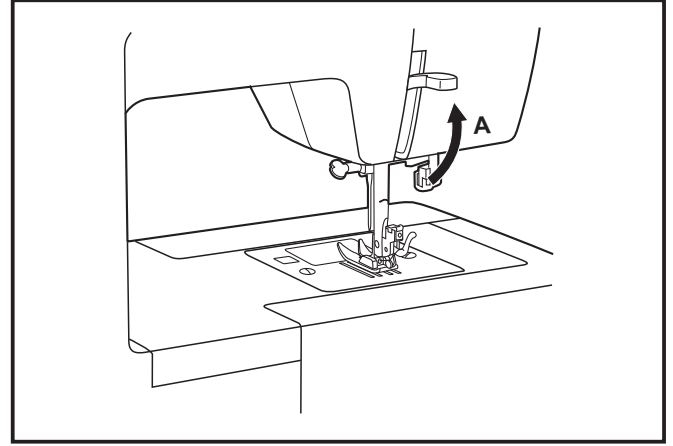
Dikiş Işığ

Makineyi ve ışığı açmak için açma / kapama düğmesini (A) "I" konumuna alın.



□ İki Kademeli Baskı Ayağı Kaldırma Kolu

Birkaç katlı kalın kumaşları dikerken, işin kolay yerleştirilmesi için baskı ayağı yüksek bir konuma kaldırılabilir. (A)

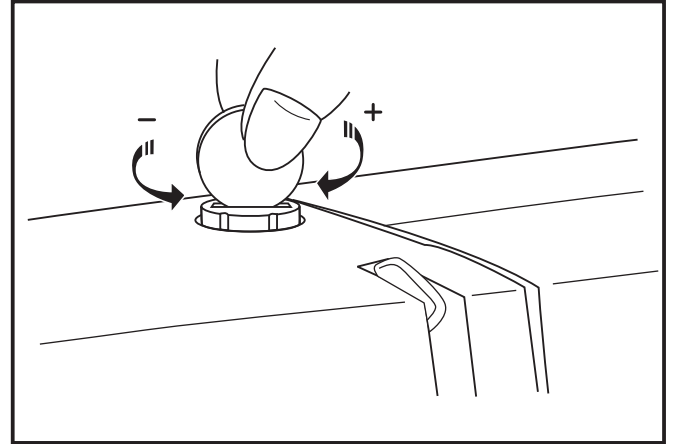


□ Baskı Ayağı Basıncının Ayarlanması

Dikiş makinesi baskı ayağı basıncı ön ayarlıdır ve kumaşın tipine göre (hafif veya ağır) herhangi bir ayarlama gerektirmez.

Ancak, baskı ayağı basıncını ayarlamanız gerekirse, bir maddenin para ile baskı ayağı ayar vidasını çevirin.

Çok ince kumaşları dikmek için, saatin tersi yönünde çevirerek vidayı gevşetin; kalın kumaşlar için ise; vidayı saat yönünde çevirerek sıkın.



□ Aksesuarlar

Standart aksesuarlar (1)

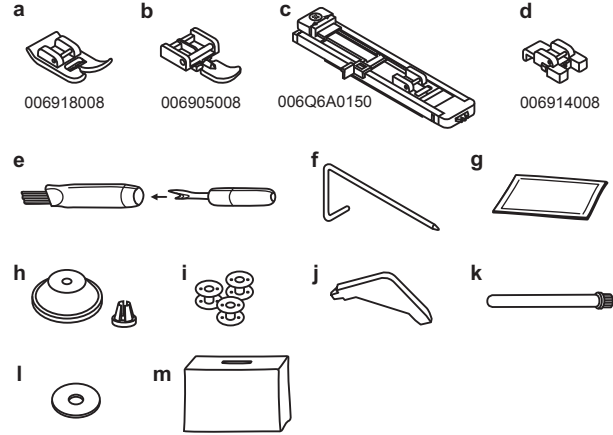
- a. Çok amaçlı ayak
- b. Fermuar ayağı
- c. İlik açma ayağı
- d. Düğme dikme ayağı
- e. Dikiş sökme aparatı /fırça
- f. Kenar/ kapitone dikiş kılavuzu
- g. İğne paketi
- h. Makara tutucuları
- i. Masura (3x)
- j. L-tornavida
- k. Yardımcı Makara Pimi
- l. Makara pimi desteği
- m. Muhafaza örtüsü

İsteğe bağlı aksesuarlar (2)

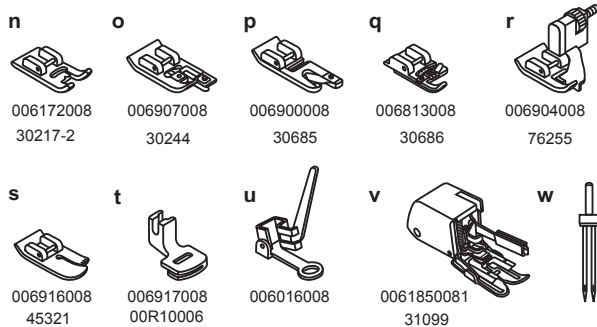
(Bu 10 aksesuar makine ile birlikte verilmemiştir; yetkili servisten satın alabilirsiniz.)

- n. Saten dikiş ayağı
- o. Sürfile dikiş ayağı
- p. Kenar kıvrıma ayağı
- q. Kordonlama ayağı
- r. Gizli dikiş ayağı
- s. Düz dikiş ayağı
- t. Büzgü ayağı
- u. Yama/nakış ayağı
- v. Eşit Besleme Ayağı/ Yorganlama ayağı
- w. Çift iğne
- z. Overlok ayağı (55579001)

1 Standart aksesuarlar



2 İsteğe bağlı aksesuarlar

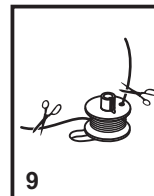
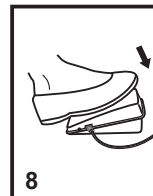
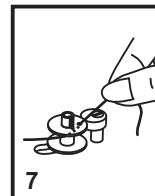
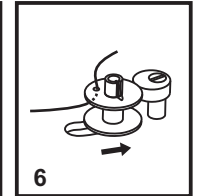
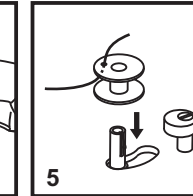
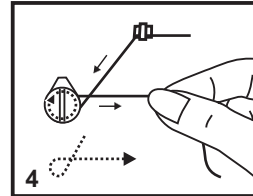
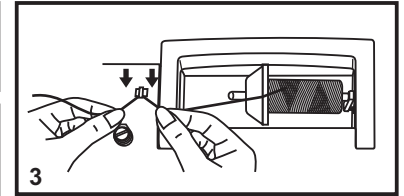
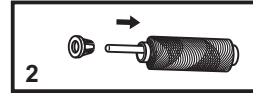
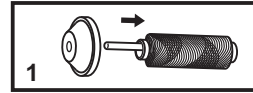
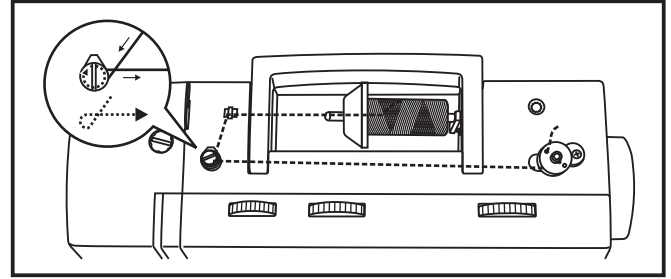


□ Masuranın Sarılması

- İpliği ve ilgili makara tutucusunu makara pimi üzerine yerleştirin. (1/2)
- İpliği, iplik kılavuzuna takın. (3)
- İpliği, masura sarma gerginlik kampanası etrafında saat yönünde sarmın. (4)
- İpliği şekilde gösterildiği gibi masuradan geçirin ve masurayı mile takın. (5)
- Masura milini sağa doğru itin. (6)
- İpliğin ucundan tutun. (7)
- Pedala basın. (8)
- İpliği kesin. (9)
- Masura milini sola doğru (10) iterek çıkartın.

Not :

Masura sarma mili, "masura sarma" konumunda iken, makine dikiş yapmayacak ve volan dönmeyecektir. Dikişe başlamak için, masura sarma milini sola doğru itin (dikiş konumu).



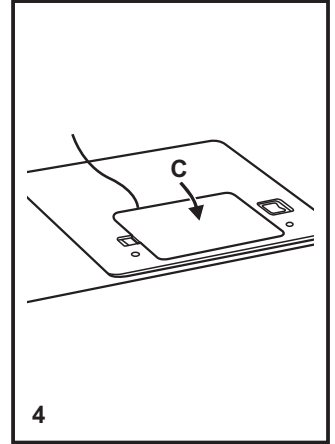
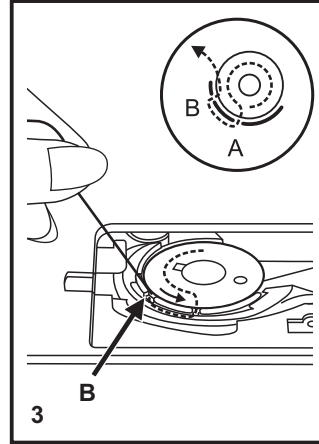
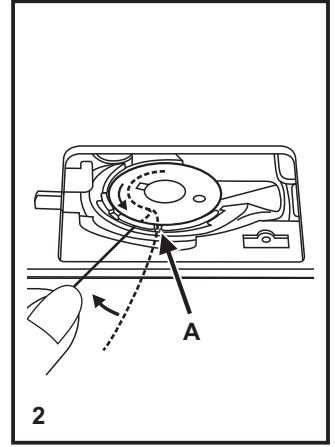
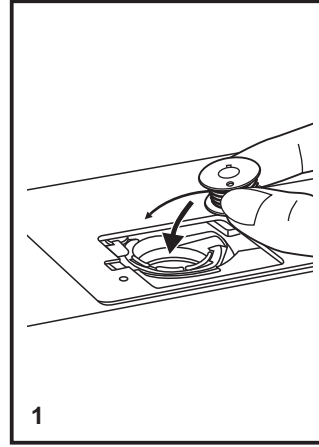
□ Masuranın Takılması

Masurayı takarken veya çıkarırken, iğne tam yukarı konumda olmalıdır.

1. Masurayı, iplik saatin aksi yönünde akacak şekilde (ok) mekiğe takın.
2. İpliği kanaldan (A) geçirin.
3. İpliği, çentiğe (B) geçirilinceye kadar saat yönünde çekin.
4. İpliği 15 cm kadar çekin ve masura kapağı plakasını takın. (C)

Dikkat:

Masurayı takmadan veya çıkarmadan önce makinenin açma/kapama düğmesini kapatın ("O").



□ Üst İpliğin Takılması

Bu basit bir işlemdir ancak doğru yapılması gerekir. İşlemin doğru yapılmaması birkaç dikiş sorununa sebep olabilir.

- İğneyi en yüksek noktaya (1) kaldırın ve iğne aşağı inmeye başlayınca kadar volanı saatin tersi yönünde çevirmeye devam edin. Tansiyon kampanalarının açılması için baskı ayağını kaldırın.

Not: Güvenlik için, iplik takmadan önce makineyi kapatma-nızı tavsiye ederiz.

- Çardak pimini yukarı kaldırın. İplik çardaktan şekilde gösterildiği gibi çözülecek şekilde çardağı tutucu üzerine yerleştirin. Küçük çardaklar için, küçük tarafı çardağa yakın olacak şekilde çardak tutucusunu ayarlayın. (2)

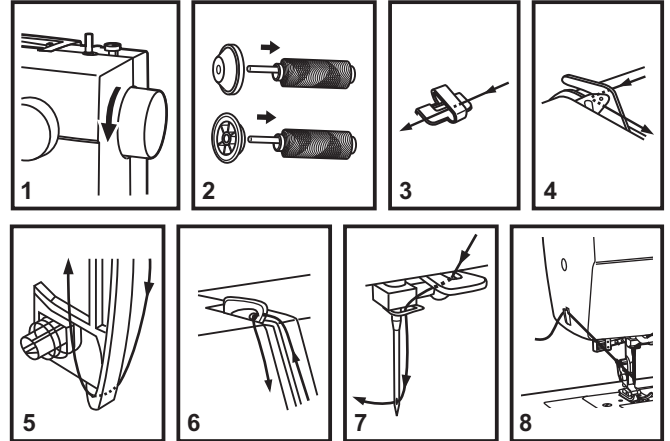
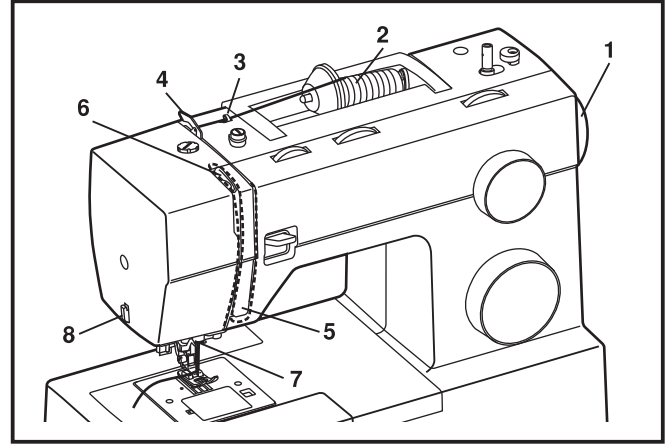
- Çardağın ipliğini, şekilde gösterildiği gibi üst iplik kılavuzundan (3) uzatarak ön tansiyon yayından çekin. (4)

- Sağ kanaldan aşağı ve sol kanaldan yukarı doğru uzatarak ipliği tansiyon modülüne takın. (5) Bu işlem, ipliği çardak ile iplik kılavuzu arasında tutmak için faydalıdır.

- İpliği, horoz deliğinden sağdan sola doğru geçirin ve daha sonra tekrar aşağı doğru uzatın. (6)

- Şimdi ipliği yatay iplik kılavuzunun arkasından, ardından da ince iğne bağı kılavuzunun (7) arkasından geçirecek, ipliğin önden arkaya doğru takılacağı iğneye doğru uzatın.

- Yaklaşık 15-20 cm arkaya doğru çekerek ipliği iğne deliğinden önden arkaya doğru geçirin. Dahili iplik kesici ile ipliği uygun uzunlukta kesin. (8)

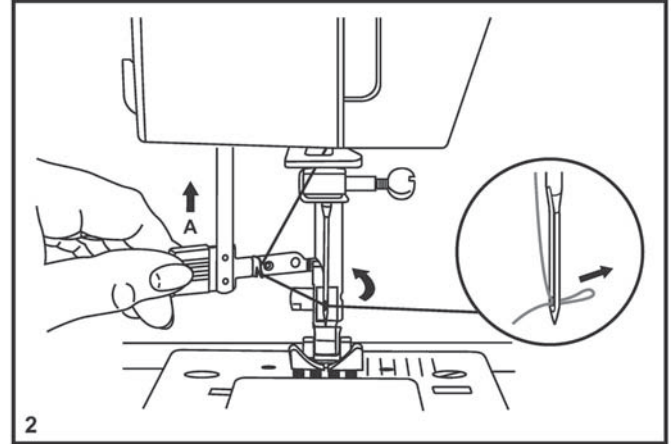
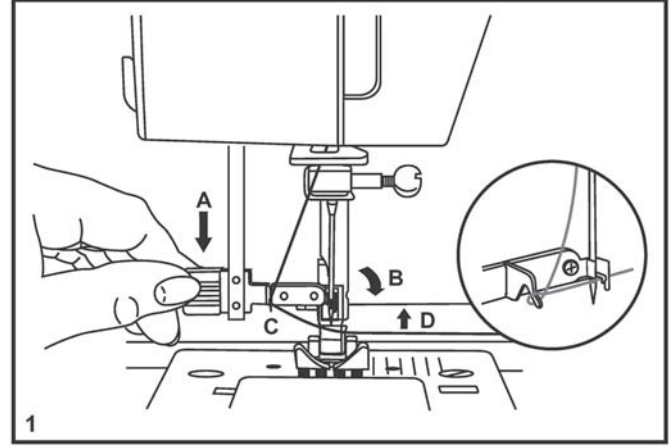


□ Otomatik İplik Takma

- İğneyi en yüksek pozisyona kaldırın.
- Kola (A) sonuna kadar basın.
- İplik takma özelliği otomatik olarak, iplik takma konumuna geçer (B).
- İpliği, iplik kılavuzu (C) etrafından geçirin.
- İpliği, iğnenin ön tarafından geçirerek, alttan üste doğru çaganozun (D) etrafına sarın.
- Kolu (A) bırakın.
- İpliği iğneden geçirin.

Dikkat:

Açma/kapama düğmesini kapatın ("O")!



□ Masura İpliğinin Plaka Üstüne Çıkartılması

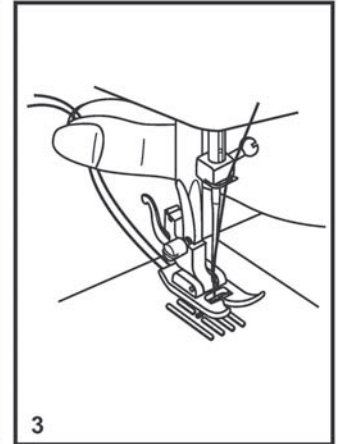
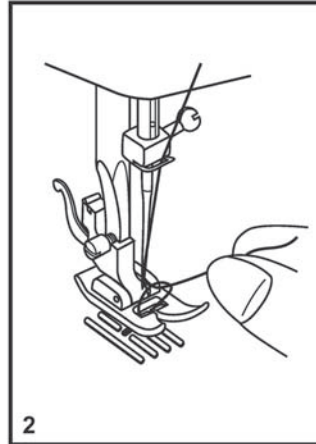
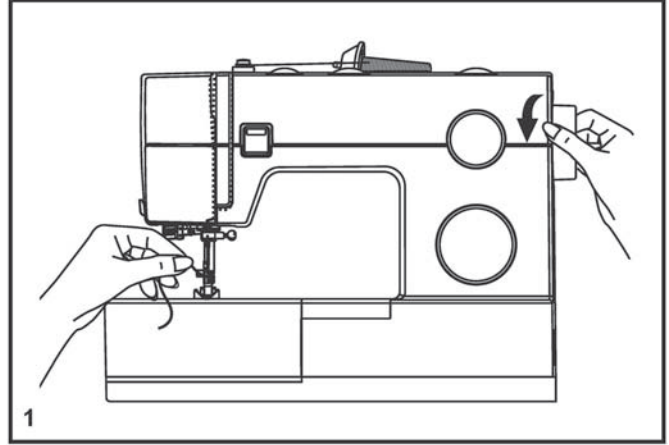
Üst ipliği sol elinizle tutun. Volanı (1) kendinize doğru (saatin tersi yönü) çevirerek iğneyi indirin, ve daha sonra kaldırın.

Not:

Masura ipliğini yukarı çekmek zor ise, ipliğin menteşeli kapağa veya Çıkarılabilir Yardımcı Tablaya sıkışmadığından emin olun.

Masura ipliğini, dişli plakası deliğinden geçirmek için, üst ipliği yavaşça çekin. (2)

Her iki ipliği, baskı ayağının altından geriye doğru uzatın. (3)



□ İplik Tansiyonu

Üst iplik tansiyonu

Temel iplik tansiyon ayarı: "4". (1)

Tansiyonu artırmak için, düğmeyi çevirerek bir sonraki üst rakama ayarlayın.

Tansiyonu azaltmak için, düğmeyi çevirerek bir sonraki alt rakama ayarlayın.

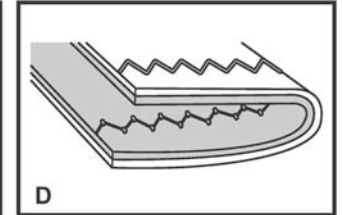
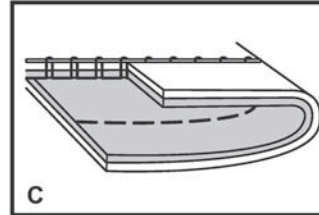
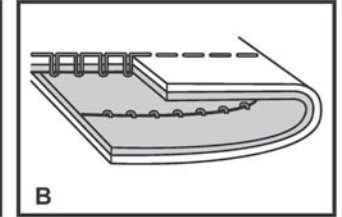
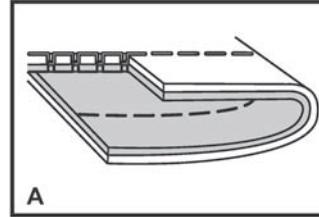
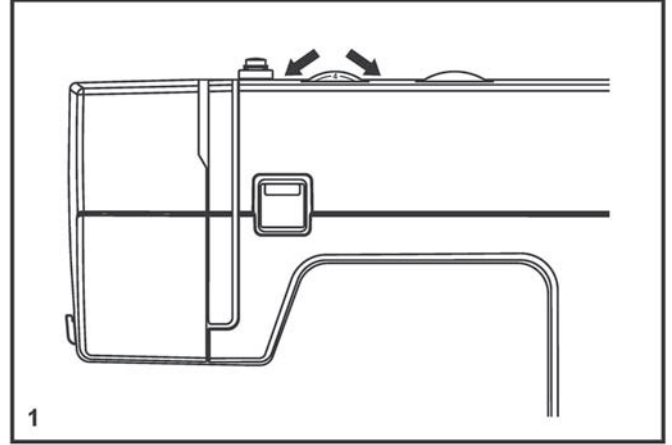
- A. Düz dikiş için normal iplik tansiyonu.
- B. İplik tansiyonu düz dikiş için çok düşük. Düğmeyi daha yüksek bir rakama çevirin.
- C. İplik tansiyonu düz dikiş için çok yüksek. Düğmeyi daha düşük bir rakama çevirin.
- D. Zig-zag dikiş ve süslemeli dikiş için normal iplik tansiyonu. Üst ipliğin az bir kısmı kumaşın alt tarafında görüldüğünde, iplik tansiyonu doğrudur.

Alt iplik tansiyonu

Masura gerginliği fabrikada uygun şekilde ayarlanmıştır, bu yüzden ayarlamaz gerekemez.

Not:

- Uygun tansiyon ayarı iyi dikiş için önemlidir.
- Bütün dikiş, iplik veya kumaşlar için uygun tek bir tansiyon ayarı yoktur.
- Dengeli bir tansiyon ayarı (üst ve alt tarafta benzer dikişler) genellikle sadece düz dikiş için gereklidir.
- Bütün dikişlerin %90'ı "3" ile "5" arasında olacaktır.
- Zig-zag ve dekoratif dikiş fonksiyonları için iplik tansiyonu, genellikle düz dikiş esasındaki iplik tansiyonundan daha az olmalıdır.
- Bütün süslemeli dikişlerde, üst iplik kumaşın alt tarafında görüldüğünde, daima daha iyi bir dikiş ve daha az büzülme elde edeceksiniz.



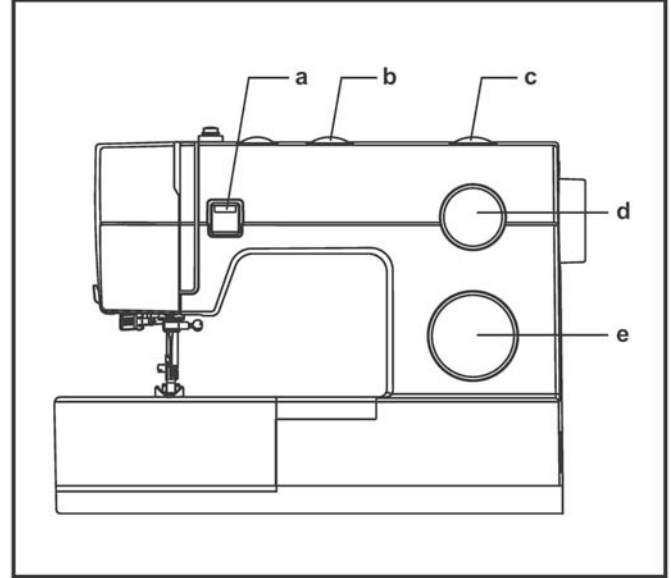
□ Desen Seçme

Bu sayfadaki şema, makinenzde bulunan dikiş desenlerini göstermektedir.

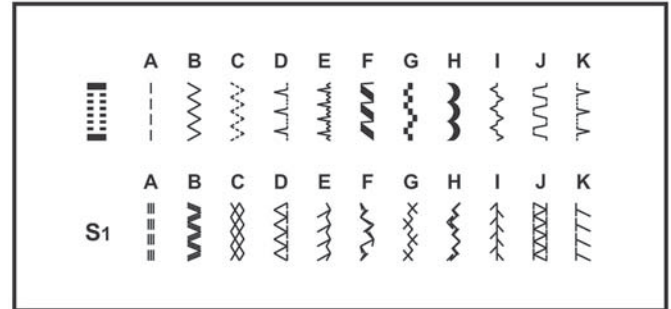
Şemanın üst tarafındaki dikişler, Desen Seçme Düğmesi üzerinde gri olarak gösterilmiştir. Gri renk ile belirtilen desenleri seçmek için, Desen Seçme Düğmesini çevirin. (e) Dikiş uzunluğunu işe uygun şekilde ayarlamak için Dikiş Uzunluğu Düğmesini (d) kullanın. Dikişin genişliğini işe istediğiniz gibi ayarlamak için Dikiş Genişliği Düğmesini (c) kullanın.

Şemanın alt sırasındaki dikişler, Desen Seçme Düğmesi üzerinde mavi olarak gösterilmiştir. Mavi, dikişin bir esnek dikiş deseni olduğunu belirtir; bu dikiş desenlerinin dikilmesi ile ilgili bilgi için sayfa 34'e bakın.

Desen Seçme Düğmesi her iki yönde çevrilebilir.

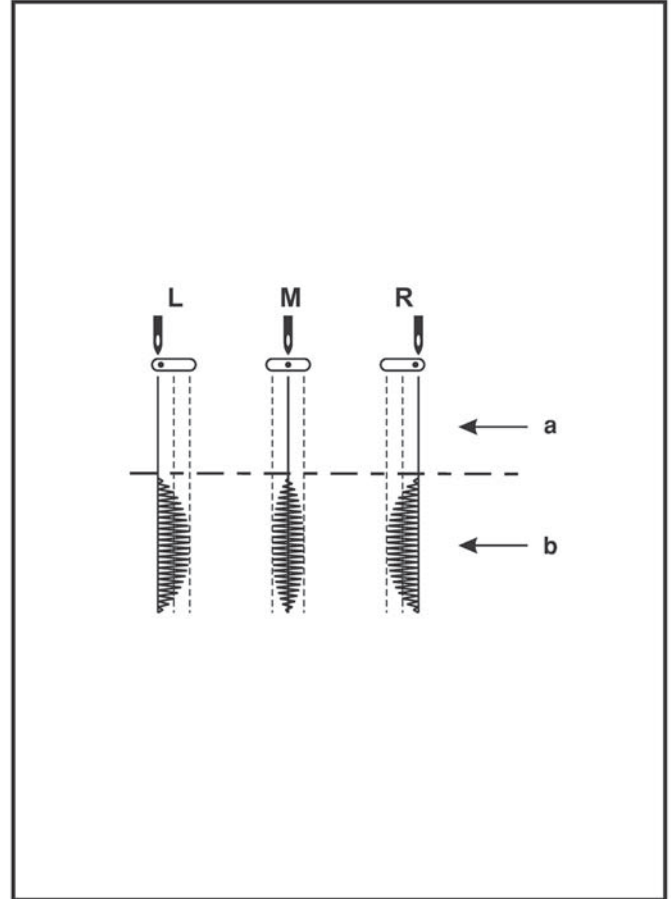


- a. Geri Dikiş Kolu
- b. Üç İğne Pozisyon Düğmesi
- c. Dikiş Genişliği Düğmesi
- d. Dikiş Uzunluğu Düğmesi
- e. Desen Seçme Düğmesi



□ Üç İğne Pozisyon Düğmesi

İğne pozisyonu “Üç iğne pozisyon düğmesi” ile değiştirilebilir. Normal çalışma için, iğne orta pozisyonundadır. Kenar dikişi veya üst dikişin paralel dikişleri için, sol veya sağ iğne pozisyonunu seçin. Çift iğne dikişi için, iğne orta pozisyonundadır.



- a. Düz
- b. Zig-zag

- L. Sol İğne Pozisyonu
- M. Orta İğne Pozisyonu
- R. Sağ İğne Pozisyonu

□ Dikiş Genişliği Düğmesi & Dikiş Uzunluğu Düğmesi

Dikiş genişliği düğmesinin işlevi

Maksimum zig-zag genişliği 5mm'dir; ancak bu genişlik, herhangi bir desen üzerinde azaltılabilir. Zig-zag düğmesini "0"dan "6"ya doğru kaydıldıkça genişlik artar. (1)

Dikiş Genişliği Düğmesi, aynı zamanda düz dikişin sonsuz iğne pozisyonunu da kontrol eder. "0", tam sol; "6", tam sağ ve "2" ile "3" arası ise orta iğne pozisyonudur.

Zig-zag dikiş sırasında dikiş uzunluğu düğmesinin işlevi

Desen Seçme Düğmesini zig-zag konumuna ayarlayın.

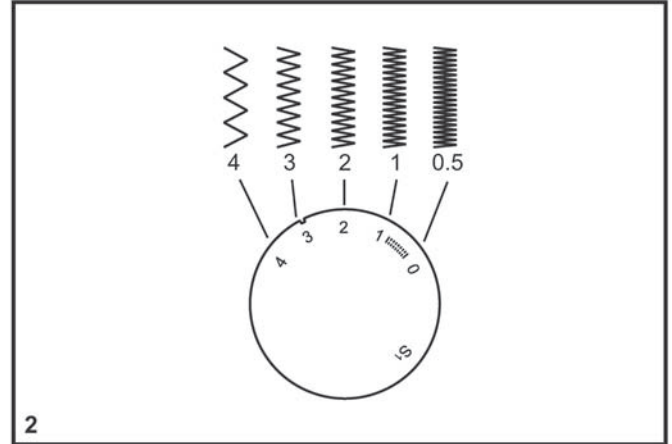
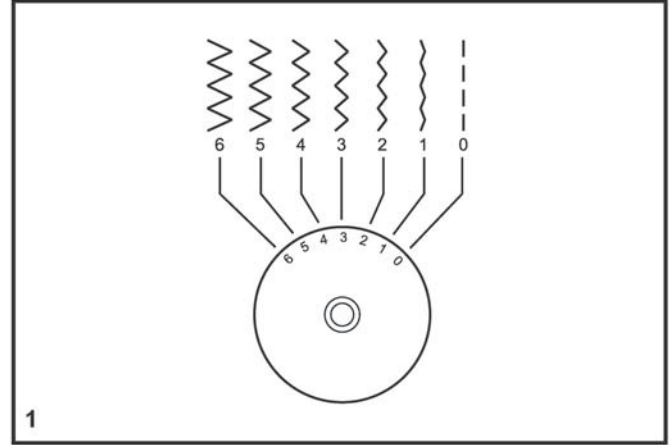
Dikiş uzunluğu düğmesinin ayarı "0"a yaklaştıkça, zig-zag dikişlerin yoğunluğu artar.

Standart zig-zag dikişler genellikle "3" veya altındaki değerlerde yapılır (2).

Yoğun zig-zag dikişlere saten dikişler denir. (2)

Düz dikiş sırasında dikiş uzunluğu düğmesinin işlevi

Düz dikiş dikmek için, Desen Seçme Düğmesini düz dikiş ayarına çevirin. Dikiş Uzunluğu Düğmesini çevirin ve düğme "0"a yaklaştıkça dikişlerin uzunluğu azalacaktır. Düğme "4"e yaklaştıkça dikişlerin uzunluğu artacaktır. Genel olarak, ağır kumaşları dikerken veya kalın iğne ya da iplik kullanırken daha yüksek dikiş uzunluğunu kullanın. Hafif kumaşları dikerken veya ince iğne ya da iplik kullanırken daha düşük bir dikiş uzunluğunu kullanın.

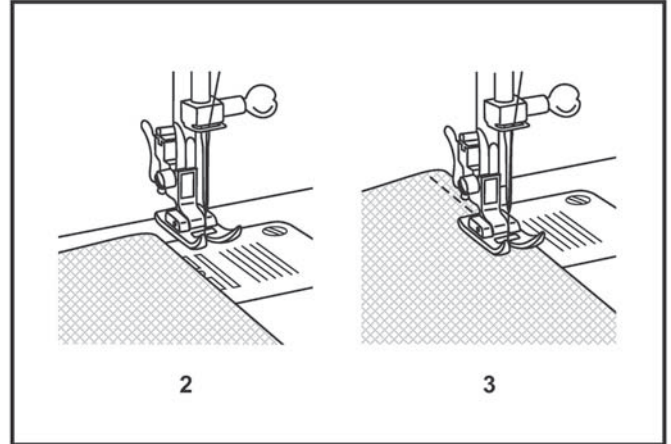
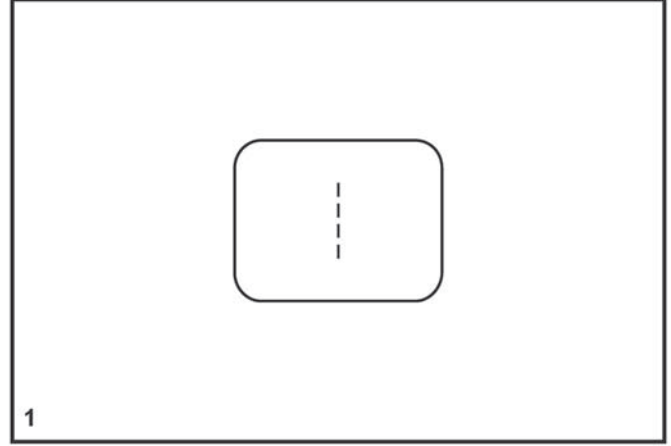


□ Düz Dikiş Dikme

Dikiş dikmeye başlamak için, makineyi düz dikiş konumuna ayarlayın. (1)

Kumaşın kenarı iğne plakası üzerindeki istenilen dikiş kılavuzu çizgisi ile aynı hizaya gelecek şekilde kumaşı baskı ayağının altına yerleştirin. (2)

Baskı ayağını indirin ve dikişe başlamak için pedala basın. (3)



□ Geri Dikiş

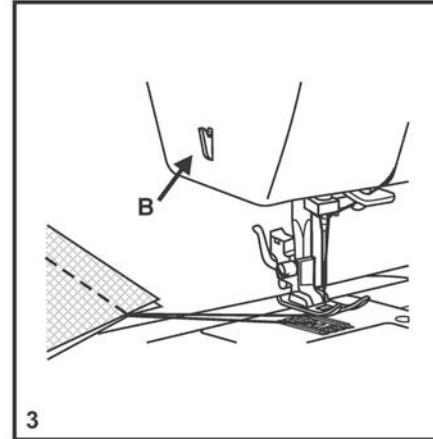
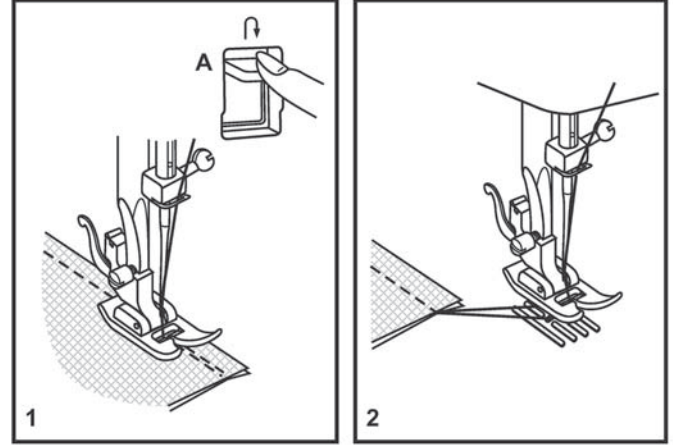
Dikişin başını ve sonunu sağlamlaştırmak için, geri dikiş kolu- nu aşağı doğru bastırın (A). Birkaç geri dikiş diki- nin. Kolu bırakın ve makine tekrar ileri doğru dikiş yapacaktır. (1)

□ İşin Çıkarılması

Horozu en yüksek konumuna almak için volanı kendinize doğ- ru (saatin tersi yönünde) çevirin, baskı ayağını kaldırın, iğne- nin ve baskı ayağının arkasındaki işi çıkarın. (2)

□ İpliğin Kesilmesi

İpliği baskı ayağının altından ve arkasından çekin. İplikleri alın kapağının yanından ve iplik kesicisinden geçirin (B). İpliği aşağı doğru çekerek kesin. (3)



□ Overlok Dikiři

Ürünlerin iç temizliđi için overlok dikiři yapılır. Zigzag desenini seçiniz ve genişliđini arttırınız. Kumař kenarını baskı ayađının altına yarım yerleřtiriniz ve overlok dikiřinizi tamamlayınız.

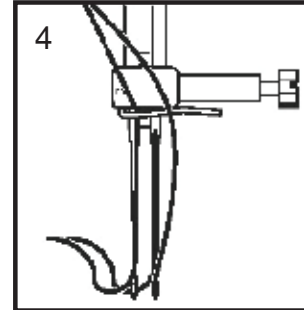
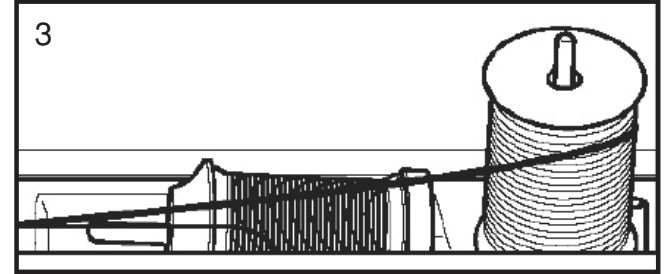
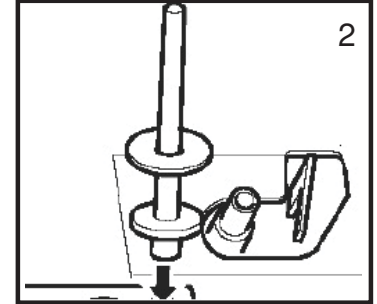
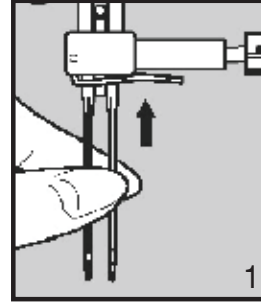
□ Çift İđne (Reçme Dikiři)

Reçme dikiři; penye, jarse gibi kumařlarda etek ucu ve kol ađzı kapatma dikiřidir. Makinize çift iđneyi takınız, her iki iđneye iplik geçiriniz ve kumařınızın ucunu katlayarak reçme dikiři yapınız.

İĐNE İPLİĐİNİN TAKILMASI

1. Her bir iplik makarasına bir makara yerleřtirin. İki ipliđi bir iplik olarak takın. Bir ipliđi, her iki iđneden önden arkaya dođru geçirin.
2. Masura ipliđini, tek iđneli dikiřte olduđu gibi tutun. Her üç ipliđi baskı ayađının altından makinenin arka tarafına dođru çekin ve iplikte 15 cm kadar pay bırakın.

SINGER markalı Çift İđnelerin kullanılması tavsiye edilir.



□ Esnek Dikiş Desenlerini Seçme

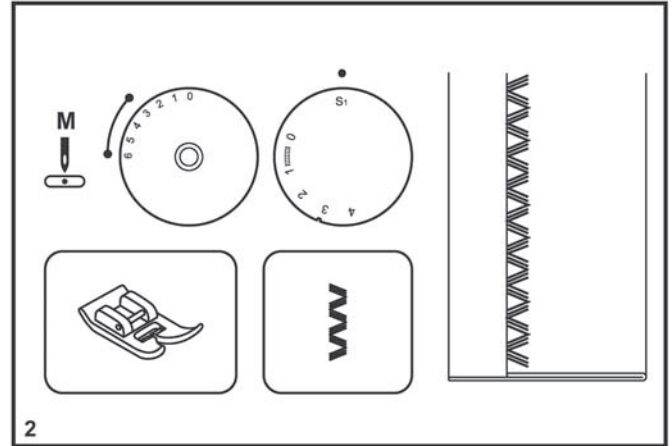
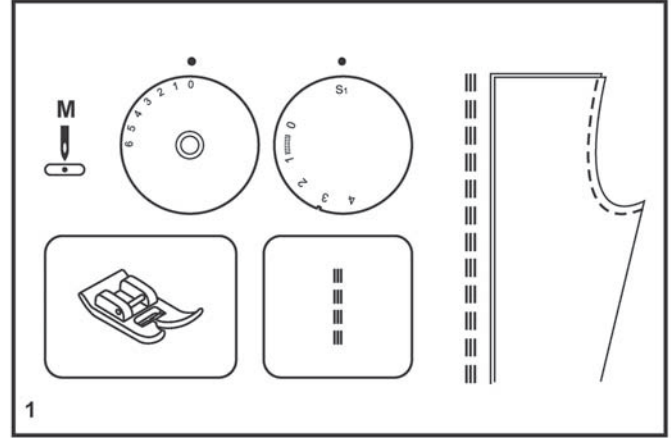
Esnek Dikiş Desenleri Desen Seçme Düğmesi üzerinde mavi ile belirtilmiştir. Bu dikişleri seçmek için, Desen Seçme Düğmesini istediğiniz desene çevirin. Ardından, Dikiş Uzunluğu Düğmesini "S1" olarak işaretli konuma çevirin. Birkaç esnek dikiş deseni vardır. Aşağıda iki örneği sunulmuştur:

Düz Esnek Dikiş (1)

Desen Seçme Düğmesini "|||" konumuna ayarlayın. Esnek ve sert giysilerin dikişlerini üç kez sağlamlaştırmak için kullanılır. Makine, iki ileri ve bir geri dikiş yapar.

Rik Rak (2)

Desen Seçme Düğmesini "W" konumuna ayarlayın. Dikiş Genişliği Düğmesini "3" ile "6" arasına ayarlayın. Rik Rak Dikiş; kot, kadife, poplin, dok vb. gibi sert kumaşlar için uygundur.



□ Gizli dikiş

Perde, pantolon, eteklerin vs. kenarları için.

~~~~~ Esnek kumaşlar için gizli dikiş.

^.^.^ Sert kumaşlar için gizli dikiş.

Dikiş Uzunluğu Düğmesini, sağdaki şemada gösterilen kapsam içinde ayarlayın. Ancak, gizli dikişler normalde daha uzun dikiş ayarlaması ile dikilir. Dikiş Genişliği Düğmesini, sayfanın sağ tarafındaki şemada gösterilen kapsam içinde, dikilen kumaşın ağırlığına/tipine uygun bir konuma ayarlayın. Genellikle, hafif kumaşlar için dar bir dikiş ve ağır kumaşlar için ise geniş bir dikiş kullanılır. Makine ayarlarının kumaşa uygun olduğundan emin olmak için ilk önce bir deneme yapın.

Gizli Dikiş:

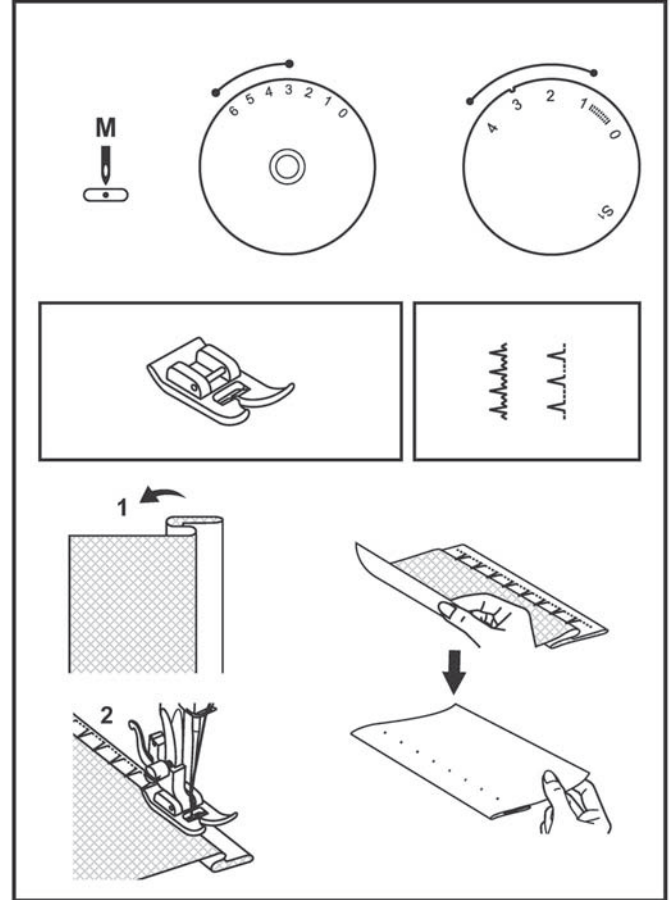
Kenarı istediğiniz kadar kıvrın ve bastırın. Kenarın üst ucu katlanılan kumaşın düz tarafına yaklaşık 7 mm uzayacak şekilde kumaşı, düz tarafa doğru kıvrın (şekil 1'de gösterildiği gibi).

Kıvrılan kısmı yavaşça dikmeye başlayın ve bir veya iki kumaş ipliğini yakalaması için iğnenin kıvrımın üst tarafına hafif temas ettiğinden emin olun. (2)

Kenar kıvrırma tamamlandığında kumaşı açın ve bastırın.

### Not:

Gizli kenar dikişini daha da kolaylaştırmak için, SINGER satıcılarından temin edebileceğiniz bir gizli kenar dikişi ayağını kullanın. (Parça numarası için sayfa 10'ya bakın)


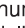




## □ 1- adımda İlik Açma



**İlik açma, güvenilir sonuçlar veren basit bir işlemdir. Ancak, daima bir kumaş parçası üzerinde deneme amaçlı bir ilik açma-nız önerilir.**

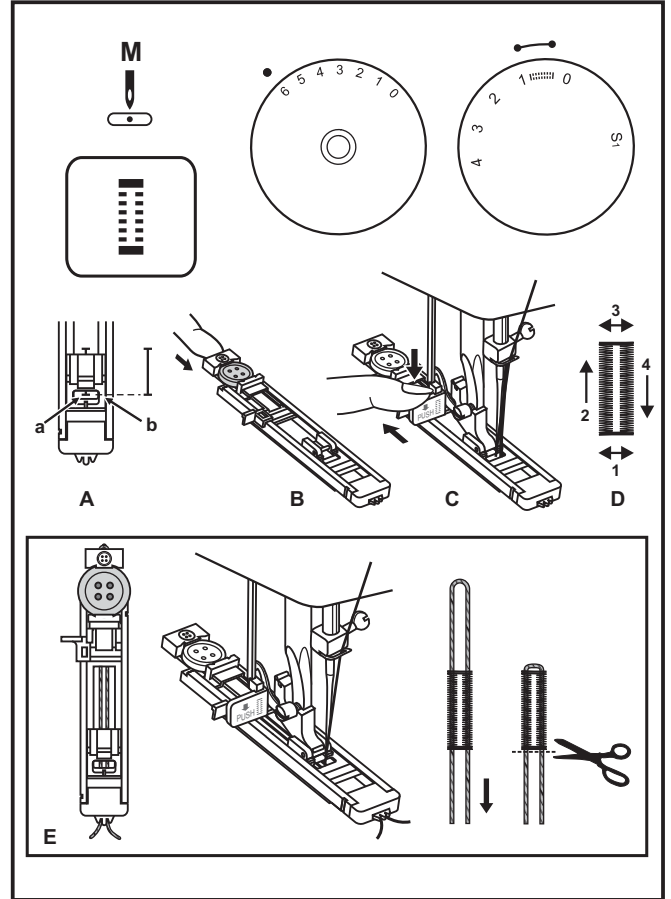
### İlik Açma

1. Bir terzi tebeşiri kullanarak, iliğin konumunu kumaş üzerinde işa-retleyin.
2. İlik açma ayağını takın ve Desen Seçme Düğmesini “” konu-muna ayarlayın.  
Dikiş uzunluğu düğmesini “” konumuna ayarlayın. Dikiş ge-nişliğini “6”ya ayarlayın. Ancak, genişliğin işe göre ayarlanması gerekebilir. Genişliği belirlemek için ilk önce bir deneme dikişi ya-pın.
3. Ayak üzerindeki işaretleri kumaş üzerindeki işaretlerle hizalayarak baskı ayağını indirin (A). (İlk önce ön punteriz dikilecektir.) (Kumaş (a) üzerindeki işareti, ayak (b) üzerindeki işaretle hizalayın.)
4. İlik açma plakasını açın ve düğmeyi yerleştirin (B).
5. İlik açma kolunu indirin ve yavaşça geriye doğru itin (C).
6. Üst ipliği yavaşça tutarken makineyi çalıştırın.
7. İlik dikişi sırayla yapılıdır (D).
8. İlik açma işlemi tamamlandığında makineyi durdurun.

### Esnek Kumaşlarda İlik Açma (E)

Esnek kumaşlarda ilik açarken, ilik ayağının altına ağır iplik veya si-cim yerleştirin. İlik dikildiğinde, kenarlar sicimi örtecektir.

1. Terzi tebeşiri ile kumaş üzerinde iliğin konumunu işaretleyin, ilik açma ayağını takın ve desen seçme düğmesini “” konumuna ayarlayın. Dikiş uzunluğu düğmesini “” konumuna ayarlayın.
2. Ağır ipliği ilik ayağının arka ucuna takın, ardından iki ağır iplik ucunu ayağın ön tarafına getirip oluklara yerleştirin ve buraya ge-çici olarak bağlayın.
3. Baskı ayağını indirin ve dikişe başlayın.  
\*Dikiş genişliğini, kaytan ipliğin çapına göre ayarlayın.
4. Dikiş tamamlandığında, boşluğu almak için ağır ipliği yavaşça çe-kin ve fazlalığı kesin.



## □ İlik için Sol ve Sağ Taraf Balansı

İliğin sol ve sağ tarafındaki dikiş yoğunluğu, ilik balans kontrol düğmesi ile ayarlanılabilir.

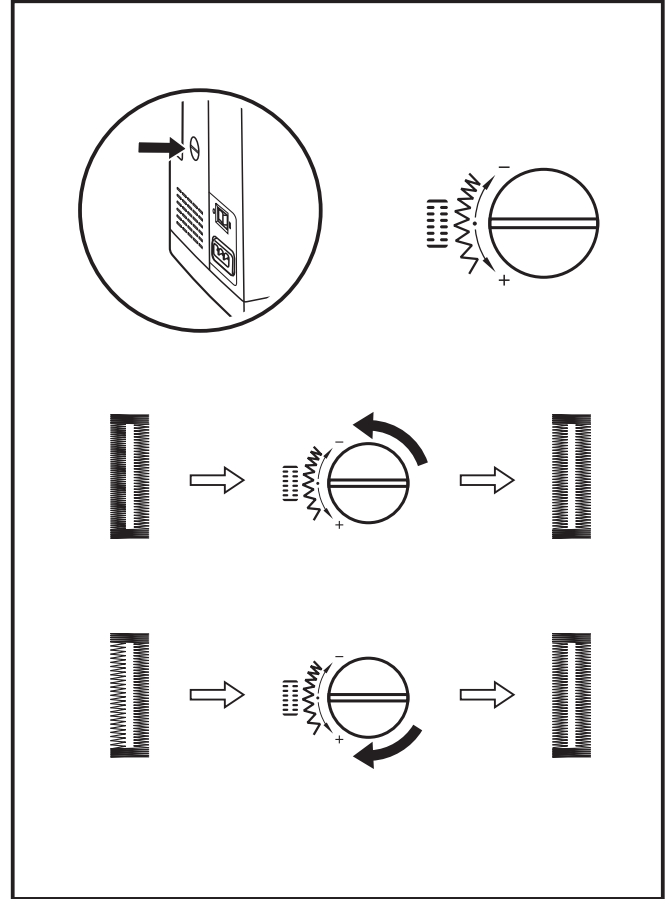
Bu düğme genellikle orta konumda olmalıdır ("+" ile "-" arasında).

İliğin sol tarafındaki dikişler birbirlerine çok yakınsa, düğmeyi sola (+) çevirin.

\* Düğmeyi sola doğru çevirme sol tarafı açar.

İliğin sol tarafındaki dikişler birbirine çok uzaksa, düğmeyi sağa (-) çevirin.

\* Düğmeyi sağa doğru çevirme sol tarafı kapatır.



## □ Dügme Dikme

Kumaş dişlisini düşürmek için dişli düşürme kolunu sağa doğru itin. (1)

Çok amaçlı ayağı düğme dikme ayağı ile değiştirin. (2)  
Dikiş uzunluğunu "0"a ayarlayın.

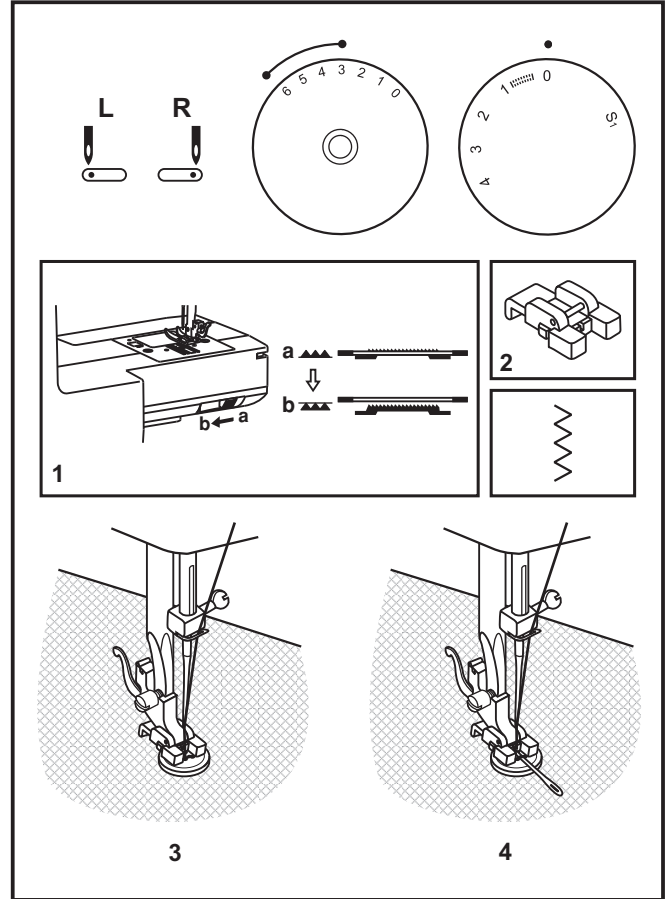
Kumaşı ve düğmeyi Düğme Dikme ayağının altına şekil (3)'te gösterildiği gibi yerleştirin.

Makineyi zig-zag dikiş konumuna alın ve genişliği "3" - "6" arasına ayarlayın. İğnenin düğmenin sol ve sağ deliklerine düzgün bir şekilde girdiğini kontrol etmek için volanı çevirin.

Dikiş genişliğini düğme delikleri arasındaki mesafeye göre ayarlayın. Düğmeyi yaklaşık 10 dikişle yavaşça dikiş.

İğneyi kumaştan çıkarın. Makineyi tekrar düz dikiş konumuna alın, ardından dikişi bitirmek için birkaç sağlamlaştırma dikişi dikiş.

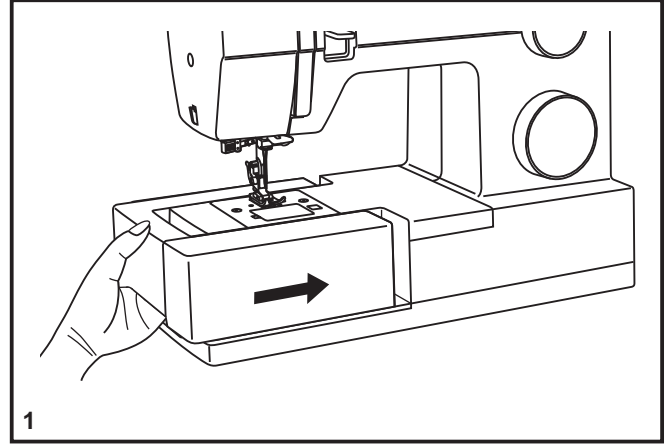
Bir dip gerektiğinde, yama dikiş iğnesini düğmenin üstüne yerleştirin ve dikiş. 4 delikli düğmeler için, ilk önce iki ön deliği dikiş, kumaşı ileri doğru itin ve ardından iki arka deliği dikiş.



## □ Çıkarılabilir Yardımcı Tablanın Takılması

Çıkarılabilir yardımcı tablayı düz tutun ve ok yönünde itin. (1)

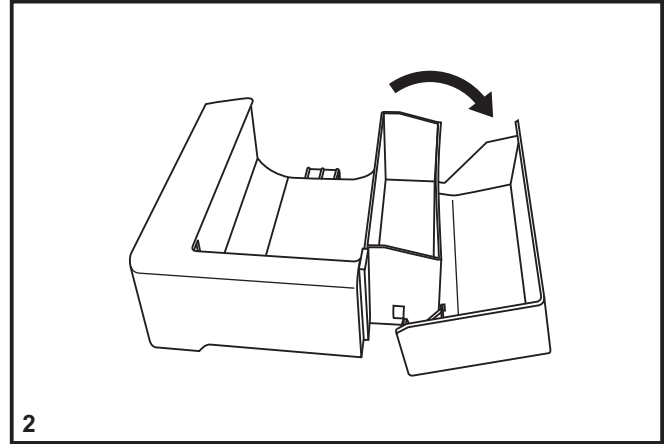
Yardımcı tablayı, çıkarmak için sola doğru çekin.



1

Çıkarılabilir yardımcı tablanın iç tarafı bir aksesuar kutusu olarak kullanılabilir.

Açmak için, kapağı şekilde gösterildiği gibi aşağı doğru itin.



2

## □ Baskı Ayağı Milinin Takılması

Baskı ayağı kaldırma kolu ile baskı ayağını (a) yukarı kaldırın. Baskı ayağı milini (b) şekilde gösterildiği gibi takın. (1)

### Baskı ayağının takılması

Oyuk (c) pim (d) üstüne gelinceye kadar baskı ayağı kaldırma kolunu kullanarak baskı ayağı milini (b) indirin. (2) Baskı ayağı (f) otomatik olarak kavrayacaktır.

### Baskı ayağının çıkarılması

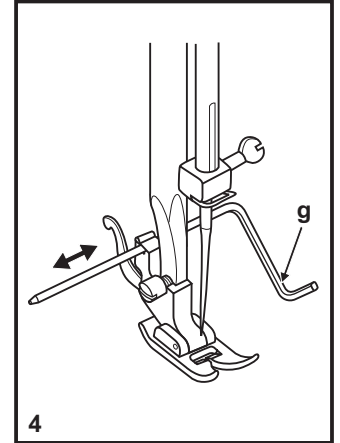
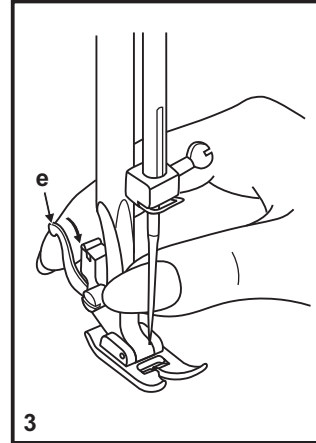
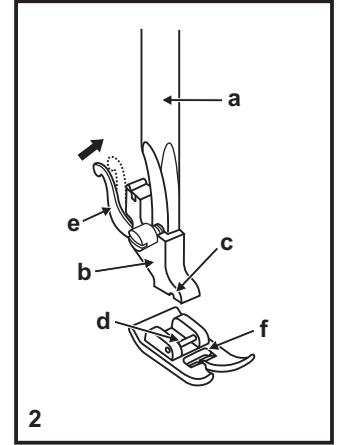
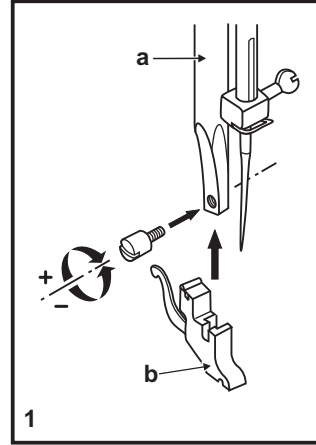
Baskı ayağı kaldırma kolunu kullanarak baskı ayağını kaldırın. (3) Kolu (e) kaldırın ve ayak ayrılacaktır.

### Kenar/ kapitone dikiş kılavuzunun takılması

Kenar/ kapitone dikiş kılavuzunu (g), şekilde gösterildiği gibi yuvaya takın. Kenar baskılarına, pliselere, kapitone dikişe vs. göre gerektiği gibi ayarlayın. (4)

#### Dikkat:

Yukarıdaki işlemlerden herhangi birisini yaparken açma/kapama düğmesini kapatın ("O")!



## □ Kumaş/İplik/İğne Tablosu

### İĞNE, KUMAŞ, İPLİK SEÇME KILAVUZU

| İĞNE BÜYÜKLÜĞÜ | KUMAŞLAR                                                                                                                                  | İPLİK                                                                                                            |
|----------------|-------------------------------------------------------------------------------------------------------------------------------------------|------------------------------------------------------------------------------------------------------------------|
| 9-11 (70-80)   | Hafif kumaşlar- ince pamuk, ince yün, ipek, müslin, interlok, pamuk örgüleri, triko, jarse, krep, dokuma polyester, gömlek&bluz kumaşları | Pamuk, naylon, polyester veya pamuk kaplama polyester esaslı hafif görev ipliği.                                 |
| 11-14 (80-90)  | Orta ağırlıktaki kumaşlar- pamuk, saten, baş örtüsü, yelken bezi, çift örgüler, hafif yünümler.                                           | Satılan çoğu iplikler normal boyutlu olup bu kumaşlara ve iğne ebatlarına uygundur.                              |
| 14 (90)        | Orta ağırlıktaki kumaşlar- pamuk branda bezi, yün, kalın örgüler,ilmek havlı kumaş, kot kumaşı.                                           | En iyi sonuçlar için, sentetik kumaşlar için polyester iplik ve doğal örgülü kumaşlar için pamuk iplik kullanın. |
| 16 (100)       | Ağır kumaşlar – kanvas, yünümler, çadır ve kapitone kumaşlar, kot, döşeme kumaşı (hafif-orta ağırlıkta)                                   | Daima üstte ve altta aynı ipliği kullanın.                                                                       |
| 18 (110)       | Kalın yünümler, manto kumaşı, bazı deriler ve vinil.                                                                                      | Ağır görev, halı ipliği.                                                                                         |

**ÖNEMLİ :** İğne büyüklüğünün, ipliğin boyutuna ve kumaşın ağırlığına uygun olmasını sağlayın.

### İĞNE, KUMAŞ SEÇME KILAVUZU

| İĞNE        | AÇIKLAMA                                                                                             | KUMAŞIN TİPİ                                                                                                                                                                       |
|-------------|------------------------------------------------------------------------------------------------------|------------------------------------------------------------------------------------------------------------------------------------------------------------------------------------|
| SINGER®2020 | Standart sivri iğneler İğne büyüklükleri, ince ile kalın arasında değişir. 9 (70) ile 18 (110) arası | Doğal örme kumaşlar- yün, pamuk, ipek vs.<br>Çift örgüler için tavsiye edilmez.                                                                                                    |
| SINGER®2045 | Yarım yuvarlak uçlu iğne, geçmeli. 9 (70) ile 18 (110) arası                                         | Doğal ve sentetik kumaşlar, polyester karışımları. Örgüler- polyester, interlok, triko, tek ve çift örgüler. Aynı zamanda süveter örgüler, Likra®, mayo kumaşı, elastik. Kumaşlar. |
| SINGER®2032 | Deri iğneleri. 12 (80) ile 18 (110) arası                                                            | Deri, vinil, döşeme kumaşı. (standart büyüklükteki iğneden daha küçük delikler bırakır).                                                                                           |

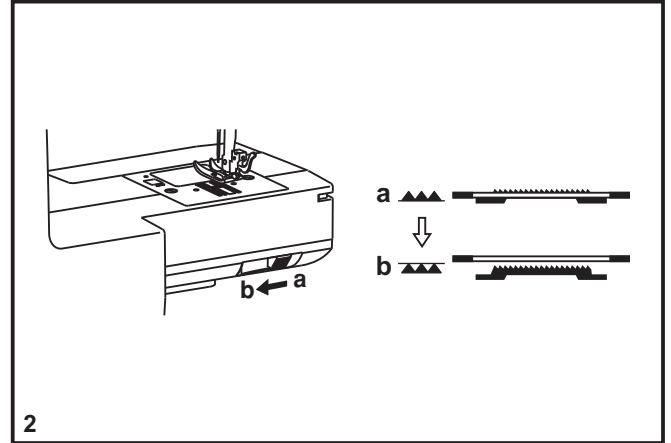
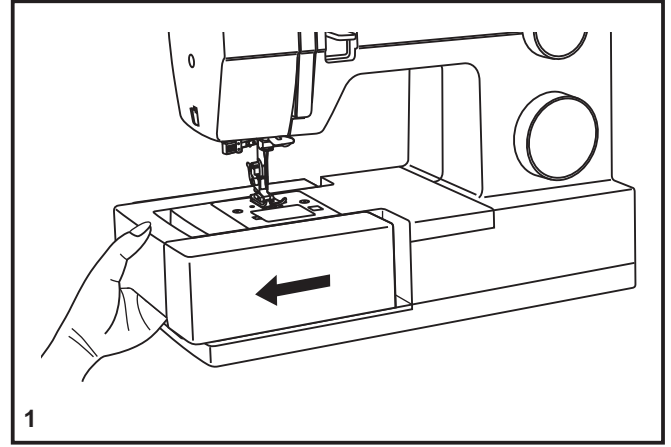
#### Not :

1. En iyi dikiş sonuçları için daima orijinal SINGER® marka iğneleri kullanın.
2. İğneleri, sık sık (yaklaşık olarak her gysiden sonra) ve/veya iplik kopması sırasında ya da dikiş atlaması durumunda değiştirin.

## □ Kumaş Dişlisinin Düşürülmesi

Normal dikiş için kumaş dişlisini yukarıda tutun ve serbest kol nakışı, düğme dikme ve yama için kumaş dişlisini düşürün.

Kumaş dişlisini kaldırmak (a) ve indirmek (b) için. (2)



## □ İğnenin Takılması ve Değiştirilmesi

İğneyi düzenli olarak, özellikle aşınma belirtileri gösterdiğinde veya sorunlara sebep olduğunda, değiştirin. En iyi dikiş sonuçları için daima SINGER® Marka İğneleri kullanın.

İğneyi aşağıda gösterildiği gibi yerleştirin:

- A. İğne sıkma başcığı vidasını gevşetin ve yeni iğneyi taktıktan sonra tekrar sıkın. (1)
- B. İğnenin düz tarafı arkaya bakmalıdır.
- C/D. İğneyi sonuna kadar iterek takın.

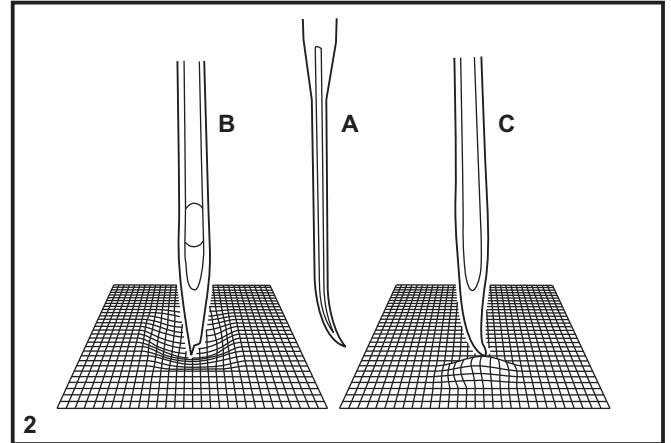
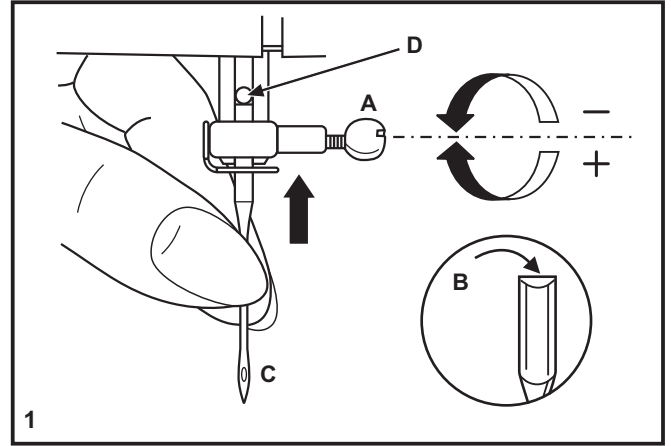
### **Dikkat:**

İğneyi takmadan veya çıkarmadan önce makinenin açma/kapama düğmesini kapatın ("O").

İğneler çok iyi durumda olmalıdır. (2)

Aşağıdaki durumlarda sorunlar meydana gelebilir:

- A. Bükülmüş iğneler.
- B. Hasarlı uçlar.
- C. Körelmiş iğneler.



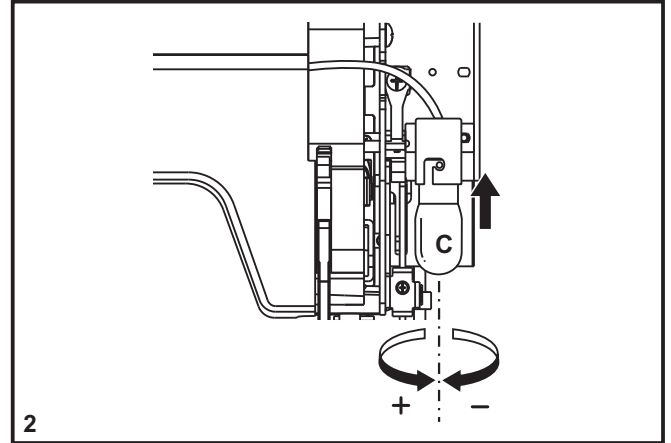
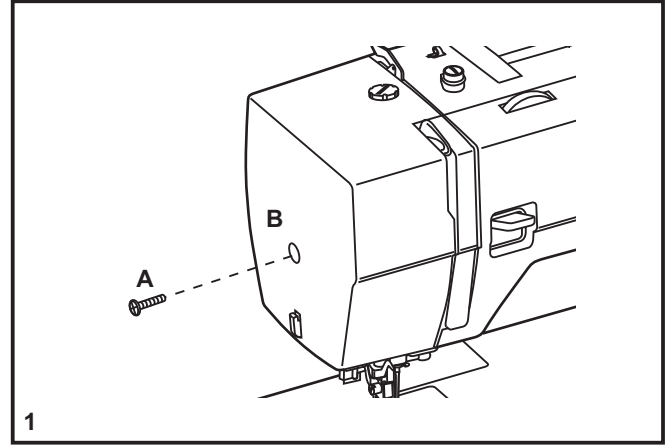


## □ Ampulün Deđiřtirilmesi

Fiři prizden çekerek makineyi elektrik beslemesinden ayırın!  
Ampulü 15 watt (110-120V'lu bölge/220-240V'lu bölge) nominal değeri ampul ile deđiřtirin.

- Vidayı (A) řekilde gösterildiđi gibi gevřetin. (1)
- Alın kapađını (B) çıkartın.
- Ampulü çıkartın ve yeni bir ampul (C) takın. (2)
- Alın kapađını tekrar takın ve vidayı sıkın.

Herhangi bir sorun meydana gelirse, SINGER® satıcınıza başvurun.



## □ Arıza Giderme

| Sorun                               | Sebebi                                                                                                                                                                                                                                                                                 | Yapılacak İşlem                                                                                                                                                                                                                                                                                                                                       |
|-------------------------------------|----------------------------------------------------------------------------------------------------------------------------------------------------------------------------------------------------------------------------------------------------------------------------------------|-------------------------------------------------------------------------------------------------------------------------------------------------------------------------------------------------------------------------------------------------------------------------------------------------------------------------------------------------------|
| Üst iplik kopuyor                   | <ol style="list-style-type: none"><li>1. Makinenin ipliği düzgün takılmamış.</li><li>2. İplik çok fazla gergin.</li><li>3. İplik, iğne için çok kalın.</li><li>4. İğne düzgün takılmamış.</li><li>5. İplik, makara tutucusu pimi etrafına dolanmış.</li><li>6. İğne hasarlı.</li></ol> | <ol style="list-style-type: none"><li>1. Makinenin ipliğini yeniden takın.</li><li>2. İpliğin tansiyonunu düşürün (daha düşük değere).</li><li>3. Daha büyük bir iğne seçin.</li><li>4. İğneyi çıkarıp yeniden takın (düz taraf, arkaya bakacak şekilde)</li><li>5. Makarayı çıkarın ve makaraya iplik sarın.</li><li>6. İğneyi değiştirin.</li></ol> |
| Alt iplik kopuyor                   | <ol style="list-style-type: none"><li>1. Mekiğ düzgün takılmamış.</li><li>2. Mekiğin ipliği yanlış takılmış.</li><li>3. Alt iplik çok gergin.</li></ol>                                                                                                                                | <ol style="list-style-type: none"><li>1. Mekiği çıkarıp yeniden takın ve ipliği çekin. İplik kolay çekilmelidir.</li><li>2. Masurayı ve mekiği kontrol edin.</li><li>3. Belirtildiği gibi alt ipliği gevşetin.</li></ol>                                                                                                                              |
| Dikişler atlanıyor                  | <ol style="list-style-type: none"><li>1. İğne düzgün takılmamış.</li><li>2. İğne hasarlı.</li><li>3. Yanlış boyutlu iğne kullanılmış.</li><li>4. Ayak düzgün takılmamış.</li></ol>                                                                                                     | <ol style="list-style-type: none"><li>1. İğneyi çıkarıp yeniden takın (düz taraf, arkaya bakacak şekilde)</li><li>2. Yeni bir iğne takın.</li><li>3. Kumaşa ve ipliğe uygun bir iğne seçin.</li><li>4. Kontrol edin ve düzgün takın.</li></ol>                                                                                                        |
| İğne kırılıyor                      | <ol style="list-style-type: none"><li>1. İğne hasarlı.</li><li>2. İğne düzgün takılmamış.</li><li>3. İğnenin büyüklüğü, kumaş için uygun değil.</li><li>4. Yanlış ayak takılmış.</li></ol>                                                                                             | <ol style="list-style-type: none"><li>1. Yeni bir iğne takın.</li><li>2. İğneyi düzgün takın (düz taraf arkaya bakmalıdır)</li><li>3. Kumaşa ve ipliğe uygun bir iğne seçin.</li><li>4. Doğru ayağı seçin.</li></ol>                                                                                                                                  |
| Gevşek dikişler                     | <ol style="list-style-type: none"><li>1. Makinenin ipliği düzgün takılmamış.</li><li>2. Mekiğ ipliği düzgün takılmamış.</li><li>3. İğne/kumaş/iplik kombinasyonu yanlış.</li><li>4. İplik tansiyonu uygun değil.</li></ol>                                                             | <ol style="list-style-type: none"><li>1. İpliğin takılışını kontrol edin.</li><li>2. Şekilde gösterildiği gibi mekiğe iplik takın.</li><li>3. İğnenin büyüklüğü kumaşa ve ipliğe uygun olmalıdır.</li><li>4. İplik tansiyonunu düzeltin.</li></ol>                                                                                                    |
| Dikişler toplanıyor veya büzülüyor  | <ol style="list-style-type: none"><li>1. İğne, kumaş için çok kalın.</li><li>2. Dikiş uzunluğu yanlış ayarlanmış.</li><li>3. İplik çok fazla gergin.</li></ol>                                                                                                                         | <ol style="list-style-type: none"><li>1. Daha ince bir iğne seçin.</li><li>2. Dikiş uzunluğunu yeniden ayarlayın.</li><li>3. İpliği gevşetin.</li></ol>                                                                                                                                                                                               |
| Dengesiz dikişler, dengesiz besleme | <ol style="list-style-type: none"><li>1. Düşük kaliteli iplik.</li><li>2. Mekiğin ipliği yanlış takılmış.</li><li>3. Kumaş çekilmiş.</li></ol>                                                                                                                                         | <ol style="list-style-type: none"><li>1. Daha kaliteli bir iplik seçin.</li><li>2. Mekiği çıkarın, iplik sarın ve düzgün bir şekilde takın.</li><li>3. Dikiş dikerken kumaşı çekmeyin; kumaş dişlerinin kumaşı ayağın altına çekmesine izin verin.</li></ol>                                                                                          |
| Makine gürültülü                    | <ol style="list-style-type: none"><li>1. Çaçanoz veya iğne mili üzerinde tüy veya yağ birikmiş.</li><li>2. İğne hasarlı.</li></ol>                                                                                                                                                     | <ol style="list-style-type: none"><li>1. Çaçanozu ve kumaş dişlisini belirttiği gibi temizleyin.</li><li>2. İğneyi değiştirin.</li></ol>                                                                                                                                                                                                              |
| Makine sıkıştırıyor                 | İplik çaçanoza sıkışmış.                                                                                                                                                                                                                                                               | Üst ipliği ve mekiği çıkarın ve volanı elle ileri geri çevirin ve ipliği çıkarın.                                                                                                                                                                                                                                                                     |

## **TEKNİK ÖZELLİKLER**

### **5523 MODEL DİKİŞ MAKİNESİ**

#### **DİKİŞ MAKİNESİ**

|                 |                                  |
|-----------------|----------------------------------|
| NOMİNAL GERİLİM | : 220-240V ~ 50/60Hz             |
| NOMİNAL TÜKETİM | : 105W                           |
| IŞIK            | : 15W Max.                       |
| DİKİŞ HIZI      | : 800-850 Dikiş / Dakika Maximum |
| AĞIRLIK         | : 8,4 KG                         |

#### **AYAK PEDALI**

|                 |                           |
|-----------------|---------------------------|
| MODEL           | : FC-2902A                |
| NOMİNAL VOLTAJİ | : 220-240V ~ 50/60Hz 1.0A |
| GÜVENLİK SINIFI | : II                      |

- Teknik özellikler ve bu kılavuz, önceden haber verilmeden değiştirilebilir.
- EEE Yönetmeliği'ne Uygundur.

Malın ayıplı olduğunun anlaşılması durumunda tüketici, 6502 sayılı Tüketicinin korunması Hakkında Kanunun 11 maddesinde yer alan;

a-) Sözleşmeden dönme, b-) Satış bedelinden indirim isteme, c-) Ücretsiz onarılmasını isteme, ç-) Satılanın ayıpsız bir misli ile değiştirilmesini isteme, haklarından birini kullanabilir.

Tüketici şikayet ve itirazlarını; yerleşim yerinin bulunduğu veya tüketici işleminin yapıldığı yerdeki Tüketici Hakem Heyetine veya Tüketici Mahkemesine başvurabilir.

#### TAŞIMA VE NAKLİYE SIRASINDA DİKKAT EDİLECEK HUSUSLAR:

Taşıma ve nakliye işlemini orjinal ambalajı ile yapınız. İndirme, bindirme ve taşıma sırasında ürüne maksimum dikkat gösterilmelidir. Taşıma ve nakliye sırasında ambalajın tamamen kapalı olduğundan emin olun. Ambalaja ve pakete zarar verebilecek nem, su, darbe vs. etkenlere karşı koruyunuz. Ürünün kullanım sırasında kırılmamasına, deforme olmamasına, zarar görmemesine, taşıma sırasında hasar ve arıza oluşmamasına, vurma, çarpma, düşürme vb. dış etkenler ile zarar görmemesine dikkat ediniz.

# SERVİS İSTASYONLARI İLE YEDEK PARÇA MALZEMELERİNİN TEMİN EDİLEBİLECEĞİ YERLER

\*Güncel servis listelerine [www.singer.com.tr](http://www.singer.com.tr) adresinden veya 0850 390 99 09 numaralı danışma hattımızdan ulaşabilirsiniz.

| NO | İL/İLÇE              | UNVAN                                       | ADRES                                                                    | ALAN KODU | TELEFON           |
|----|----------------------|---------------------------------------------|--------------------------------------------------------------------------|-----------|-------------------|
| 1  | Adana / Seyhan       | Atılğanlar Konf.D.T.M.Paz.San.Tic.Ltd.Şti.  | Kocavezir Mah. 32003 Sok. No: 53/A                                       | 0322      | 3595838 - 3595783 |
| 2  | Adana / Seyhan       | Öztaşlar Konf.Mak.Teks.San.Tic.Ltd.Şti      | Kocavezir Mah. Obalar Cad. No: 46/B 1060                                 | 0322      | 3595783 - 3595392 |
| 3  | Adıyaman             | Mehmet Yılmaz-Emre Makina                   | H.Ömer Mah. Yayla Kemel Cad. No:11/C                                     | 0416      | 2164411           |
| 4  | Afyonkarahisar       | Veli Karatepe                               | Fakıpaşa Mah. Belediye Çarşısı 2. Kat No:C/44                            | 0272      | 2133614           |
| 5  | Ağrı                 | Çilingir Murat-Murat Yüz                    | Yavuz Mah.Nevzat Gungor Cad.No:27/A                                      | 0472      | 2164288           |
| 6  | Aksaray              | Ihsan Eroglu                                | Minarecik Mah.550 Sok.No:39                                              | 0382      | 2134993           |
| 7  | Amasya               | Sebahattin Önder                            | Gökmedrese Mah. Torumtay Sok. Erdoğan Apt. No:113/B                      | 0358      | 2122388           |
| 8  | Amasya / Merzifon    | Hüseyin Sayın                               | Bağlarbaşı Mah. Cemal Hazneci Sok. No:6                                  | 0358      | 5134757           |
| 9  | Ankara / Altındağ    | Ercüment Recep Özenç-Özdemir Makina         | Anafartalar Cad.No:48/A Ulus                                             | 0312      | 3243006 - 3245519 |
| 10 | Ankara / Altındağ    | Gülbay Makina-Yüksel Gülbay                 | Hükümet Cad. Öğültürk İşhanı 5/20 Ulus                                   | 0312      | 3113414           |
| 11 | Ankara / Çankaya     | Astaş End.Teks.Mak.İth.İhr.San.Tic.Ltd.Şti. | Necatibey Cad. Lale Sok. No:9/21 Sıhhiye                                 | 0312      | 2295584 - 2316019 |
| 12 | Ankara / Çankaya     | Hayri Öztürk                                | İlkadım Mah. Dikmen Cad. No:139/B                                        | 0312      | 4785096           |
| 13 | Ankara / Keçiören    | Şeker Ticaret-Mustafa Şeker                 | Kızlar Pınarı Cad. No:193/A                                              | 0312      | 3802356           |
| 14 | Ankara / Sincan      | Varol Ticaret-Erdal Varol                   | Atatürk Mah. Melek Sok. Kocamanlar İş Hani No:18/26                      | 0312      | 2691239           |
| 15 | Ankara / Yenimahalle | Mehmet Fatih Aslantaş                       | İlkyerleşim Mah.1995 Sk Metro Halk Pazarı 3V 4.Peron No:113/131 Batıkent | 0312      | 3851937           |
| 16 | Antalya / Muratpaşa  | Akyüz Makina Tic.Ltd.Şti.                   | Tahılpaşarı Mah. 457. Sok. Kilit 2 İş Hanı No:8/C                        | 0242      | 3453877           |
| 17 | Antalya / Muratpaşa  | Onur Kuşlar                                 | Doğu Garajı Cebesoy Cad. No:9/D                                          | 0242      | 2477685           |
| 18 | Antalya / Alanya     | Serdengeçti Elek.-İbrahim Serdengeçti       | Kadıpaşa Mah.Bostancı Pınar Cad.Jülide Akça Okulu Karşısı Akay Apt.Altı  | 0532      | 3875779           |
| 19 | Antalya / Serik      | Şevket Em                                   | Merkez Mah. Tuncer Paşa Cad. No:4/4                                      | 0242      | 7220577           |
| 20 | Aydın                | Lider Soğutma-Hasan Esmir                   | Cuma Mah. 216. Sok. No:2\A Efeler                                        | 0537      | 9513534           |
| 21 | Aydın / Nazilli      | Mehmet Battal                               | Turan Mah. Atatürk Bul. No:58/C                                          | 0256      | 3150103           |
| 22 | Aydın / Söke         | Adnan Çam                                   | Konak Mah. Belediye Meydanı No:9/11 Manavlar İçi (Koca Cami Yanı)        | 0256      | 5187755           |

# SERVİS İSTASYONLARI İLE YEDEK PARÇA MALZEMELERİNİN TEMİN EDİLEBİLECEĞİ YERLER

\*Güncel servis listelerine [www.singer.com.tr](http://www.singer.com.tr) adresinden veya 0850 390 99 09 numaralı danışma hattımızdan ulaşabilirsiniz.

| NO | İL/İLÇE                  | UNVAN                                    | ADRES                                                                     | ALAN KODU | TELEFON           |
|----|--------------------------|------------------------------------------|---------------------------------------------------------------------------|-----------|-------------------|
| 23 | Balıkesir                | Balkın Makina-Metin Balkın               | Dumlupınar Mah. Keten Avdan Sok. No:24/C                                  | 0266      | 2434931           |
| 24 | Balıkesir / Bigadiç      | İbrahim Polatkan                         | Cami Mah.Belediye Cad.No:18                                               | 0546      | 6144692           |
| 25 | Balıkesir / Dursunbey    | Güneş Ticaret-Arif Güneş                 | Ferah Adnan Menderes Bulvarı No:1                                         | 0266      | 6621368           |
| 26 | Batman                   | Mehmet Necat Altun                       | Çarşı Mah.2.Cad.No:125                                                    | 0488      | 2126925           |
| 27 | Bilecik                  | Osman Ada                                | İsmet Paşa Mah. Muavenatı İçtimai Sok. No:3/D                             | 0228      | 2125889           |
| 28 | Bilecik / Osmaniye       | Çiçek Tic.(Fevzi-Hasan Çiçek)            | M.Kemal Paşa Cad.No:12/A                                                  | 0228      | 4614139           |
| 29 | Bingöl                   | Furkan Makina-Selman Cansızoğlu          | Yenişehir Mah. Genç Cad. Belediye İşhanı No:12                            | 0426      | 2150112           |
| 30 | Bolu                     | Hüseyin Oktay Demir-Demir Makina         | Tabaklar Mah.İzzet Baysal Cad.Bolubeyi Çarşısı No:46/24                   | 0374      | 2175695           |
| 31 | Burdur                   | Polat Ticaret-Ali Polat                  | Burç Mah.Namık Kemal Cad.No:14                                            | 0248      | 2336097           |
| 32 | Burdur                   | Kadir Ekici                              | Pazar Mah.Eski Demirciler Cad.No:43/1                                     | 0506      | 3071523           |
| 33 | Bursa / Osmangazi        | İlhan Oral Teks.Konf.Mak.Tic.Ltd.Şti.    | Şehreküstü Mah. Ahmet Tanpınar Cad. No:13/6                               | 0224      | 2217249           |
| 34 | Bursa / Osmangazi        | Galeri Tümen-Ömer Tırpan                 | Fevzi Çakmak Caddesi. 4.Nane Sokak. Kısmet İşhanı No:3 Şeref Ticaret Yanı | 0224      | 2204805 - 2243131 |
| 35 | Bursa / Mustafakemalpaşa | Dönmez Ticaret (Ahmet Dönmez)            | Şeyh Müftü Mah.Cami Sok. Dönmez Pasajı                                    | 0224      | 6132208           |
| 36 | Çanakkale                | Dereli Makina-Türker Dereli              | İsmet Paşa Mah. Miralay Şefik Bey Cad. Şevket Bey Sok. No:19 / Dük:1      | 0286      | 2134336           |
| 37 | Çanakkale                | Hanife Yapın                             | Kemalpaşa Mah. Tekke Sok. No:17/B                                         | 0286      | 2120780           |
| 38 | Çanakkale / Ayvacık      | Engin Özerden-Özerden Mobilya            | Ümmühan Mah. Dibek Cad. No:9                                              | 0541      | 4334307           |
| 39 | Çankırı                  | Rıza Öktem                               | Mimar Sinan Mah. Necati Asım Uslu Cad. No 33/B                            | 0376      | 2127723           |
| 40 | Çorum                    | Fatih Akbay                              | Gulalıbey Mah.Velipaşa 1.Sok 9/A                                          | 0364      | 2243195           |
| 41 | Çorum / İskilip          | Tatar Tic.- Tahir Necati/ Kevser Tatar   | Çorum Cad No:28                                                           | 0364      | 5116464           |
| 42 | Denizli                  | Damla Day.Tük.Mal.Paz.San.Ve Tic.Ltd.Şti | Kayalık Caddesi Ulu Çarşı İşhanı No:21 (Ulu Cami Yanı)                    | 0258      | 2613803           |
| 43 | Diyarbakır / Bağlar      | Şenses Ticaret-Zeki Şenses               | Selahaddin Eyyubi Mah. Urfa Bulvarı No:25/A Ninova Avm.Yanı               | 0530      | 6914986           |
| 44 | Diyarbakır / Bağlar      | Fahri Araz                               | Emek Cad. No:102 Cezaevi                                                  | 0412      | 2369562           |

# SERVİS İSTASYONLARI İLE YEDEK PARÇA MALZEMELERİNİN TEMİN EDİLEBİLECEĞİ YERLER

\*Güncel servis listelerine [www.singer.com.tr](http://www.singer.com.tr) adresinden veya 0850 390 99 09 numaralı danışma hattımızdan ulaşabilirsiniz.

| NO | İL/İLÇE                  | UNVAN                                 | ADRES                                                | ALAN KODU | TELEFON                 |
|----|--------------------------|---------------------------------------|------------------------------------------------------|-----------|-------------------------|
| 45 | Düzce                    | Zeliha Özkurt                         | Kültür Mah. Süleyman Kuyumcu Cad. No:33 / B          | 0380      | 5149734                 |
| 46 | Edirne                   | Can Makina (Zeki Kaynarca)            | Mithatpaşa Mah.Arıfpaşa Cad. No:7/A                  | 0284      | 2251328                 |
| 47 | Edirne / Uzunköprü       | Can Makina (Can Kaynarca)             | Muradiye Mah. Yusuf Sok. Akyuva Psj. No:3            | 0284      | 5137071                 |
| 48 | Elazığ                   | Evge Ticaret-Mehmet Güler             | İzzet Paşa Mah. Şehit Yüzbaşı Tahir Cad. No:12       | 0424      | 2181204                 |
| 49 | Erzincan                 | Mustafa Süme-Aknakış Makina           | Hükümet Cad. Gemi İş Merkezi No:40-41                | 0446      | 2142957                 |
| 50 | Erzincan                 | Levent Tic (Levent Kaya)              | Ordu Cad.Uzun Çarşı Zemin Kat. No:20                 | 0446      | 2238487                 |
| 51 | Erzurum / Yakutiye       | Teyfik Burak Bıçakçioğlu              | Rabiyaana Mah. Dere Sok. No:26                       | 0544      | 2423375                 |
| 52 | Eskişehir / Odunpazarı   | Kartaler Ticaret-Azime Kartaler       | Hamamyolu Cad. Kireççiler Sok. No:8/A                | 0222      | 2314835                 |
| 53 | Gaziantep / Şahinbey     | Metinel Ticaret Metin Demirel         | Hürriyet Cad. No:31/N                                | 0342      | 2310865                 |
| 54 | Gaziantep / Şehitkamil   | Kalkan Makina İbrahim Kalkan          | Yeşilova Mah. Girne Cad. No:43/A                     | 0532      | 5270626                 |
| 55 | Hakkari                  | Edip Tekce                            | Kayacan Cad. Tekce Apt.No.2                          | 0438      | 2115859                 |
| 56 | Hatay                    | Nezahat Ezgi-Eren Makına              | Ulucamı Mah. Bekir Sıtkı Kunt Cad.No:52/A            | 0326      | 2161591                 |
| 57 | Hatay / İskenderun       | Hocam Halı Mobilya-Jale Sarı          | Çay Mah. Şehit Polis Murat Kaya Cad. No: 9/D         | 0326      | 6145059                 |
| 58 | Hatay / İskenderun       | Şerafettin Yetkin                     | Çay Mah. Raif Paşa Cad. No:94                        | 0326      | 6143296                 |
| 59 | İstanbul / Bağcılar      | Seydi Şentürk-Çınar Makina            | Merkez Mah.704.Sok.No:4/B                            | 0212      | 4618090                 |
| 60 | İstanbul / Bahçelievler  | Hisar Ev Aletleri Tic.San.Ltd.Şti.    | Çamlık Cad. Bankacılar Sok. No:15 Dükkan 3           | 0212      | 6427366-5753845-5547186 |
| 61 | İstanbul / Bahçelievler  | Öykü Ticaret-Deniz Lüle               | Fetih Cad. 4.Sok. No:10 Şirinevler                   | 0212      | 5524492                 |
| 62 | İstanbul / Bakırköy      | Hakan Batur                           | İstanbul Cad Güven İş Hanı No:41 Dükkan 34           | 0212      | 5713996 - 5435272       |
| 63 | İstanbul / Fatih         | İrfanoğulları Mak.San.Ve Tic.Ltd.Şti. | Hacı Kadın Mah. İMÇ Blokları Blok:4 No:4220 Unkapanı | 0212      | 5262858                 |
| 64 | İstanbul / Gaziosmanpaşa | Mitos Makina-Necati Kıyauman          | Hürriyet Mah. Beşyüzevler Cad. No:24/A               | 0212      | 5375035                 |
| 65 | İstanbul / Gaziosmanpaşa | Sedat Sancaklı                        | Hürriyet Mahallesi 265. Sok. No:10/B                 | 0212      | 5376472                 |
| 66 | İstanbul / Kadıköy       | Öz Makina-Binnaz Yalçınkaya           | Kaptanarif Sok. No: 61/1A                            | 0216      | 3635065                 |

# SERVİS İSTASYONLARI İLE YEDEK PARÇA MALZEMELERİNİN TEMİN EDİLEBİLECEĞİ YERLER

\*Güncel servis listelerine [www.singer.com.tr](http://www.singer.com.tr) adresinden veya 0850 390 99 09 numaralı danışma hattımızdan ulaşabilirsiniz.

| NO | İL/İLÇE                  | UNVAN                                            | ADRES                                                          | ALAN KODU | TELEFON           |
|----|--------------------------|--------------------------------------------------|----------------------------------------------------------------|-----------|-------------------|
| 67 | İstanbul / Kağıthane     | Yaylı Makina-İmdat Yaylı                         | Sanayi Mah.Sultan Selim Cad.Gökyüzü Sok. No:8 4.Levent         | 0212      | 2681836 - 3247153 |
| 68 | İstanbul / Küçükçekmece  | İrfanoğulları Mak.San.Ve Tic.Ltd.Şti.            | Kartaltepe Mah. Gönül Sok. No:9 Dükkan:1 Sefaköy               | 0212      | 5921348           |
| 69 | İstanbul / Maltepe       | Murat Makina-Özkan Oruç                          | Feyzullah Mah. Bağdat Cad. Tecer Sok. No:4/A                   | 0216      | 3717952           |
| 70 | İstanbul / Pendik        | Hak-Işık Day.Tük.Mal.San.Tic.Ltd.Şti.            | Yeni Mah. Şehit Fethi Cad. No:15 B                             | 0216      | 4910272           |
| 71 | İstanbul / Sultangazi    | Vedat Sancaklı                                   | Sultançiftliği Mah. Eski Edirne Asfaltı Cad. No:543/D          | 0212      | 4767615           |
| 72 | İstanbul / Şişli         | Güven Ticaret-Osman Oruç                         | Cumhuriyet Mah. Halaskargazi Cad. Asmakat No:65 Kat:1 Pangaltı | 0212      | 2593720           |
| 73 | İstanbul / Ümraniye      | Özdemir Makina-Tuncay Özdemir                    | Necip Fazıl Mah. Alemdağ Cad. Sultan Veled Sok. No:3/B Dudullu | 0216      | 4990077           |
| 74 | İstanbul / Ümraniye      | Sandom Makina-Dursun Uzun                        | İstiklal Mah. Zafer Sok. No:19/A                               | 0216      | 3160904           |
| 75 | İstanbul / Üsküdar       | Aysun Toprak                                     | Zeynep Kamil Sok. Fahri Atabey Cad. 124/C                      | 0216      | 5533266           |
| 76 | İzmir / Bergama          | Şahin Zeytin                                     | Barbaros Mah. Kasapoğlu Cad. No:15/A                           | 0531      | 9263102           |
| 77 | İzmir / Bornova          | Mustafa Kasap                                    | Mustafa Kemal Cad. No:147 D:1/B                                | 0232      | 3882191           |
| 78 | İzmir / Gaziemir         | Yancı Makina-Ayşe Yancı                          | Atıfbey Mah. 6 Sk. No:22/5B                                    | 0232      | 2521343           |
| 79 | İzmir / Karşıyaka        | Yılmaz Makina-Yılmaz Kasap                       | Anadolu Cad. No:549/A                                          | 0232      | 3309740           |
| 80 | İzmir / Konak            | Samka Dikiş Makinaları San.Ve Tic.Ltd.Şti.       | Hurşidiye Mah. Anafartalar Cad. 509 B                          | 0232      | 2564647           |
| 81 | İzmir / Menemen          | Muammer Celik                                    | Tülbentli Mah. Çınarlı Geçidi Sok. No:15/B                     | 0541      | 8316051           |
| 82 | İzmir / Ödemiş           | Mehmet Yapa                                      | Akıncılar Mah. Hürriyet Cad. Güngelen Psj. No:14-Z             | 0232      | 5442131           |
| 83 | Kahramanmaraş            | Çalkaya D.T.M Gıda San. Ve Tic.A.Ş.              | İsmetpaşa Mah. Trabzon Bulv. Özel İdare İş Merkezi No:4-5      | 0344      | 2217099 - 2140649 |
| 84 | Kahramanmaraş / Elbistan | Bilal Boyraz                                     | G.Mustafa Kemal Cad. No 19 Boyraz Soğutma                      | 0344      | 4151619           |
| 85 | Karabük                  | Özcan Elektronik-Nihat Özcan                     | Hürriyet Mah. İnönü Cad. Altınkepeçe Çarşısı No:9/6            | 0370      | 4130375           |
| 86 | Kastamonu / Tosya        | Abayın Day.Tük.Mal.İnş.Malz.Paz.San.Tic.Ltd.Şti. | Kargı Mah.Mutaflar Çarşısı No:15                               | 0366      | 3130966           |
| 87 | Kayseri / Melikgazi      | Feniş Day.Tük.Mal.San.Tic.Ltd.Şti.               | Bankalar Cad.No:12                                             | 0352      | 2314571 - 2311953 |
| 88 | Kayseri / Melikgazi      | Önder Mak.Anah.Mehmet Deveci                     | Kiçikapı Mah.Bankalar Cad.No:20                                | 0352      | 2221599           |



# SERVİS İSTASYONLARI İLE YEDEK PARÇA MALZEMELERİNİN TEMİN EDİLEBİLECEĞİ YERLER

\*Güncel servis listelerine [www.singer.com.tr](http://www.singer.com.tr) adresinden veya 0850 390 99 09 numaralı danışma hattımızdan ulaşabilirsiniz.

| NO  | İL/İLÇE            | UNVAN                                        | ADRES                                                     | ALAN KODU | TELEFON               |
|-----|--------------------|----------------------------------------------|-----------------------------------------------------------|-----------|-----------------------|
| 89  | Kırklareli         | Şenol Makina Ticaret-Erkan Şenol             | Karacaibrahim Mah. 662. Sok.Alp Apt.No:5 Dükkan 3-6       | 0544      | 2926320               |
| 90  | Kırşehir           | Murat Sacak                                  | Yeni 2. Çarşı Devamı Hangül İş Hanı No. 36                | 0542      | 8920541               |
| 91  | Kocaeli / Derince  | Demirkan Ticaret-Hatice Demirkan             | Çenedağ Mah. Denizciler Cad. No:72/E                      | 0262      | 2231899               |
| 92  | Kocaeli / Gebze    | Hilal Makina - Mustafa Şengül                | Hacı Halil Mah.Şehit Numan Dede Cad.1203 Sok No:5/C 41400 | 0262      | 6433891 - 05435567271 |
| 93  | Kocaeli / Gölcük   | Demir Teknik- Nurettin Demir                 | Merkez Mah.67 Sk.Çınar Pasajı No:6/4                      | 0262      | 4144506 - 3234111     |
| 94  | Kocaeli / İzmit    | Kırcılar Day.Tük.Mal.Tic.San.Ltd.Şti.        | Akçacami Caddesi No:60                                    | 0262      | 3215487               |
| 95  | Konya / Karatay    | Mehmet Yanyor                                | Kasapsinan Mah.İstanbul Cad. No:137/D                     | 0332      | 3506048 - 3534378     |
| 96  | Konya / Karatay    | Makina Dünyası-İsmail Avdul                  | Şemsi Tebriz Mahallesi Mashar Babalık Sokak No:6/D        | 0332      | 3511004               |
| 97  | Konya / Karatay    | Pişkinler Mot.Ve Ev Cih.Tic.A.Ş.             | Şerafettin Cad. No:6/A                                    | 0332      | 3526363 - 3535455     |
| 98  | Konya / Seydişehir | Ömer Çolak                                   | Haciseyitalı Mah.153062 Sok.No:8                          | 0539      | 7116042               |
| 99  | Kütahya            | M.Baha Kahvecioğlu                           | Eski Hükümet Cad. No:23/D                                 | 0274      | 2163172               |
| 100 | Kütahya / Tavşanlı | İsmail Akarçay                               | Durak Mah. Ekizler Sok. No:8                              | 0274      | 6142687               |
| 101 | Malatya            | Erbem Mekanik-Erol Erdem                     | Mücellî Cad. Kozkökü Sok. No 12/B                         | 0422      | 3263298               |
| 102 | Malatya            | Necati Dinç Day.Tük.Mal.San.Tic.Ltd.Şti.     | Fizuli Cad. Hamikoğlu Sk. No:6/C                          | 0422      | 3211357               |
| 103 | Manisa             | Feti Kahraman-Atik Makina                    | Yarhasanlar Mah.2300 Sok.No:23/A                          | 0236      | 2344333               |
| 104 | Manisa / Akhisar   | Semih Özgen                                  | Merkez Çarşı 124 Sok.No:18                                | 0236      | 4147258               |
| 105 | Manisa / Demirci   | Mehmet Şengel-Manolya Dikimevi               | Hacı Hasan Mah. Hükümet Cad. No 16                        | 0236      | 4624622               |
| 106 | Mardin / Kızıltepe | Sevilen Mak.Teks.Gıd.İnş.San.Tic.Ltd.Şti.    | Hükümet Cad. Genç Aykut İş Hanı Bodrum Kat 8/1B-6         | 0543      | 6248188               |
| 107 | Mardin / Midyat    | İsmen Arı-Ideal Makina                       | Yunus Emre Mah. İskenderun Cad. No:51 Estel               | 0543      | 3790560               |
| 108 | Mardin / Nusaybin  | Danışman Tic. Mot.Araç.Teks.İth.İhr.Ltd.Şti. | Mor Yakup Mah. Lozan Cad. No:98                           | 0482      | 4157815               |
| 109 | Mersin / Akdeniz   | Eren Makina-Yılmaz Gür                       | Çankaya Mah.4723.Sok. No:12/A                             | 0324      | 2389191               |
| 110 | Mersin / Akdeniz   | Mil Ticaret-Aziz Mil                         | Kuvai Milliye Cad.Çankaya Mah.                            | 0324      | 2375089               |

# SERVİS İSTASYONLARI İLE YEDEK PARÇA MALZEMELERİNİN TEMİN EDİLEBİLECEĞİ YERLER

\*Güncel servis listelerine [www.singer.com.tr](http://www.singer.com.tr) adresinden veya 0850 390 99 09 numaralı danışma hattımızdan ulaşabilirsiniz.

| NO  | İL/İLÇE             | UNVAN                                              | ADRES                                          | ALAN KODU | TELEFON |
|-----|---------------------|----------------------------------------------------|------------------------------------------------|-----------|---------|
| 111 | Mersin / Anamur     | Abdullah Nail Şeref                                | Saray Mah.212 Sok.No:11/A                      | 0324      | 8141110 |
| 112 | Mersin / Tarsus     | Abdulrezzak Dundar                                 | Mersin Cad. Halit Aslan Psj. No:4              | 0324      | 6246534 |
| 113 | Mersin / Tarsus     | İsmail Kaya                                        | Yeni Ömerli Mah.Hilmi Seçkin Cad.No:17/B       | 0324      | 6241050 |
| 114 | Muğla / Bodrum      | Cemaleddin Şahin                                   | Bahçelievler Mah. Karcı Cad. No:6/C            | 0542      | 3368785 |
| 115 | Muğla / Fethiye     | Mehmet Taşcı - Garanti Makina                      | Taşyaka Mah. 136. Sok. No:15                   | 0252      | 6143452 |
| 116 | Muğla / Milas       | Çorbacıoğlu Day.Ev Alet.Mot.Ar.İnş.Tur.San.Tic.Ltd | Şevketiye Mah. 23 Nisan Bulvarı No:90          | 0252      | 5122942 |
| 117 | Muğla / Ortaca      | Mehmet Collu                                       | Terzialiler Mah.Atatürk Bulvarı 169.Sok.No:3   | 0252      | 2825875 |
| 118 | Muğla / Yatağan     | Mehmet Gencin                                      | Konak Mah. Nevzat Özsoy Cad. No:32/1           | 0252      | 5722337 |
| 119 | Muş                 | Kenan Türk                                         | Bahçelievler Bahar 2 Kooperatifi Altı          | 0544      | 4344949 |
| 120 | Niğde               | Atılım Ticaret-Zehra Tokmak                        | Pasakapı Cad.Soyer Sokak No:6/E                | 0388      | 2338085 |
| 121 | Ordu                | Ahmet Şahin                                        | Düz.Mah.Alanarası Sokak No:1 Altınordu         | 0452      | 2141369 |
| 122 | Ordu / Fatsa        | Karamustafa Ticaret-Zekiye Hamzaçebi               | Sakarya Mah. Hacı Hulusi Baba Cad. No: 45      | 0538      | 5172767 |
| 123 | Osmaniye            | Omer Faruk Bozdugan                                | İstiklal Mah. 5009 Sok. No:8                   | 0328      | 8129120 |
| 124 | Rize                | Hasan Tatoğlu - Tatoğlu Makine                     | Çarşı Mah. Yeni Orta Camii Yanı Hal Sok. No: 8 | 0464      | 2172103 |
| 125 | Sakarya / Adapazarı | Erdoğan Şimşek-Ada Makina                          | Cumhuriyet Mah. Bahçıvan Sk. No:3/C            | 0264      | 2823346 |
| 126 | Sakarya / Adapazarı | Yalçın Turhan-Yalçın Makina Ticaret                | Semerciler Mah.Bozkurt Sok.No:9/A              | 0264      | 2783751 |
| 127 | Sakarya / Akyazı    | Avn İc Ve Dis Tic.Ltd.Stı                          | Inonu Mah.7001 Sok.No:16/1                     | 0264      | 4183683 |
| 128 | Sakarya / Karasu    | Hakan Elektronik-Birol Hakan                       | İncilli Mah. Eski Hastane Cad. No:6 D          | 0264      | 7183733 |
| 129 | Samsun / İlkadım    | Altuncuoğlu Makina-Muhittin Gündüz Altuncuoğlu     | Ulugazi Mah.Bora Sok.No:8/B                    | 0362      | 4311374 |
| 130 | Samsun / İlkadım    | İkizler Konf.Mak.Ve Malz.San.Tic.Ltd.Şti.          | Pazar Mah.Müftü Sok.Aydın Ap.No:13/A-1         | 0362      | 4320040 |
| 131 | Samsun / Bafra      | Doğanay Makina-Fatmagül Şavkın                     | Çilhane Mah.Şehit Ayhan Kalkan Sok. No:9       | 0536      | 5746954 |
| 132 | Samsun / Çarşamba   | Atilla Telci                                       | Orta Mah. Sofuoğlu Cad. No:5/B                 | 0362      | 8335043 |

# SERVİS İSTASYONLARI İLE YEDEK PARÇA MALZEMELERİNİN TEMİN EDİLEBİLECEĞİ YERLER

\*Güncel servis listelerine [www.singer.com.tr](http://www.singer.com.tr) adresinden veya 0850 390 99 09 numaralı danışma hattımızdan ulaşabilirsiniz.

| NO  | İL/İLÇE             | UNVAN                         | ADRES                                                     | ALAN KODU | TELEFON              |
|-----|---------------------|-------------------------------|-----------------------------------------------------------|-----------|----------------------|
| 133 | Samsun / Vezirköprü | Mustafa Keskiner              | Orta Cami Cıvarı Beyazlar Çarşısı No:12                   | 0362      | 6471158              |
| 134 | Siirt               | İrfan Işıktaş                 | Batı Mah.Cumhuriyet Caddesi No:12                         | 0484      | 2234103              |
| 135 | Sivas               | Korkudan Makina-Akif Korkudan | Sirer Cad. Sirer Pasajı No:20-22                          | 0346      | 2213812              |
| 136 | Sivas / Kangal      | Beşir Şahin                   | Adliye Karşısı Çarşı İçi No:15                            | 0346      | 4572323              |
| 137 | Şanlıurfa           | Akkaya Pazarlama-Ömer Akkaya  | Camikebir Mah.Demokrasi Cad. No:45/A                      | 0414      | 2151626              |
| 138 | Şırnak / Cizre      | Nefidet Arısoy                | Dicle Mahallesi Mimar Sinan Caddesi No14                  | 0486      | 6166889 - 5416550373 |
| 139 | Tekirdağ            | Ali Karpat                    | Kolordu Cad. No:67/A                                      | 0282      | 2611598              |
| 140 | Tekirdağ / Çorlu    | Ayşe Yaşar                    | Reşadiye Mah.Mandıracı Cad.Şht.Teğmen Eroğlu Sok. No:18/B | 0536      | 8999827              |
| 141 | Trabzon             | Makina Ticaret-Ömer Yılmaz    | Cumhuriyet Mah.Nemlioğlucemal Sok. No:13/A Ortahisar      | 0462      | 3216871              |
| 142 | Uşak                | Cemil Cevher                  | Sarayaltı Mh.1.Yalçın Sokak No:11/A- 64100                | 0276      | 2159836              |
| 143 | Uşak                | Erol Demir                    | Durakmah.Fatihcad.No:10                                   | 0534      | 6649628              |
| 144 | Van                 | Burhaneddin Okcan             | Cumhuriyet Cd.Alçekiç Pasajı No:11 Kat:2                  | 0543      | 9164042              |
| 145 | Van / Erciş         | Simge D.T.M.-Zafer Büyükaslan | Ataturk Cad.No:26                                         | 0506      | 3184343              |
| 146 | Yalova              | Şenler Gıda İnş.Tah.Ltd.Şti.  | Fatih Cd.No:15                                            | 0224      | 5738685              |
| 147 | Yozgat / Sorgun     | Yasin Yuksel                  | Bahçelievler Mah. Atatürk Bulvarı No:27 / A               | 0354      | 4151384              |

# SINGER®

## 5523

www.singer.com.tr

**Danışma Hattı: 0850 390 99 09**

**ÜRETİCİ / İHRACATÇI FİRMA:**

SINGER SOURCING LTD. için

ZENG HSING IND.CO.LTD.

Adres: 78 Yong Cheng Rd Taiping City

Taichung Hsien

Taiwan tarafından üretilmiştir

Tel: 0065 6294 7336

Fax: 0065 6294 7275

**Bakanlıkça Tespit ve İlan Edilen Kullanım Ömrü: 10 Yıldır**

**İTHALATÇI FİRMA**

**SINGER DİKİŞ MAKİNALARI**

**TİCARET A.Ş.**

Barbaros Mahallesi Begonya Sok.

Nidakule Ataşehir Kuzey Sitesi

No:3/62 34746 Ataşehir/İSTANBUL

TEL: (0216) 519 98 98

FAX: (0216) 519 96 93



**Bu ürünün elektronik parçalarının geri dönüşümü (recycling) hakkında bulunduğunuz ülkenin bu konuda geçerli kanun hükümlerine mutlaka dikkat etmelisiniz.**

**Bu konuda kararsız iseniz SINGER bayiiyle irtibat kurunuz.**