

SINGER®

1507

Kullanım Kılavuzu

TR ÖNEMLİ GÜVENLİK TALİMATLARI

Bir elektrikli cihaz kullanırken, aşağıdakiler de dahil, temel güvenlik önlemlerine mutlaka uyulmalıdır:

Bu dikiş makinesini kullanmadan önce bütün talimatları okuyun.

TEHLİKE- Elektrik çarpması riskini azaltmak için:

1. Cihazın fişi asla prize takılı bırakılmamalıdır.
2. Kullanımdan hemen sonra ve temizlemeden önce mutlaka fişi prizden çekin.
3. Ampülü değiştirmeden önce, daima fişi çekin. Ampülü 10 watt (110-120V'lu bölgeler) veya 15 watt (220-240V'lu bölge) nominal değerli ampul ile değiştirin.

UYARI- Yanma, yangın, elektrik çarpması veya yaralanma riskini azaltmak için:

1. Makinenin bir oyuncak olarak kullanılmasına izin vermeyin. Bu makine çocuklar tarafından veya onların yakınında kullanıldığında aşırı dikkat edilmelidir.
2. Bu makine, sadece bu kullanım kılavuzunda belirtilen amaçlar için kullanılmalıdır. Sadece üretici tarafından tavsiye edilen ve bu kullanım kılavuzunda belirtilen parçaları kullanın.
3. Kablo veya fiş hasarlı ise, cihaz düzgün çalışmıyorsa, düşürülmüş veya hasar görmüşse ya da suyun içine düşmüşse asla bu makineyi çalıştırmayın. Kontrol, onarım, elektrik veya mekanik ayarlama için makineyi en yakın yetkili servise götürün.
4. Makineyi asla hava delikleri kapalı iken çalıştırmayın. Toz, kumaş birikintilerini ve bol elbiseleri makinenin havalandırma deliklerinden ve pedaldan uzak tutun.

5. Parmaklarınızı hareketli parçalardan uzak tutun. Dikiş makinesinin iğnesi etrafından çalışırken aşırı dikkat gereklidir.
6. Daima uygun bir iğne plakasını kullanın. Yanlış plaka iğnenin kırılmasına sebep olabilir.
7. Bükülmüş iğneleri kullanmayın.
8. Dikiş yaparken kumaşı itmeyin veya çekmeyin. Aksi takdirde, iğne kırılabilir.
9. İğne bölgesinde iğneye iplik takma, iğneyi değiştirme, masuraya iplik sarma veya baskı ayağını değiştirme gibi işlemleri yapmadan önce makineyi kapatın "0".
10. Kapakları çıkartırken, yağlama yaparken veya kullanım kılavuzunda belirtilen herhangi bir ayarlama işlemini yaparken daima fişi prizden çekin.
11. Deliklere herhangi bir şey sokmayın.
12. Makineyi evin dışında kullanmayın.
13. Aeorosol sprey ürünlerin kullanıldığı veya oksijenin bulunduğu yerlerde makineyi çalıştırmayın.
14. Kapatmak için, bütün düğmeleri "0" konumuna alın ve ardından fişi prizden çekin.
15. Fişi prizden çekerken kablodan tutmayın. Fişi çekmek için, kablodan değil, fişten tutun.
16. Normal çalışma koşullarında ses basınç seviyesi 75dB(A)'dır.

BU TALİMATLARI SAKLAYIN

Bu dikiş makinesi, sadece ev içi kullanım için tasarlanmıştır.

TR Tebrikler

Yeni bir Singer dikiş makinesi sahibi olarak, yaratıcılıkta heyecan verici bir maceraya hazırsınız. Makinenizi ilk kullandığınız andan itibaren, şu ana kadar üretilmiş en kolay kullanımlı dikiş makinesi ile dikiş yaptığınızı anlayacaksınız.

Dikiş makinenizi kullanmaya başlamadan önce, bu kullanım kılavuzunu takip ederek makinenizde bulunan bir çok avantaj ve çalışma kolaylıklarını adım adım keşfetmenizi öneriyoruz.

Size her zaman en modern dikiş olanaklarını sağlamak için üretici, gerekli gördüğü takdirde bu makinenin görünüşünü, tasarımını veya aksesuarlarını değiştirme hakkını saklı tutar.

SINGER, SINGER LİMİTED ŞİRKETİNİN VEYA
BAYİLERİNİN TESCİLLİ BİR TİCARİ MARKASIDIR.
TELİF HAKKI ©2005
Dünyadaki tüm hakları saklıdır.

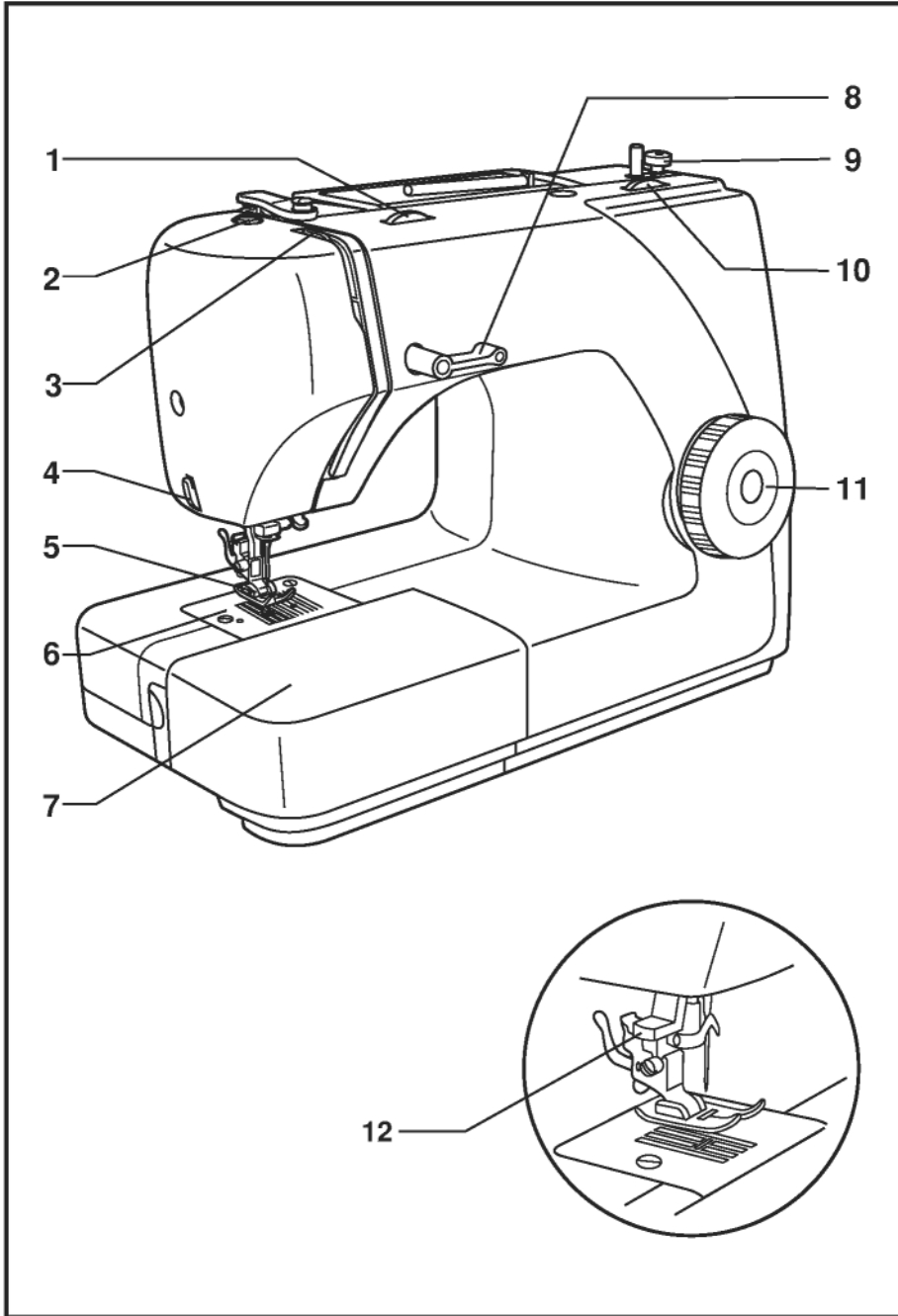
Ürünün enerji tüketimi açısından verimli kullanımına ilişkin bilgiler;

- Sürekli ve yoğun kullanımlarda makinenizi belli aralıklarla dinlendiriniz.
- Makinenizi ısı kaynaklarından (direkt güneş ışığı, soba, radyatör, kalorifer peteği vb) koruyunuz.
- Makinenizi çalıştırdığınız yerdeki elektrik voltajını sık sık kontrol ediniz ve makinenizi şebekeden kaynaklanabilecek elektrik dalgalanmalarından koruyunuz. Eğer bulunduğunuz bölgede şebeke elektriğinde voltaj düşmesi ya da yükselmesi gibi problemler yaşıyorsanız, Makinenizin bulunduğu yere regülatör taktırmanız makinenizi verimli kullanabilmenize yardımcı olacaktır.
- Makinenizin bakım ve temizlik işlemlerini mutlaka zamanında yapınız.
- Makinenizi mutlaka kullanma kılavuzunda tarif edilen şekilde çalıştırınız.

TR İçindekiler

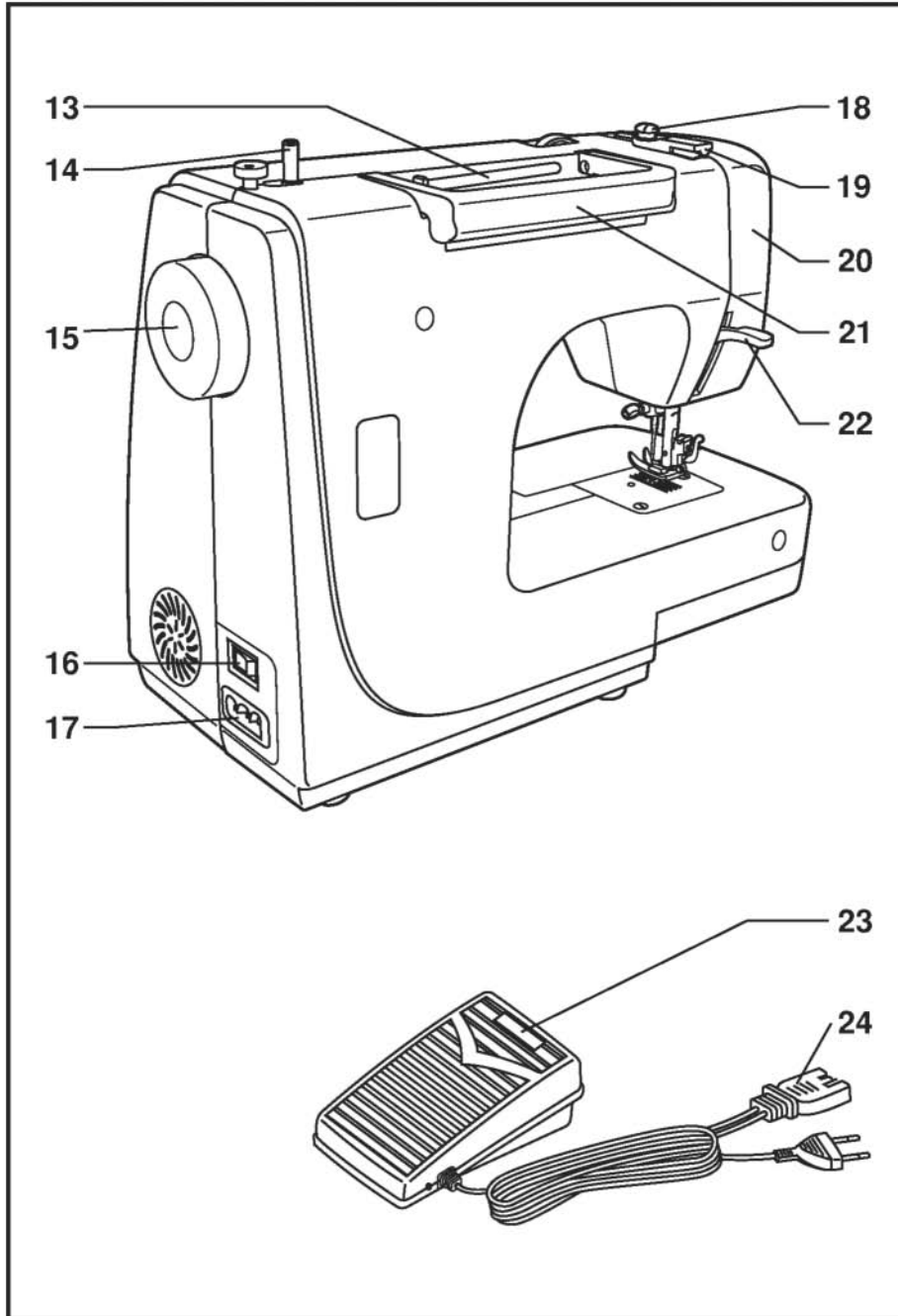
Makinenin ana parçaları	2/4	Zig-zag dikiş.....	42
Aksesuarlar	6	Gizli dikiş/İç çamaşır dikişi.....	44
Geçmeli dikiş tablasının takılması	8	Düğme dikme.....	46
Makinenin elektrik beslemesine bağlanması	10	4- adımda ilik açma	48
Ampulün değiştirilmesi.....	12	Fermuar dikme ve biyeleme	50
İki kademeli baskı ayağı kaldırma kolu	14	Çoklu Zig-Zag dikiş/Punteriz Dikişi	52
Baskı ayağı basıncının ayarlanması	14	Serbest hareketli yama dikişi, gezdirme	54
Baskı ayağı tutucusunun takılması	16	Pratik dikişler	56
Masuranın sarılması	18	Aplike ve gizli applike dikiş	58
Masuranın yerleştirilmesi.....	20	Kapitone dikiş fonksiyonları	60
İğnelerin takılması ve değiştirilmesi.....	22	Tamir	62
Üst ipliğin takılması	24	Takviye dikişi	64
Otomatik iğne iplik takma özelliği (isteğe bağlı)	26	Gizli applike dikiş	66
İplik tansiyonu	28	Geleneksel nervür	68
Masura ipliğinin plaka üstüne çıkartılması.....	30	Büzgü yapma.....	70
Geri dikiş/işin çıkarılması/ipliğin kesilmesi.....	32	Süsleme	72
Overlok Dikişi / Çift İğne (Reçme Dikişi).....	33	Pervaz takma dikiş fonksiyonu	74
İğne/kumaş/iplik seçimi	34	Bakım.....	76
Desen seçme.....	38	Arıza giderme	78
Düz dikiş ve iğne pozisyonu	40		

TR Makinenin Ana Parçaları



1. İplik tansiyonu ayarlama düğmesi
2. Baskı ayağı basınç ayarı
3. Horoz
4. İplik kesici
5. Baskı ayağı
6. İğne plakası
7. Çıkarılabilir dikiş tablası/aksesuar kutusu
8. Geri dikiş kolu
9. Masura durdurucu
10. Dikiş uzunluğu düğmesi
11. Desen seçme düğmesi
12. Otomatik iplik takma özelliği (isteğe bağlı)

TR Makinenin Ana Parçaları



TR Aksesuarlar

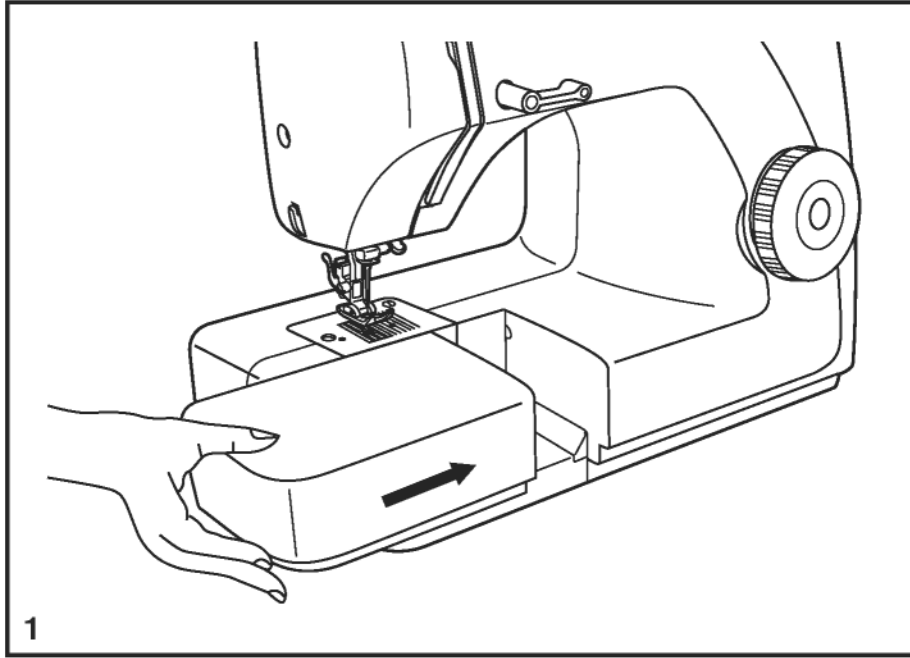
Standart aksesuarlar (1)

- a. Çok amaçlı ayak
- b. Fermuar ayağı
- c. İlik açma ayağı
- d. Düğme dikme ayağı
- e. L-tornavida
- f. Dikiş sökme aparatı /fırça
- g. Yağdanlık
- h. İğne paketi
- i. Masura (3x)
- j. Dikiş kılavuzu
- k. Yama dikişi plakası
- l. Makara tutucusu

İsteğe bağlı aksesuarlar (2)

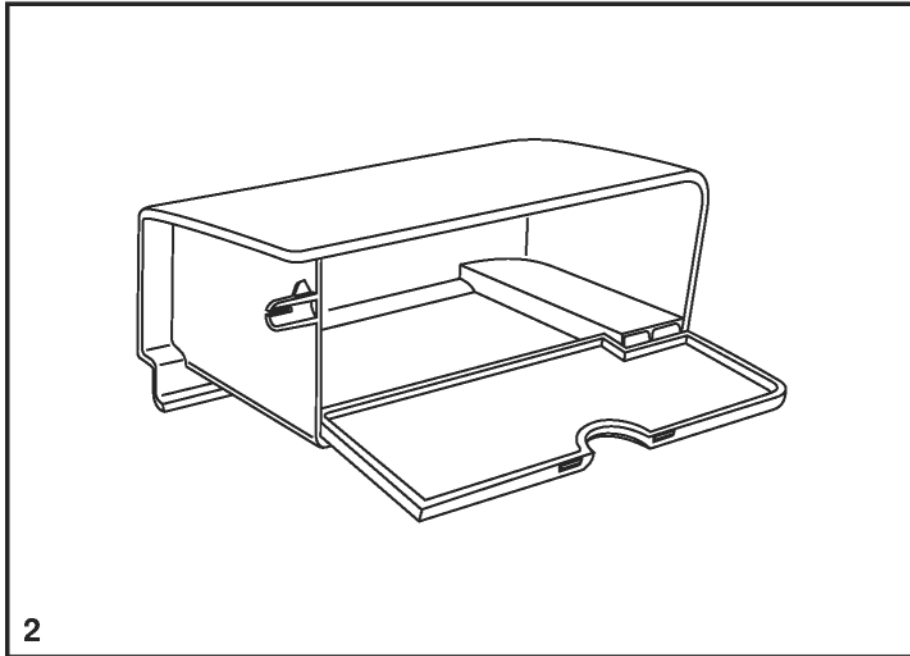
(Bu 7 aksesuar makine ile birlikte verilmemiştir; yetkili servisten özel aksesuarlar olarak temin edebilirsiniz.)

- m. Saten dikiş ayağı
- n. Sürfile dikiş ayağı
- o. Kenar kıvrırma ayağı
- p. Gizli dikiş ayağı
- q. Kordonlama ayağı
- r. Yama dikiş ayağı
- s. Overlok ayağı (55579001)



TR Geçmeli dikiş tablasının takılması

Geçmeli dikiş tablasını düz tutun ve ok yönünde itin. (1)



Geçmeli dikiş tablasının iç tarafı bir aksesuar kutusu olarak kullanılabilir.

Açmak için, ok kısmından yukarı doğru kaldırın. (2)

TR Makinenin elektrik beslemesine bağlanması

Makineyi şekilde gösterildiği gibi elektrik beslemesine bağlayın. (1)
Bu cihazın, uygun kutuplu bir prizle kullanılması gereken kutuplu bir fişi vardır. (2)

Dikkat:

Makineyi kullanmadığınız zaman fişi prizden çekin.

Pedal

Pedal, dikiş hızını ayarlar. (3)

Dikkat:

Makinenin fişini prize takarken, herhangi bir şüpheniz varsa yetkili bir teknisyene danışın.

Makineyi kullanmadığınız zaman fişi prizden çekin.

Pedal, ZHEJIANG FOUNDER MOTOR CORPORATION LTD. (Çin) firması tarafından üretilen KD-1902 (110-120V)/KD-2902 (220-240V) makinelerle birlikte kullanılmalıdır.

Dikiş ışığı

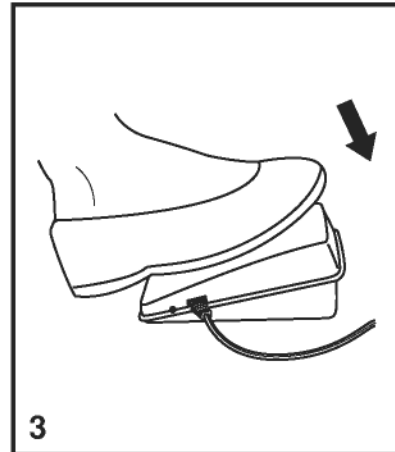
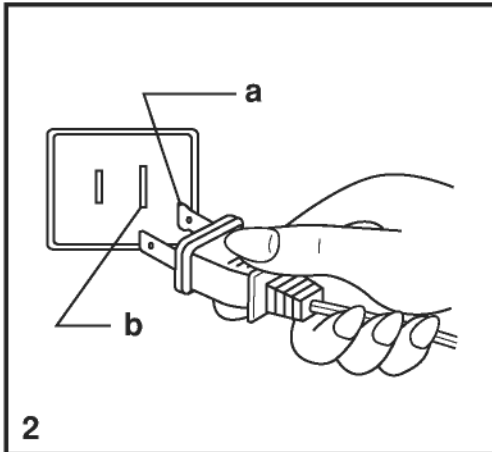
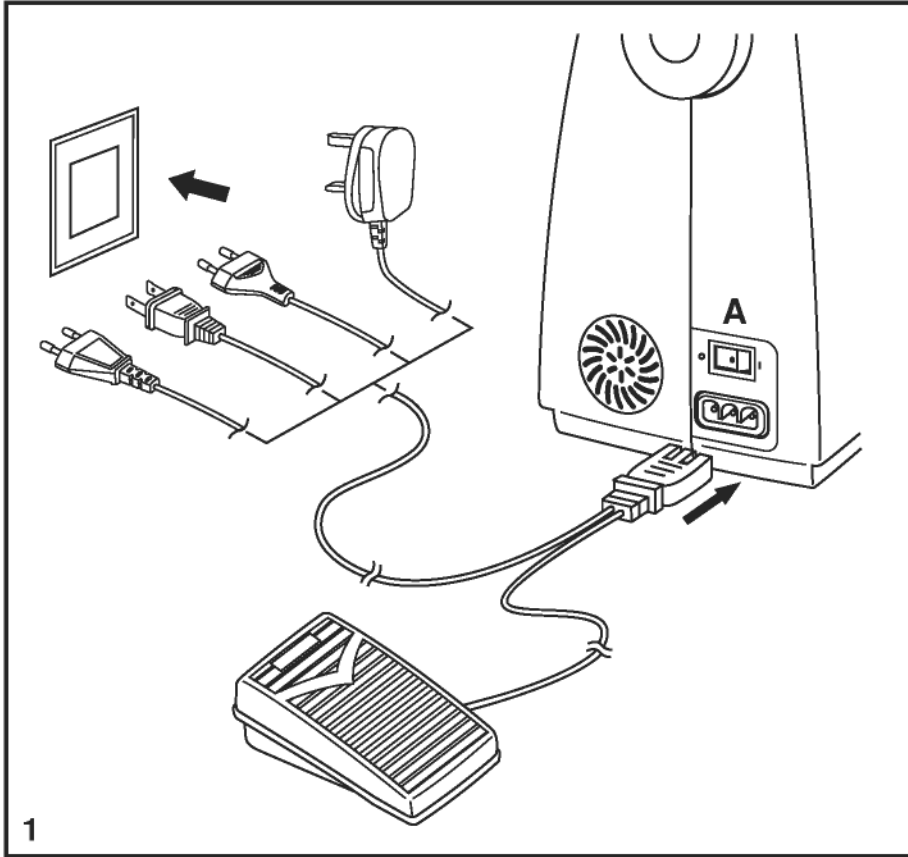
Makineyi ve ışığı "I" açmak için ana düğmeye (A) basın.

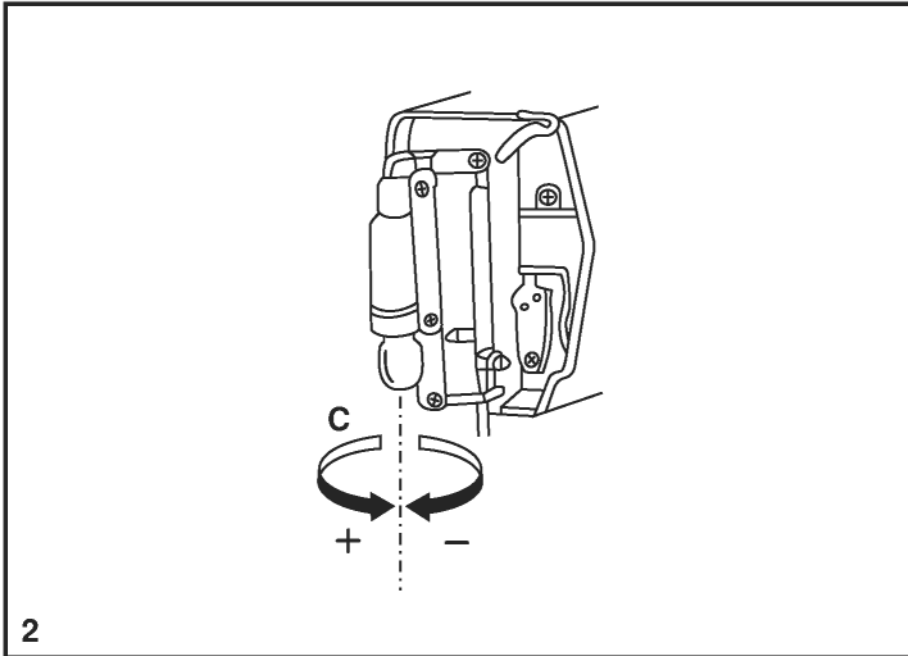
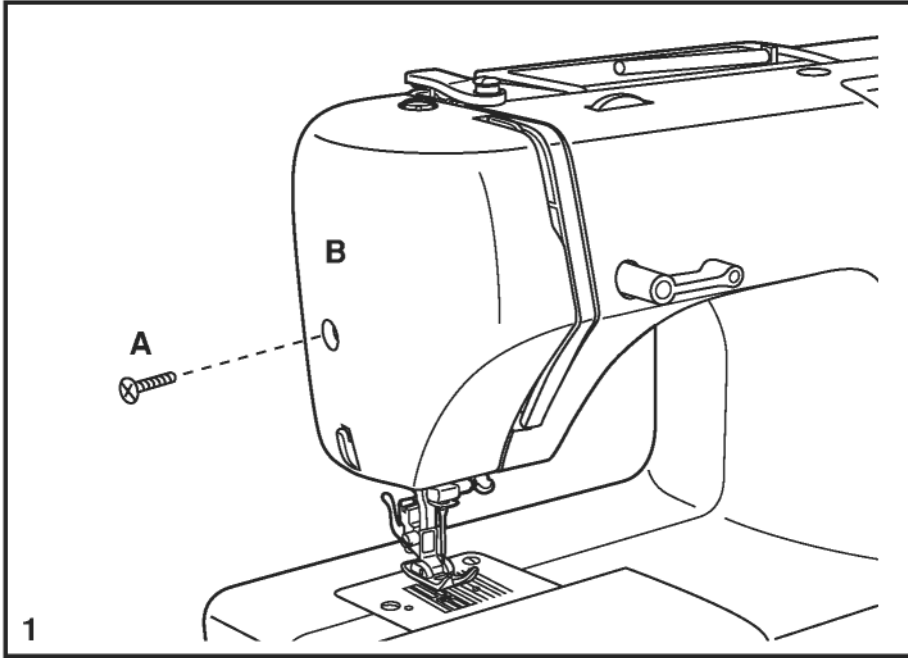
ÖNEMLİ UYARI

Bu cihazın kutuplu bir fişi vardır (bir ucu diğerinden daha geniş). Elektrik çarpması riskini azaltmak için, bu fiş kutuplu bir prize sadece bir yönde takılabilir. Fiş prize girmezse, fişi ters çevirin. Fiş hala prize uymuyorsa, uygun bir priz takmak üzere yetkili bir elektrikçiye başvurun. Kesinlikle fişi herhangi bir şekilde değiştirmeyin.

a. Kutuplu fiş

b. Topraklanması gereken kablo



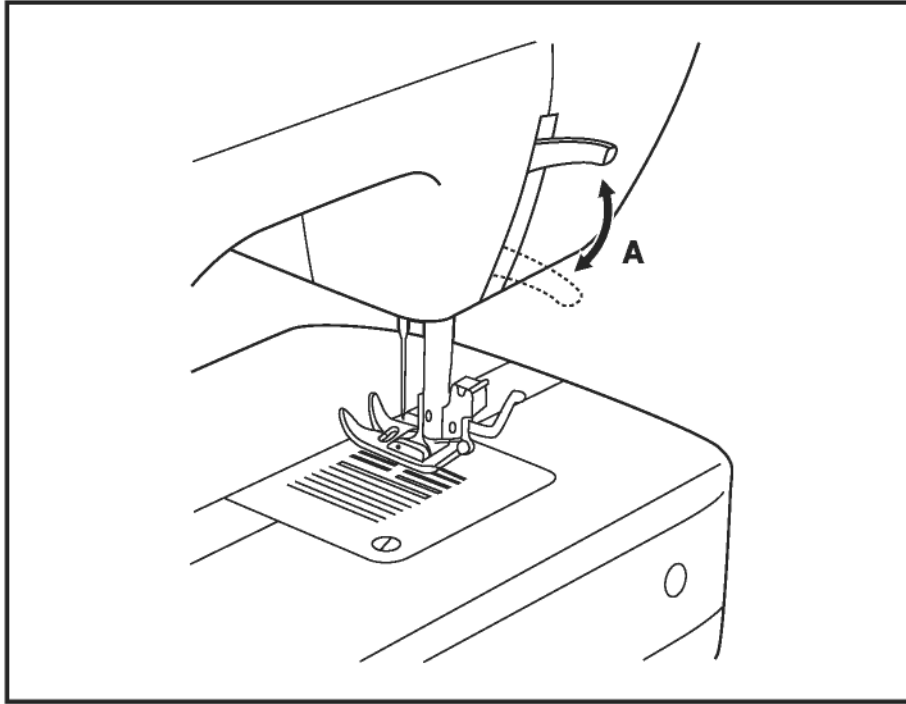


TR Ampulün deęiřtirilmesi

Fiři prizden çekerek makineyi elektrik beslemesinden ayırın!
Ampulü 10 watt (110-120V'lu bölgeler) veya 15 watt (220-240V'lu bölge) nominal deęerli ampul ile deęiřtirin.

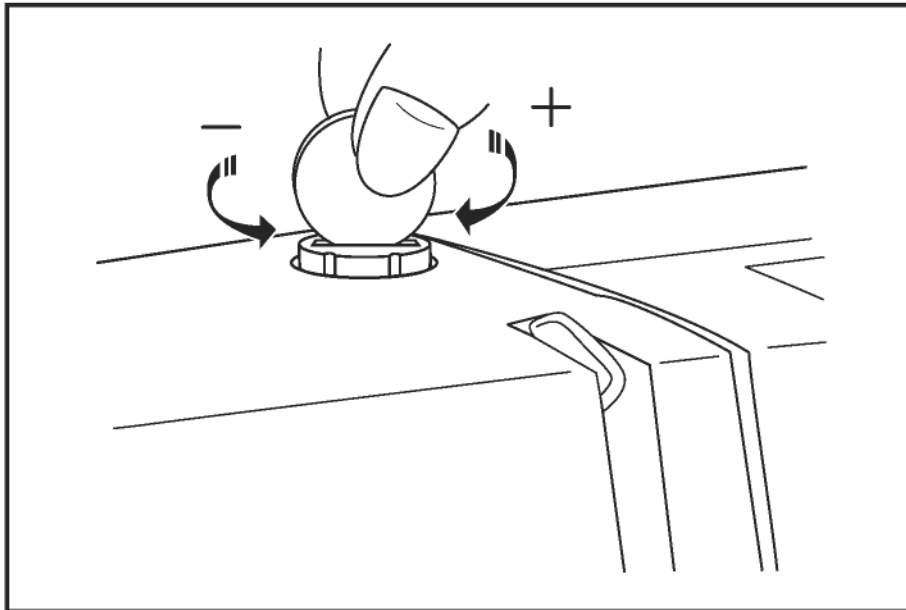
- Vidayı (A) řekilde gösterildięi gibi gevřetin. (1)
- Alın kapaęını (B) çıkartın.
- Ampulü çıkartın ve yeni bir ampul © takın. (2)
- Alın kapaęını tekrar takın ve vidayı sıkın.

Herhangi bir sorun meydana geldięinde, tavsiye için yerel servise danıřın.



TR İki kademeli baskı ayağı kaldırma kolu

Birkaç katlı kalın kumaşları dikerken, işin kolay yerleştirilmesi için baskı ayağı yüksek bir konuma kaldırılabilir. (A)

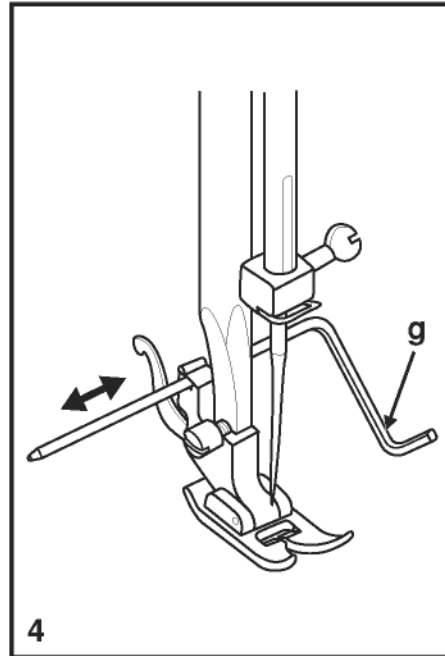
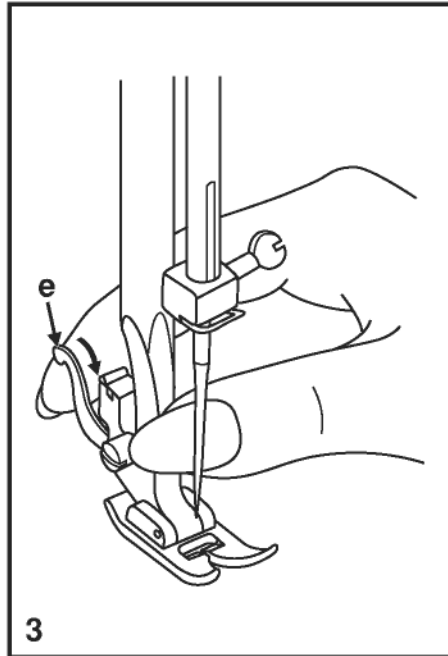
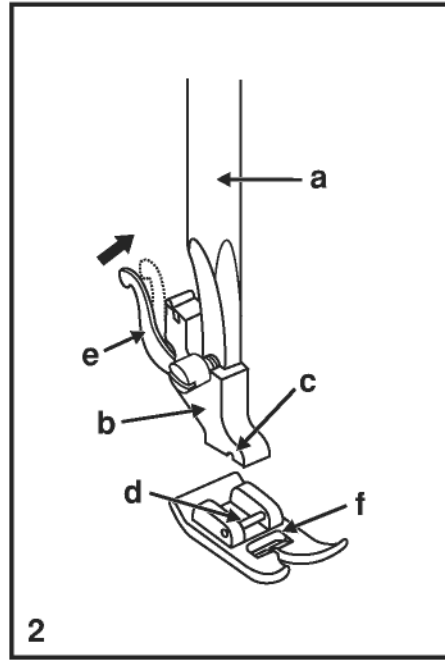
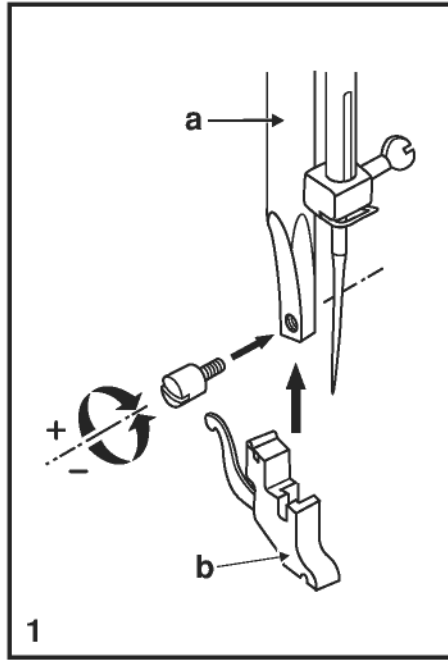


Baskı ayağı basıncının ayarlanması

Dikiş makinesi baskı ayağı basıncı ön ayarlıdır ve kumaşın tipine göre (hafif veya ağır) herhangi bir ayarlama gerektirmez.

Ancak, baskı ayağı basıncını ayarlamanız gerekirse, bir madeni para ile baskı ayağı ayar vidasını çevirin.

Çok ince kumaşları dikmek için, saatin tersi yönünde çevirerek vidayı gevşetin; kalın kumaşlar için ise; vidayı saat yönünde çevirerek sıkın.



TR Baskı ayağı milinin takılması

Baskı ayağı milinin takılması

Baskı ayağını (a) yukarı kaldırın. Baskı ayağı milini (b) şekilde gösterildiği gibi takın. (1)

Baskı ayağının takılması

Oyuk (c) pimin (d) üstüne gelinceye kadar baskı ayağı milini (b) indirin. (2)

Kolu (e) kaldırın.

Baskı ayağı milini (b) indirin ve baskı ayağı (f) otomatik olarak kavrayacaktır.

Baskı ayağının çıkarılması

Baskı ayağını kaldırın. (3)

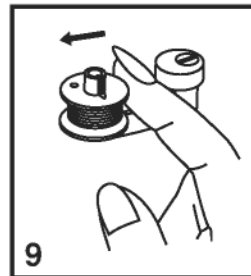
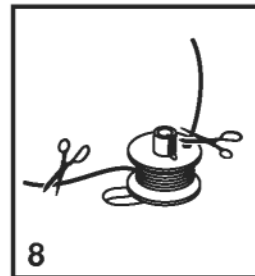
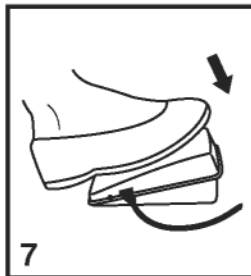
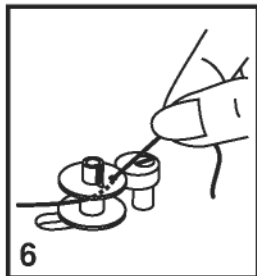
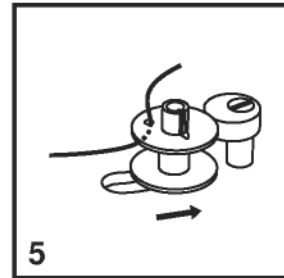
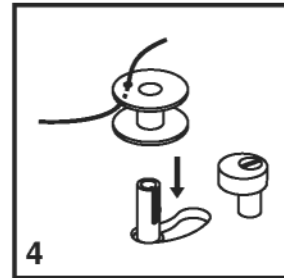
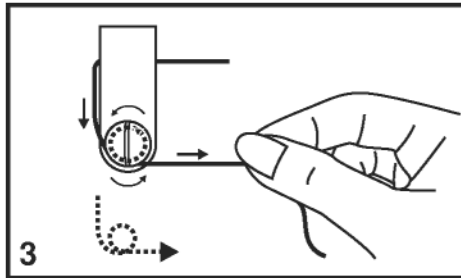
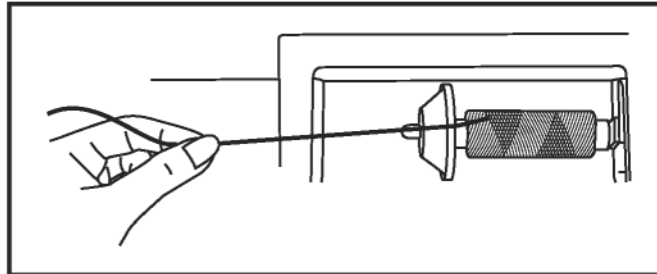
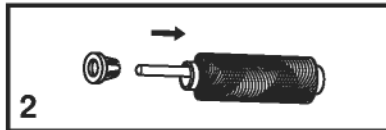
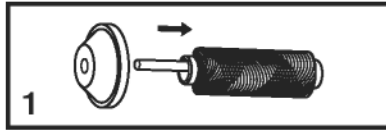
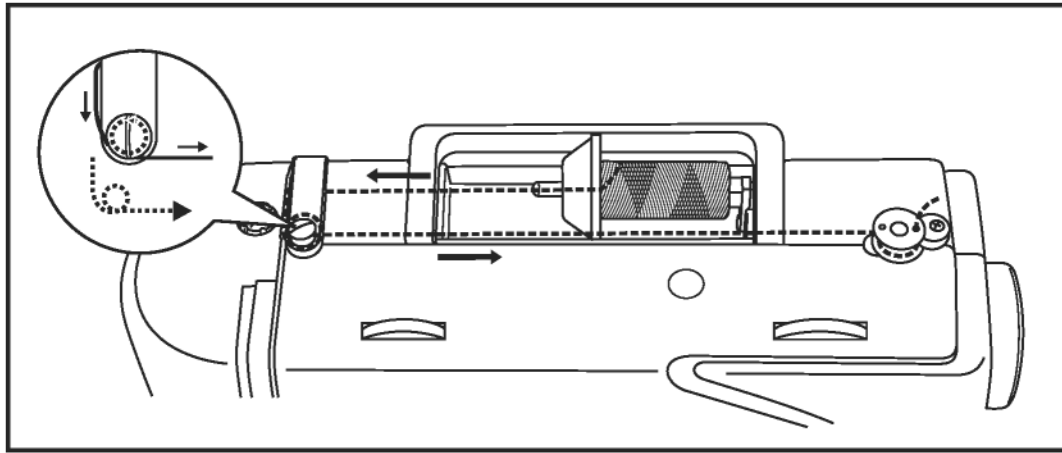
Kolu (e) kaldırın ve ayak ayrılacaktır.

Dikiş kılavuzunun takılması

Dikiş kılavuzunu (g), şekilde gösterildiği gibi yuvaya takın. Kenar baskılarına, pliselere vs. göre kılavuzu ayarlayın. (4)

Dikkat:

Yukarıdaki işlemlerden herhangi birisini yaparken açma/kapama düğmesini kapatın ("O")!



TR Masuranın sarılması

- İpliği ve makara tutucusunu makara pimi (1) üzerine yerleştirin.
- Küçük iplik makaraları için, makara tutucusunu, küçük tarafı makaraya (2) yakın olacak şekilde yerleştirin.
- İpliği, masura sarıcı gergi disklerinin (3) etrafında saatin tersi yönünde sarın.
- İpliği şekilde gösterildiği gibi masuradan geçirin ve masurayı mile (4) takın.
- Masurayı sağa doğru (5) itin.
- İpliğin ucundan (6) tutun.
- Pedala (7) basın.
- İpliği kesin (8).
- Masurayı sola doğru (9) iterek çıkartın.

Not:

Masura sarıcı mili, "masura sarma" konumunda iken, makine dikiş yapmayacak ve volan dönmeyecektir. Dikişe başlamak için, masura sarıcı milini sola doğru itin (dikiş konumu).

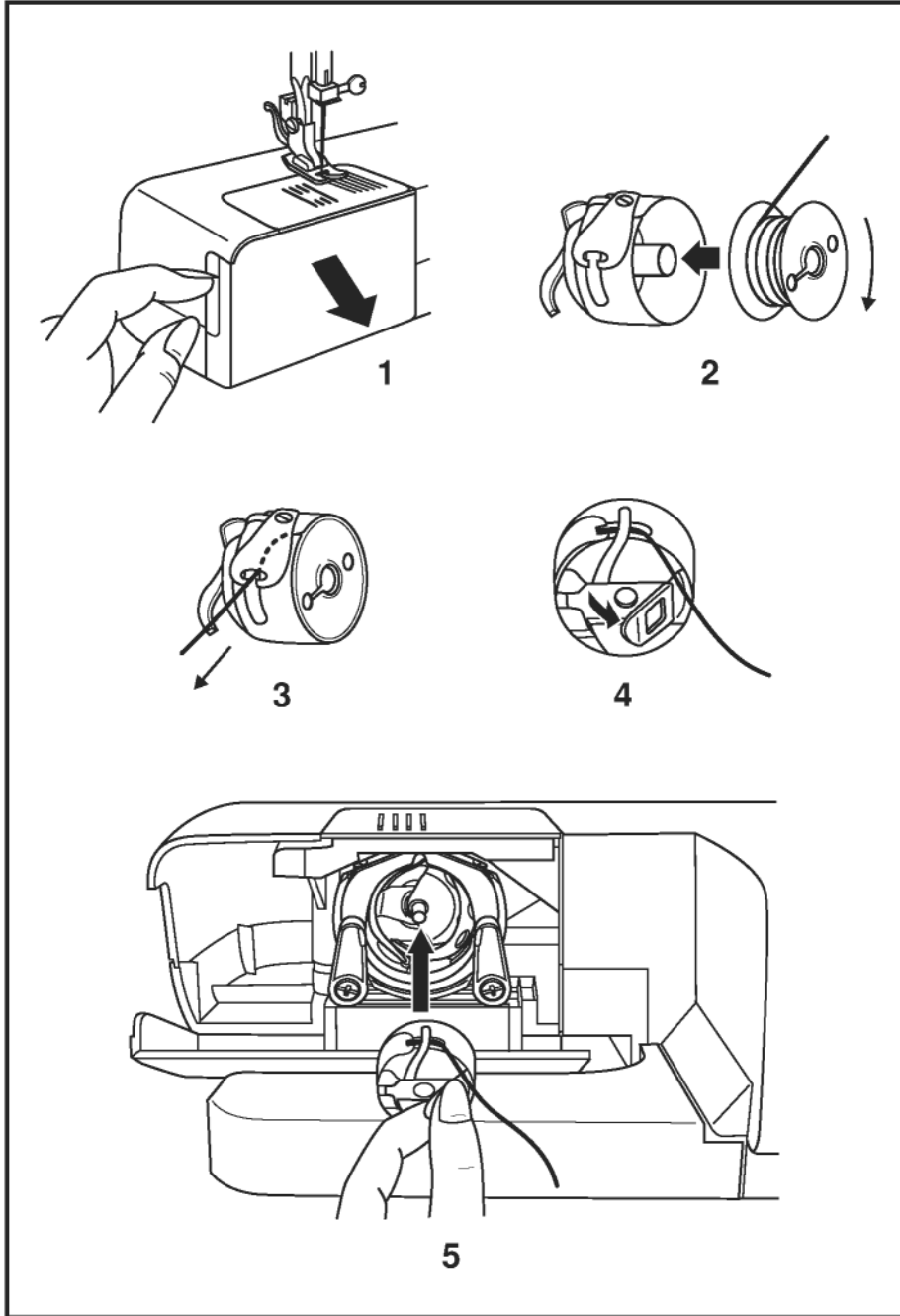
TR Masuranın takılması

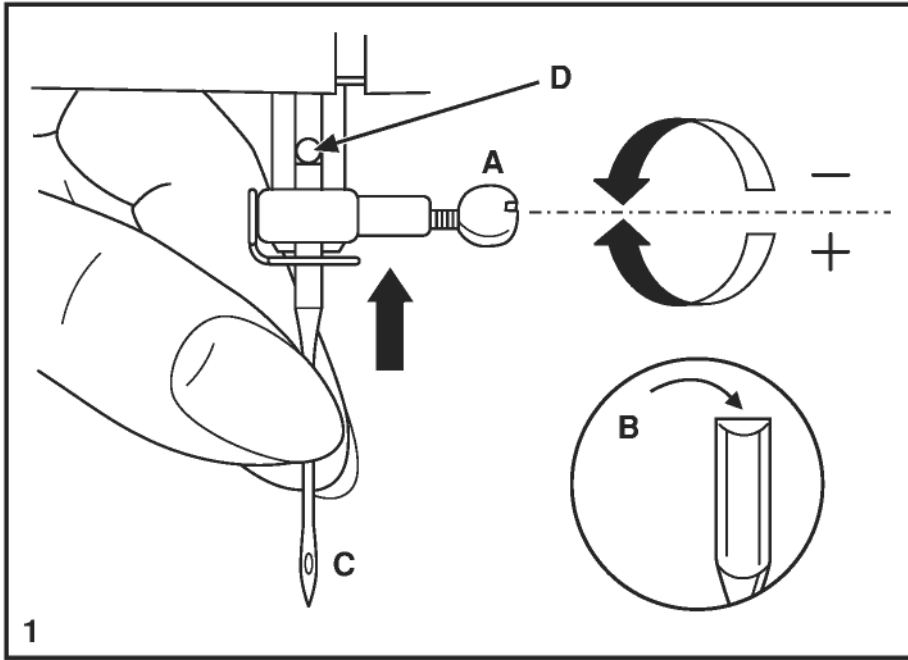
Masurayı takarken veya çıkarırken, iğne tam yukarı konumda olmalıdır.

- Menteşeli kapağı (1) açın.
- Mekiği bir elinizle tutun. Masurayı, iplik saat yönünde geçirilecek şekilde (ok) takın.
- İpliği delikten ve kertiğin (3) altından geçirin.
- Masura yuvasını menteşeli mandal (4) ile tutun.
- Masurayı mekiğe (5) takın.

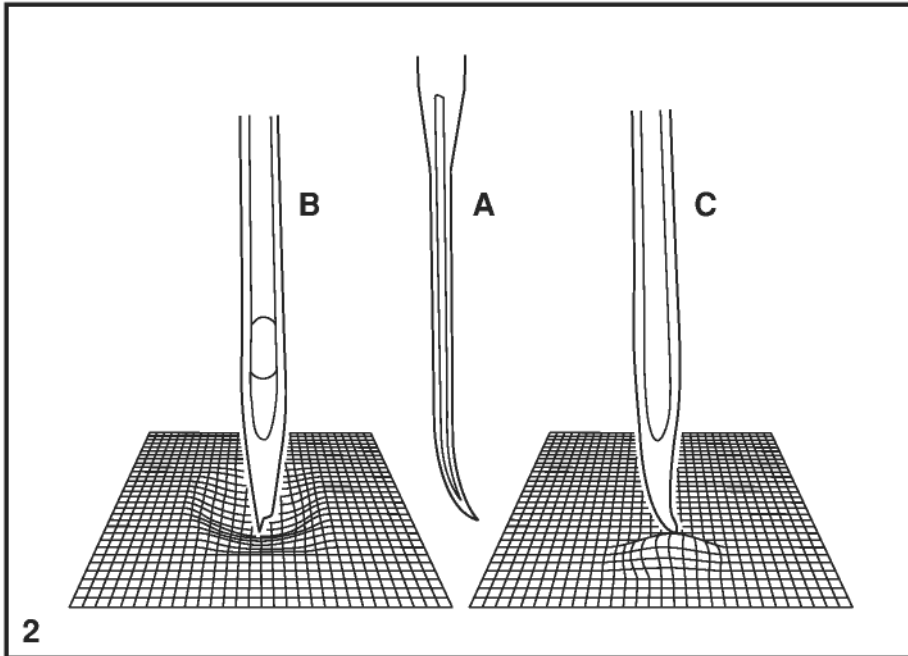
Dikkat:

Masurayı takmadan veya çıkarmadan önce makineyi açma/kapama düğmesini kapatın ("O").





1



2

TR İğnelerin takılması ve değiştirilmesi

İğneyi düzenli olarak, özellikle aşınma belirtileri gösterdiğinde veya sorunlara sebep olduğunda, değiştirin. En iyi dikiş sonuçları için daima Singer Marka İğneleri kullanın.

İğneyi aşağıda gösterildiği gibi yerleştirin:

- A. İğne sıkma bağcığı vidasını gevşetin ve yeni iğneyi taktıktan sonra tekrar sıkın. (1)
- B. İğnenin düz tarafı arkaya bakmalıdır.
- C/D. İğneyi sonuna kadar iterek takın.

Dikkat:

İğneyi takmadan veya çıkarmadan önce makineyi açma/kapama düğmesini kapatın ("O").

İğneler çok iyi durumda olmalıdır. (2)

Aşağıdaki durumlarda sorunlar meydana gelebilir:

- A. Bükülmüş iğneler.
- B. Körelmiş iğneler.
- C. Hasarlı uçlar.

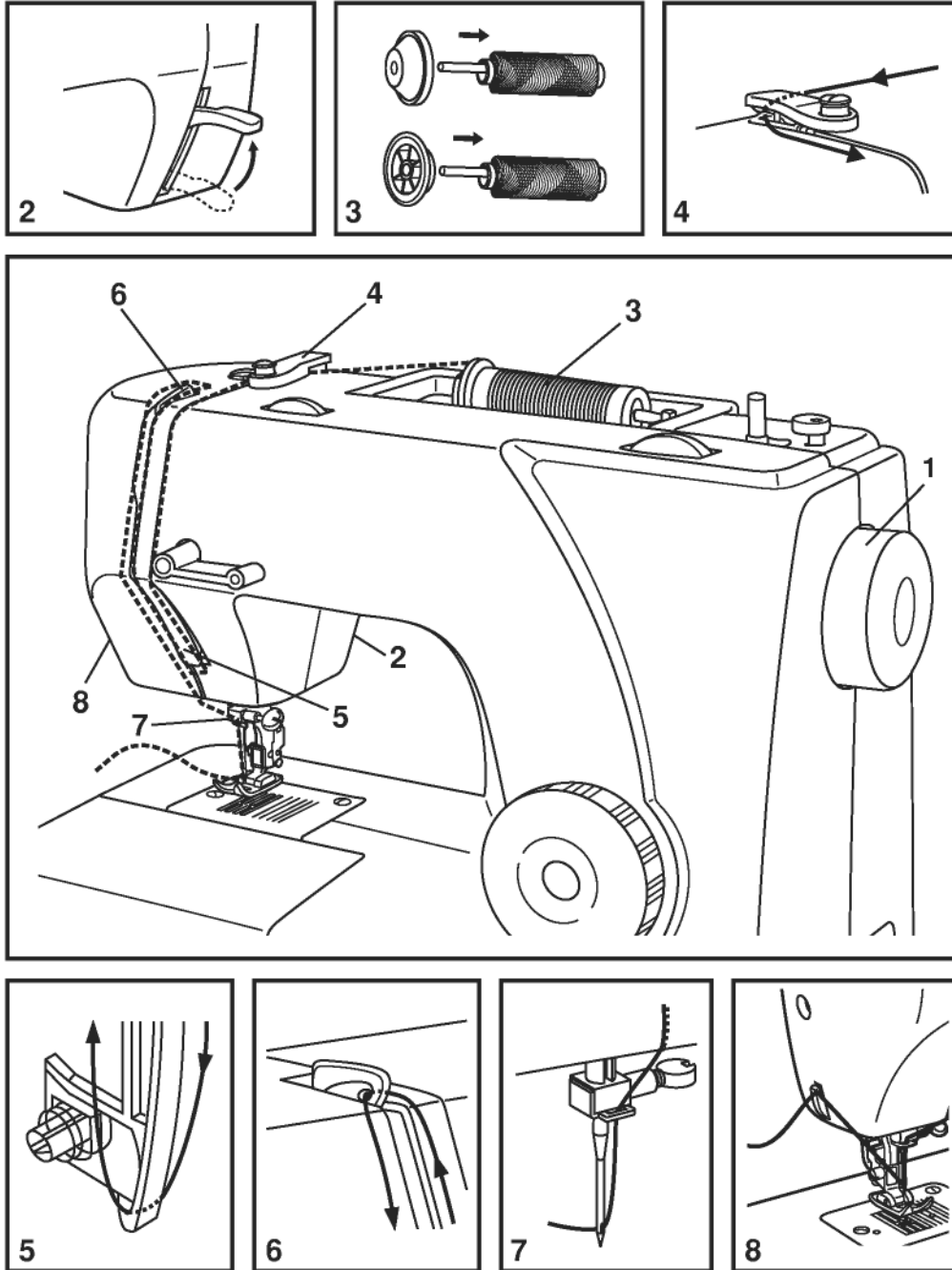
TR Üst ipliğin takılması

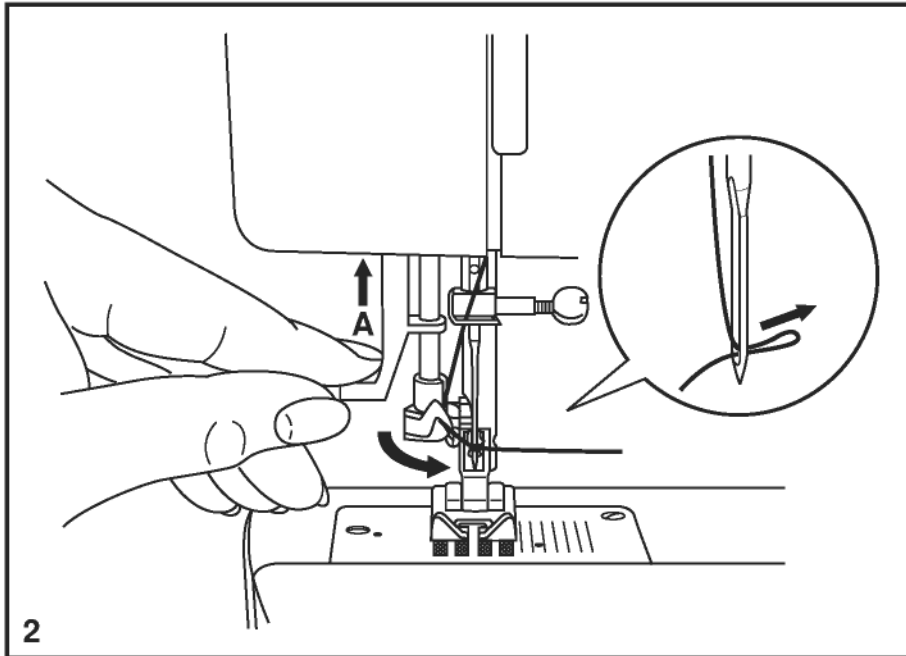
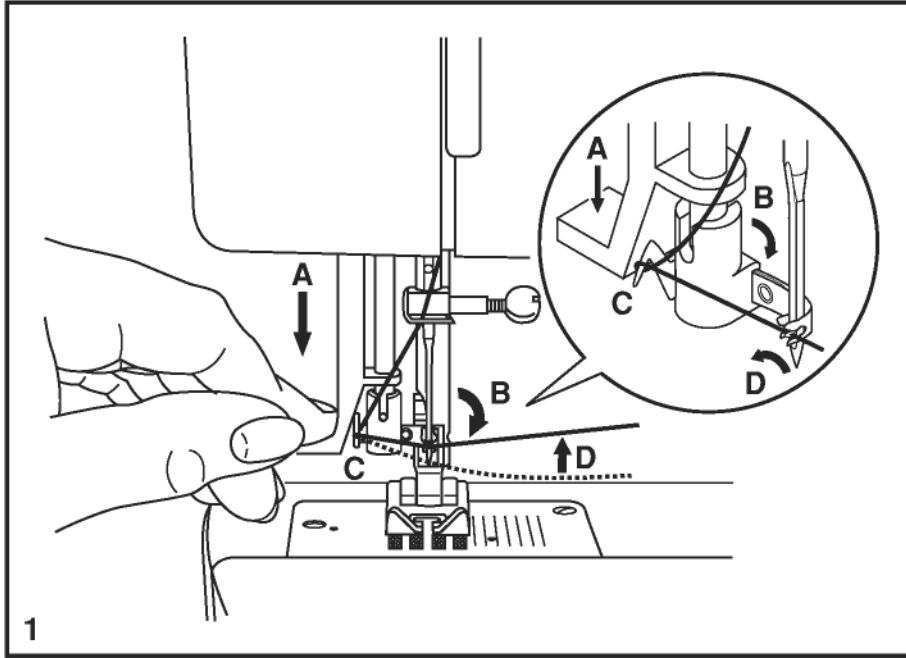
Bu basit bir işlemdir ancak doğru yapılması gerekir. İşlemin doğru yapılmaması birkaç dikiş sorununa sebep olabilir.

- İğneyi en yüksek noktaya (1) kaldırın ve baskı ayağını kaldırarak iplik gerginlik kampanalarının açılmasını sağlayın. (2) **Not:** Güvenlik için, iplik takmadan önce makineyi kapatmanızı tavsiye ederiz.
- Makara pimini yukarı kaldırın. İplik makaradan şekilde gösterildiği gibi çözülecek şekilde iplik makara tutucusu üzerine yerleştirin. Küçük iplik makaraları için, küçük tarafı makaraya (3) yakın olacak şekilde makara tutucusunu ayarlayın.
- Makaranın ipliğini, üst iplik kılavuzundan (4) çekin.
- İpliği, şekilde gösterildiği gibi ön gergi yayından çekerek iplik kılavuzunun (5) etrafına sarın.
- Sağ kanaldan aşağı ve sol kanaldan yukarı doğru uzatarak ipliği horoza takın (6). Bu işlem, ipliği makara ile iplik kılavuzu (4) arasında tutmak için faydalıdır.
- İpliği, horoz deliğinden sağdan sola doğru geçirin ve daha sonra tekrar aşağı doğru uzatın. (7)
- Şimdi ipliği ince iğne kelepçesi kılavuzunun (8) arkasından geçirerek, ipliğin önden arkaya doğru takılacağı iğneye doğru uzatın. Yaklaşık 15-20 cm. arkaya doğru çekerek ipliği iğne deliğinden önden arkaya doğru geçirin. Dahili iplik kesici ile ipliği uygun uzunlukta kesin. (9)

Not:

Eğer dikiş makinenizin, fabrikada takılmış isteğe bağlı bir otomatik iğne iplik takıcısı varsa, bununla ilgili talimatlar için sayfa 26'ya bakın.



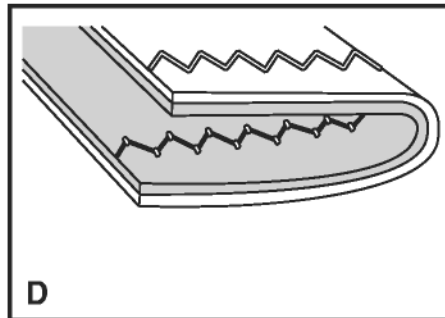
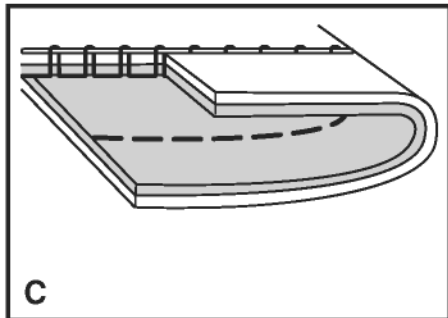
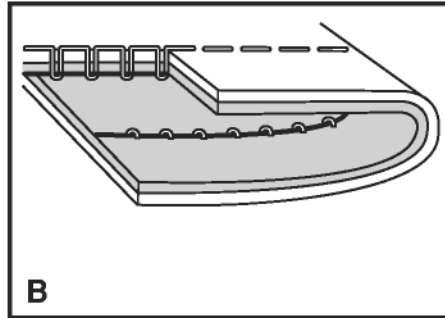
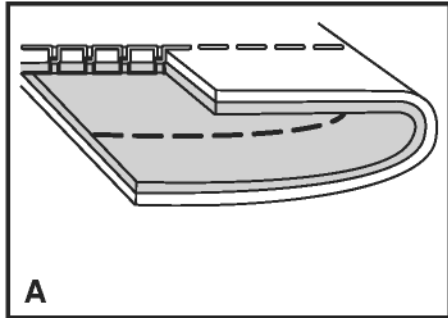
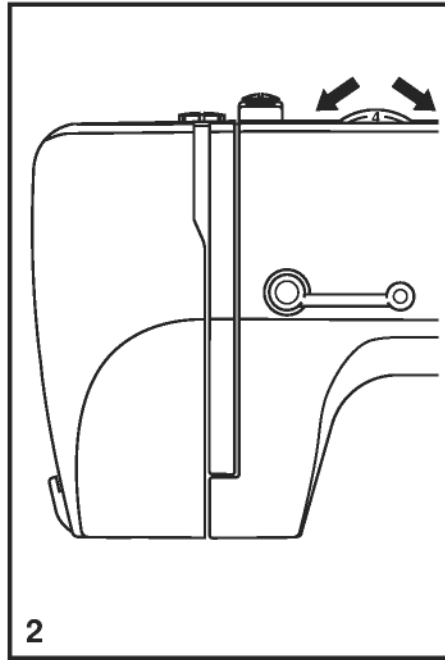
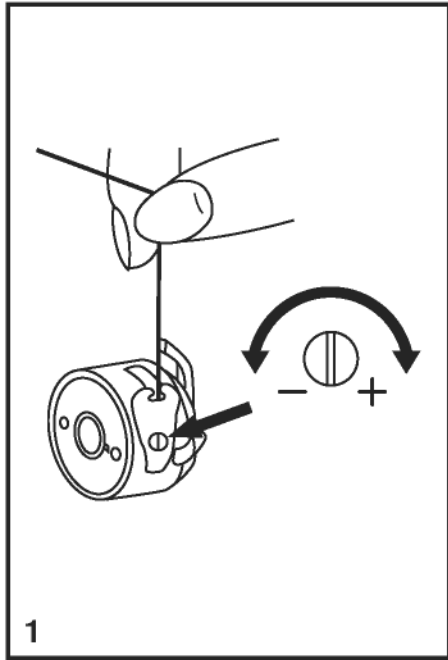


TR Otomatik iğne iplik takıcı (isteğe bağlı)

- Otomatik iğne iplik takıcı, fabrikada takılmıştır. Eğer makinenizin bu özelliği varsa, aşağıdaki talimatları takip edin:
- İğneyi en yüksek pozisyona kaldırın.
- Kola (A) sonuna kadar basın.
- İplik takma özelliği otomatik olarak, iplik takma konumuna geçer (B).
- İpliği, iplik kılavuzu (C) etrafından geçirin.
- İpliği, iğnenin ön tarafından geçirerek, alttan üste doğru kanca-nın etrafına sarın.
- Kolu (A) bırakın.
- İpliği iğneden geçirin.

Dikkat:

Açma/kapama düğmesini kapatın ("O")!



TR İplik tansiyonu

Üst iplik tansiyonu

Temel iplik tansiyon ayarı: "4"

Tansiyonu artırmak için, düğmeyi çevirerek bir sonraki üst rakama ayarlayın. Tansiyonu azaltmak için, düğmeyi çevirerek bir sonraki alt rakama ayarlayın.

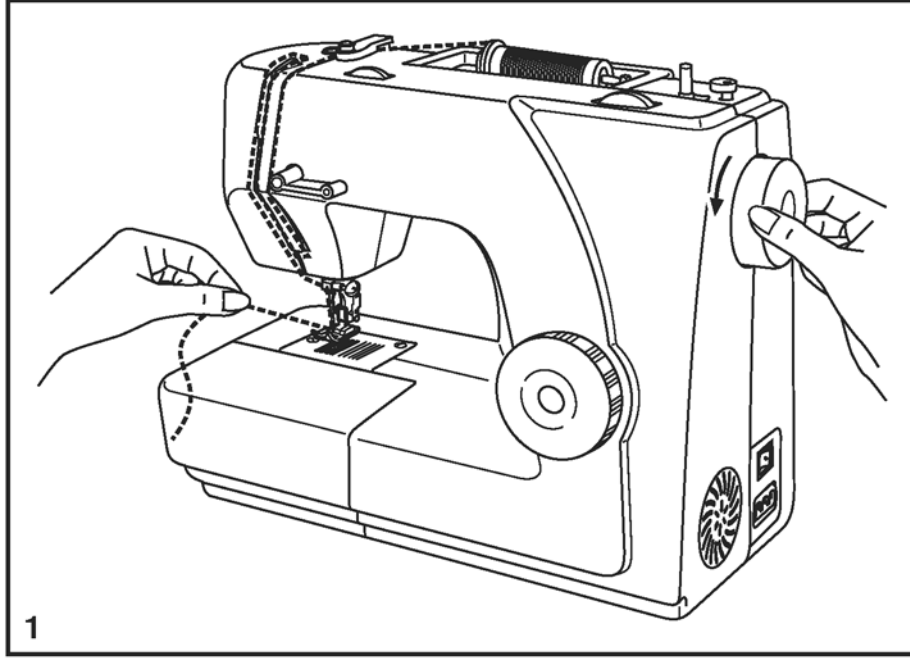
- A. Düz dikiş için normal iplik tansiyonu.
- B. İplik tansiyonu düz dikiş için çok düşük. Düğmeyi daha yüksek bir rakama çevirin.
- C. İplik tansiyonu düz dikiş için çok yüksek. Düğmeyi daha düşük bir rakama çevirin.
- D. Zig-zag dikiş ve süslemeli dikiş için normal iplik tansiyonu. Üst ipliğin az bir kısmı kumaşın alt tarafında görüldüğünde, iplik tansiyonu doğrudur.

Alt iplik tansiyonu

Masura ipliğinin tansiyonunu test etmek için, masura muhafazasını çıkarın ve iplik ile asılı durumda tutun. Bir veya iki kez çekin. Tansiyon doğru ise, iplik yaklaşık 2.5 veya 5 cm çözülecektir. Eğer iplik çok gerginse, hiç çözülmeyecektir. Eğer iplik çok gevşekse, çok fazla çözülecektir. Tansiyonu ayarlamak için, mekiğin yan tarafındaki küçük vidayı çevirin.

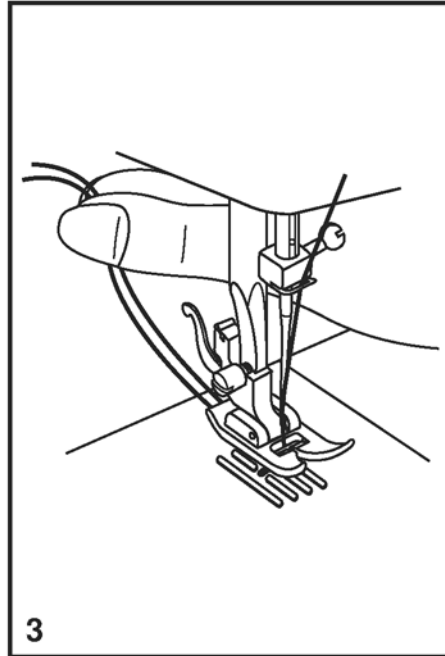
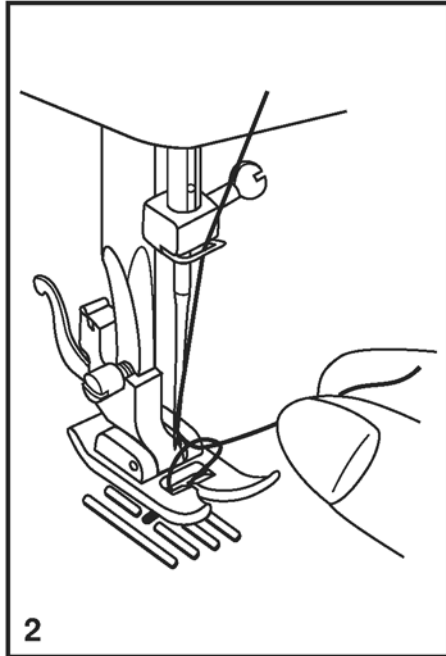
Not:

- Uygun tansiyon ayarı iyi dikiş için önemlidir.
- Bütün dikiş, iplik veya kumaşlar için uygun tek bir tansiyon ayarı yoktur.
- Dengeli bir tansiyon ayarı (üst ve alt tarafta benzer dikişler) genellikle sadece düz dikiş için gereklidir.
- Bütün dikişlerin %90'ı "3" ile "5" arasında olacaktır.
- Zig-zag ve dekoratif dikiş fonksiyonları için iplik tansiyonu, genellikle düz dikiş esnasındaki iplik tansiyonundan daha az olmalıdır.
- Bütün süslemeli dikişlerde, üst iplik kumaşın alt tarafında görüldüğünde, daima daha iyi bir dikiş ve daha az büzülme elde edeceksiniz.



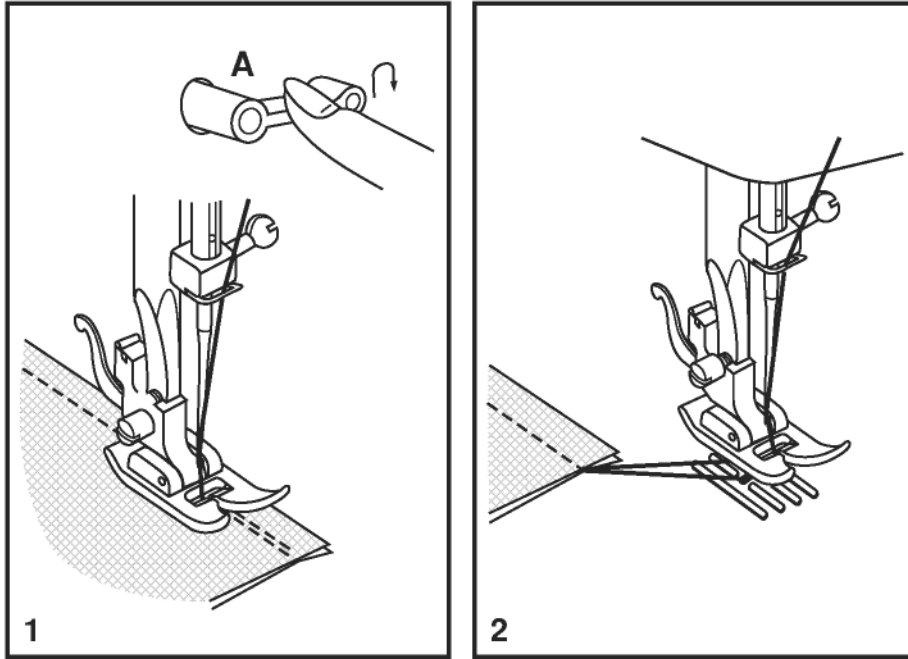
TR Masura ipliğinin plaka üstüne çıkartılması

Üst ipliği sol elinizle tutun. Volanı (1) kendinize doğru (saatin tersi yönü) çevirerek iğneyi indirin, ve daha sonra kaldırın.



Masura ipliğini, dişli plakası deliğinden (2) geçirmek için, üst ipliği yavaşça çekin.

Her iki ipliği, baskı ayağının altından geriye doğru uzatın. (3)

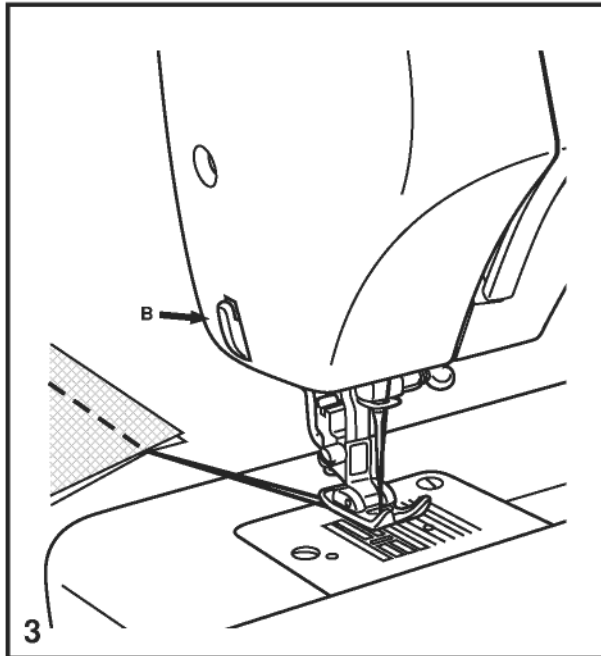


TR Geri dikiş

Dikişin başını ve sonunu sağlamlaştırmak için, geri dikiş kolunu aşağı doğru bastırın (A). Birkaç geri dikiş dikiş. Kolu bırakın ve makine tekrar ileri doğru dikiş yapacaktır. (1)

İşin çıkarılması

Horozu en yüksek konumuna almak için volanı saatin tersi yönünde çevirin, baskı ayağını kaldırın ve işi, iğnenin ve baskı ayağının arkasındaki işi çıkarın. (2)



İpliğin kesilmesi

Baskı ayağının arkasındaki ipliği çekin. İplikleri alın kapağının yanından ve iplik kesicisinden geçirin (B). İpliği aşağı doğru çekerek kesin. (3)

□ Overlok Dikiři

Ürünlerin iç temizliđi için overlok dikiři yapılır. Zigzag desenini seçiniz ve genişliđini arttırınız. Kumař kenarını baskı ayađının altına yarım yerleřtiriniz ve overlok dikiřinizi tamamlayınız.

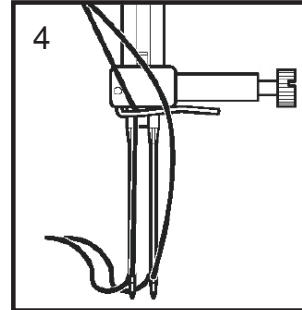
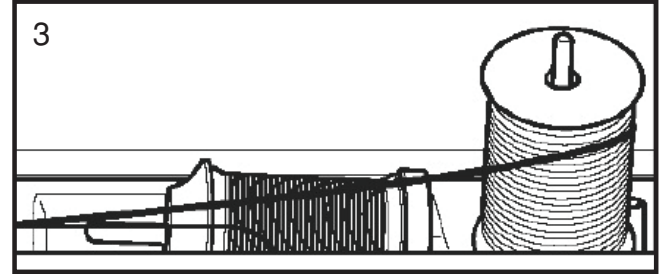
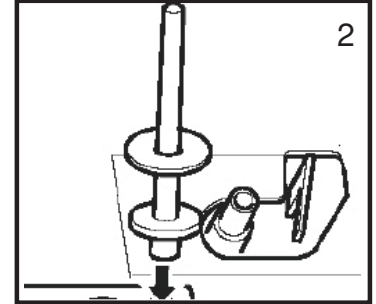
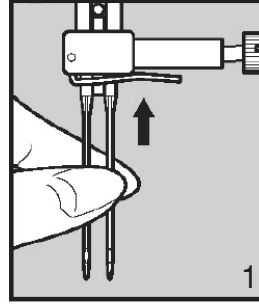
□ Çift iđne (Reçme Dikiři)

Reçme dikiři; penye, jarse gibi kumařlarda etek ucu ve kol ađzı kapatma dikiřidir. Makinize çift iđneyi takınız, her iki iđneye iplik geçiriniz ve kumařınızın ucunu katlayarak reçme dikiři yapınız.

İĐNE İPLİĐİNİN TAKILMASI

1. Her bir iplik makarasına bir makara yerleřtirin. İki ipliđi bir iplik olarak takın. Bir ipliđi, her iki iđneden önden arkaya dođru geçirin.
2. Masura ipliđini, tek iđneli dikiřte olduđu gibi tutun. Her üç ipliđi baskı ayađının altından makinenin arka tarafına dođru çekin ve iplikte 15 cm kadar pay bırakın.

SINGER markalı Çift İđnelerin kullanılması tavsiye edilir.



TR İğne/kumaş/iplik seçimi

İĞNE, KUMAŞ, İPLİK SEÇME KILAVUZU

İĞNE BÜYÜKLÜĞÜ	KUMAŞLAR	İPLİK
9-11 (70-80)	Hafif kumaşlar- ince pamuk, ince yün, sürfile, ipek, müslin, Qiana, interlok, pamuk örgüleri, triko, jarse, krep, dokuma polyester, gömlek&bluz kumaşları	Pamuk, naylon, polyester veya pamuk kaplama polyester esaslı hafif görev ipliği.
11-14 (80-90)	Orta ağırlıktaki kumaşlar- pamuk, saten, baş örtüsü, yelken bezi, çift örgüler, hafif yünlüler.	Satılan çoğu iplikler normal boyutlu olup bu kumaşlara ve iğne ebatlarına uygundur. En iyi sonuçlar için, sentetik kumaşlar için polyester iplik ve doğal örgülü kumaşlar için pamuk iplik kullanın. Daima üstte ve altta aynı ipliği kullanın.
14 (90)	Orta ağırlıktaki kumaşlar- pamuk branda bezi, yün, kalın örgüler, ilmek havlı kumaş, kot kumaşı.	
16 (100)	Ağır kumaşlar – kanvas, yünlüler, çadır ve kapitone kumaşlar, kot, döşeme kumaşı (hafif-orta ağırlıkta)	
18 (110)	Kalın yünlüler, manto kumaşı, bazı deriler ve vinil.	Ağır görev, halı ipliği. (Yüksek ayak basıncını- büyük rakamları kullanın.)

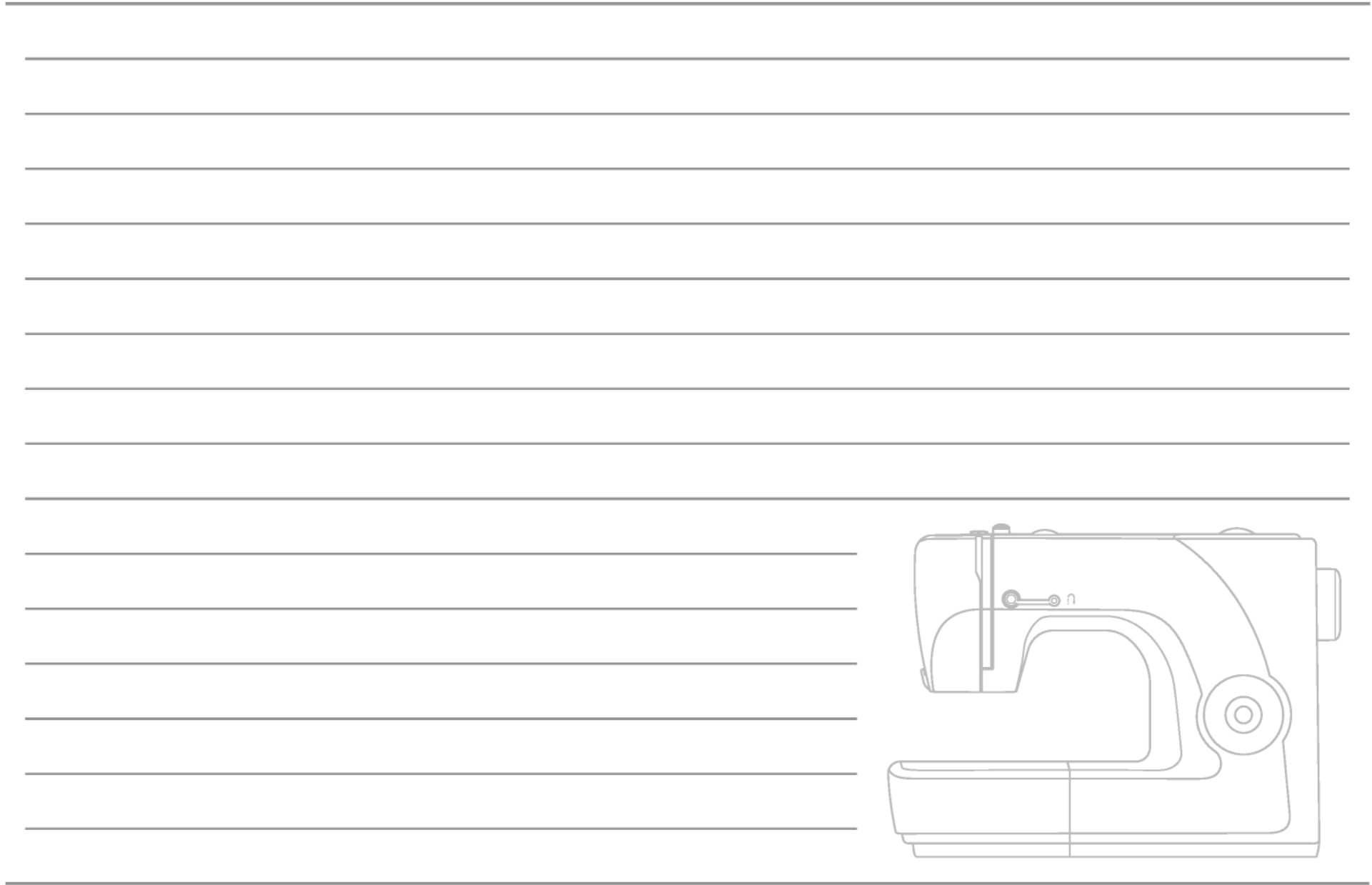
ÖNEMLİ : İğne büyüklüğünün, ipliğin boyutuna ve kumaşın ağırlığına uygun olmasını sağlayın.

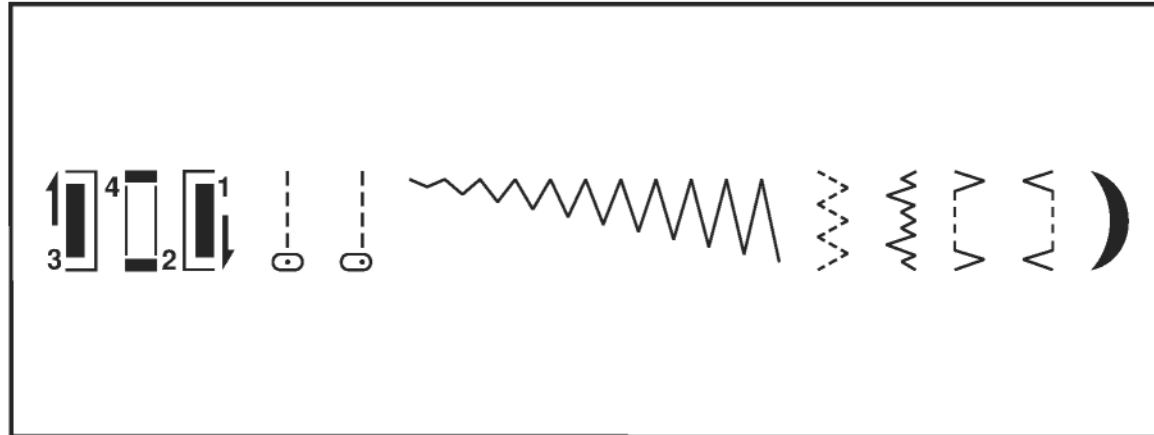
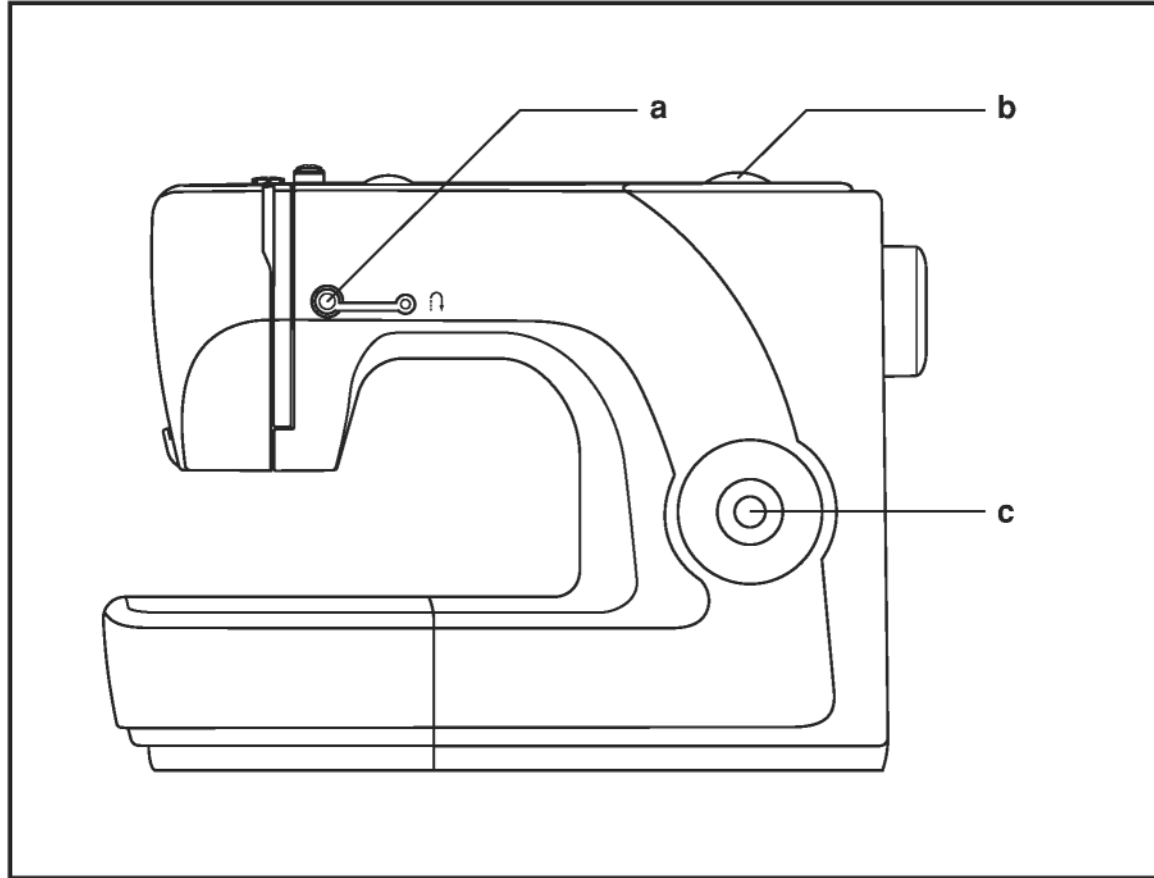
İĞNE, KUMAŞ SEÇME KILAVUZU

İĞNE	AÇIKLAMA	KUMAŞIN TİPİ
SINGER 2020	Standart sivri iğneler İğne büyüklükleri, ince ile kalın arasında değişir. 9 (70) ile 18 (110) arası	Doğal örme kumaşlar- yün, pamuk, ipek vs. Qiana. Çift örgüler için tavsiye edilmez.
SINGER 2045	Yarım yuvarlak uçlu iğne, geçmeli. 9 (70) ile 18 (110) arası	Doğal ve sentetik kumaşlar, polyester karışımları. Örgüler- polyester, interlok, triko, tek ve çift örgüler. Aynı zamanda süveter örgüler, Likra, mayo kumaşı, elastik. Kumaşlar.
SINGER	Çift iğne.	Yünlü kumaşlar ve örgüler.
SINGER	Deri iğneleri. 12 (80) ile 18 (110) arası	Deri, vinil, döşeme kumaşı. (standart büyüklükteki iğneden daha küçük delikler bırakır).

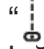
Çift iğne ile ilgili not:


1. Çift iğneler, normal ve nakış amaçlı olarak satın alınabilir.
2. Çift iğne ile dikiş yaparken, dikiş genişliği ayar düğmesi "3"ün altına ayarlanmalıdır.
3. En iyi dikiş sonuçları için daima orijinal SINGER marka iğneleri kullanın.
4. İğneleri, sık sık (yaklaşık olarak her giysiden sonra) ve/veya iplik kopması sırasında ya da dikiş atlaması durumunda değiştirin.






TR Desen seçme

Orta iğne düz dikişi için, desen seçme düğmesi ile “” desenini seçin. Dikiş adım sıklığını, dikiş uzunluğu düğmesi ile ayarlayın.

“” desenini seçerek sol iğne pozisyonunu seçebilirsiniz.

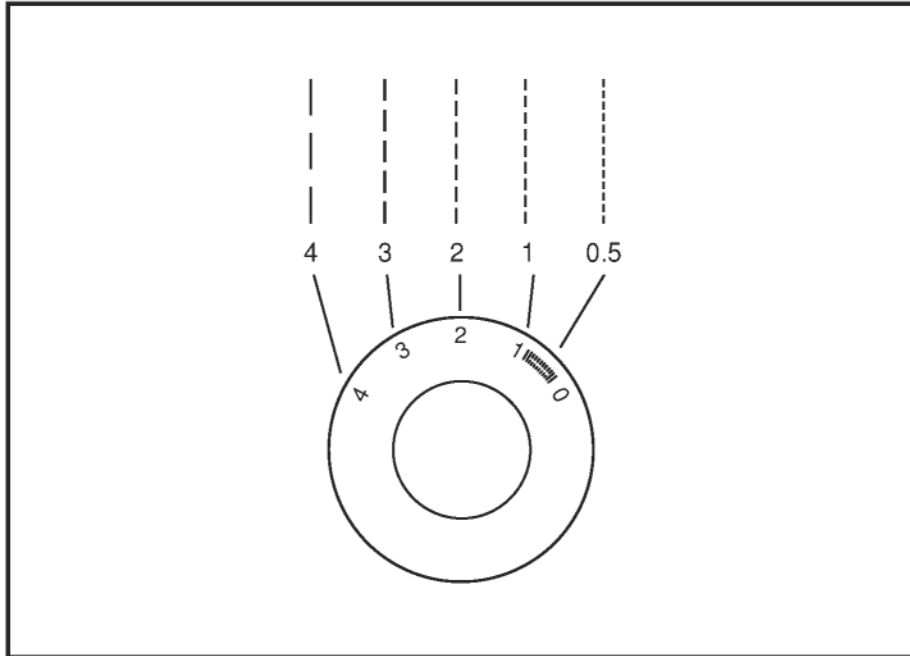
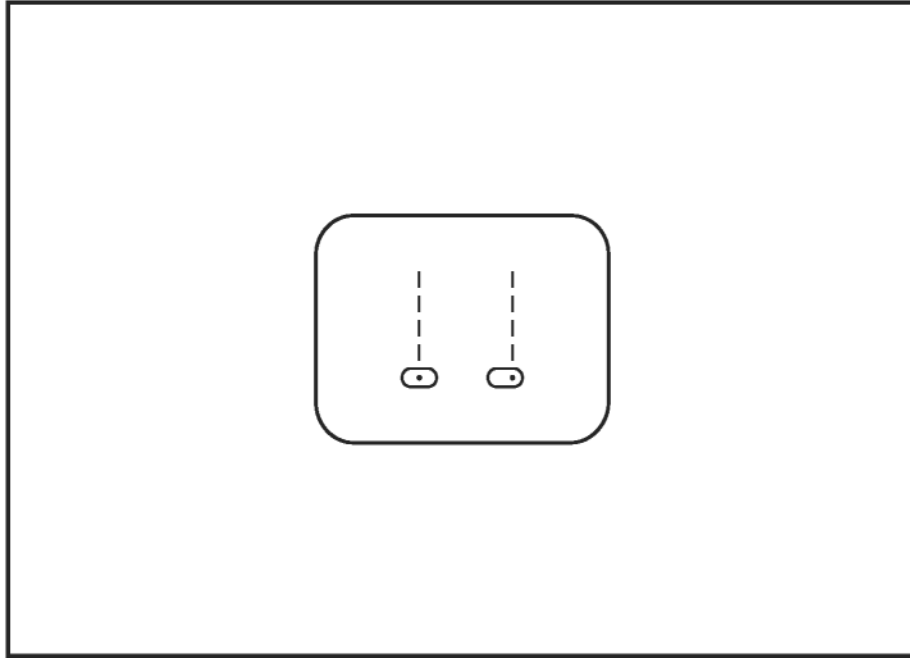
Zigzag dikiş için, desen seçme düğmesi ile “” desenini seçin.

Dikiş uzunluğunu kullanılan kumaşa göre ayarlayın.

Dikiş seçme panelinde gösterilen herhangi bir diğer deseni elde etmek için, desen seçme düğmesi ile dikişi seçin.

Dikiş adım sıklığını, dikiş uzunluğu düğmesi ile ayarlayın.

- a. Geri dikiş kolu
- b. Dikiş uzunluğu düğmesi
- c. Desen seçme düğmesi



TR Düz dikiş ve iğne pozisyonu

Ok işareti düz dikiş konumuna ayarlanacak şekilde dikiş seçme düğmesini çevirin.

Orta iğne pozisyonu veya sağ iğne pozisyonunu seçin.

Genellikle, kumaş, iplik ve iğne ne kadar kalın olursa, dikiş de o kadar uzun olmalıdır. İnce bir dikiş için, dikiş uzunluğunu "1" veya "2"ye ayarlayın.

Büzgü yapmak için, düz dikişi kullanın ve dikiş uzunluğunu "4"e ayarlayın.

Aralarında 0.6 cm kadar boşluk bırakarak 2 sıra dikiş dikiş. Kumaş makineden çıkarın, masura ipliğini tutun ve kumaş istediğiniz gibi büzün.

Üst dikiş

Üst dikiş, çeşitli işleri süslemek için kullanılır. Giysinizin kenarından yaklaşık 0.6 cm mesafede dikiş dikiş.

Ok işareti düz dikiş konumuna ayarlanacak şekilde dikiş seçme düğmesini çevirin. Orta iğne pozisyonunu seçin. Üst dikiş için, çeşitli dikiş uzunlukları kullanılabilir. Bu fonksiyon için genel amaçlı ayağı kullanın.

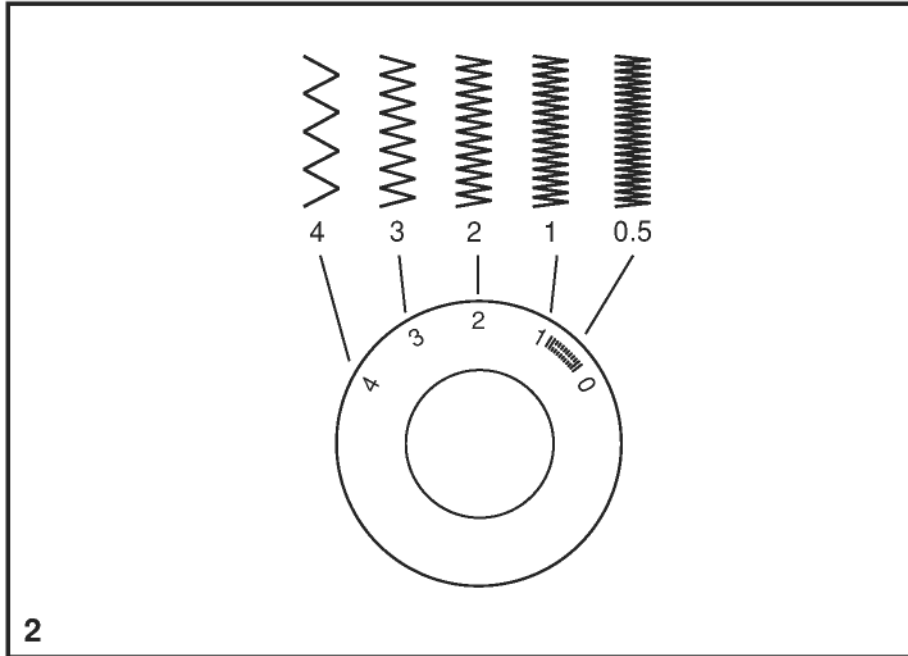
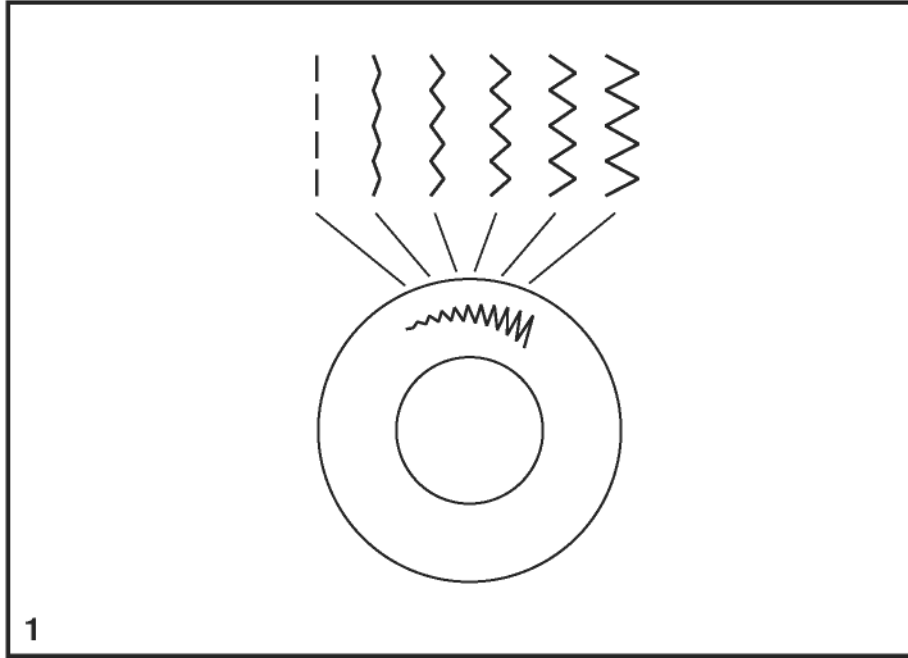
TR Zig-zag dikiş

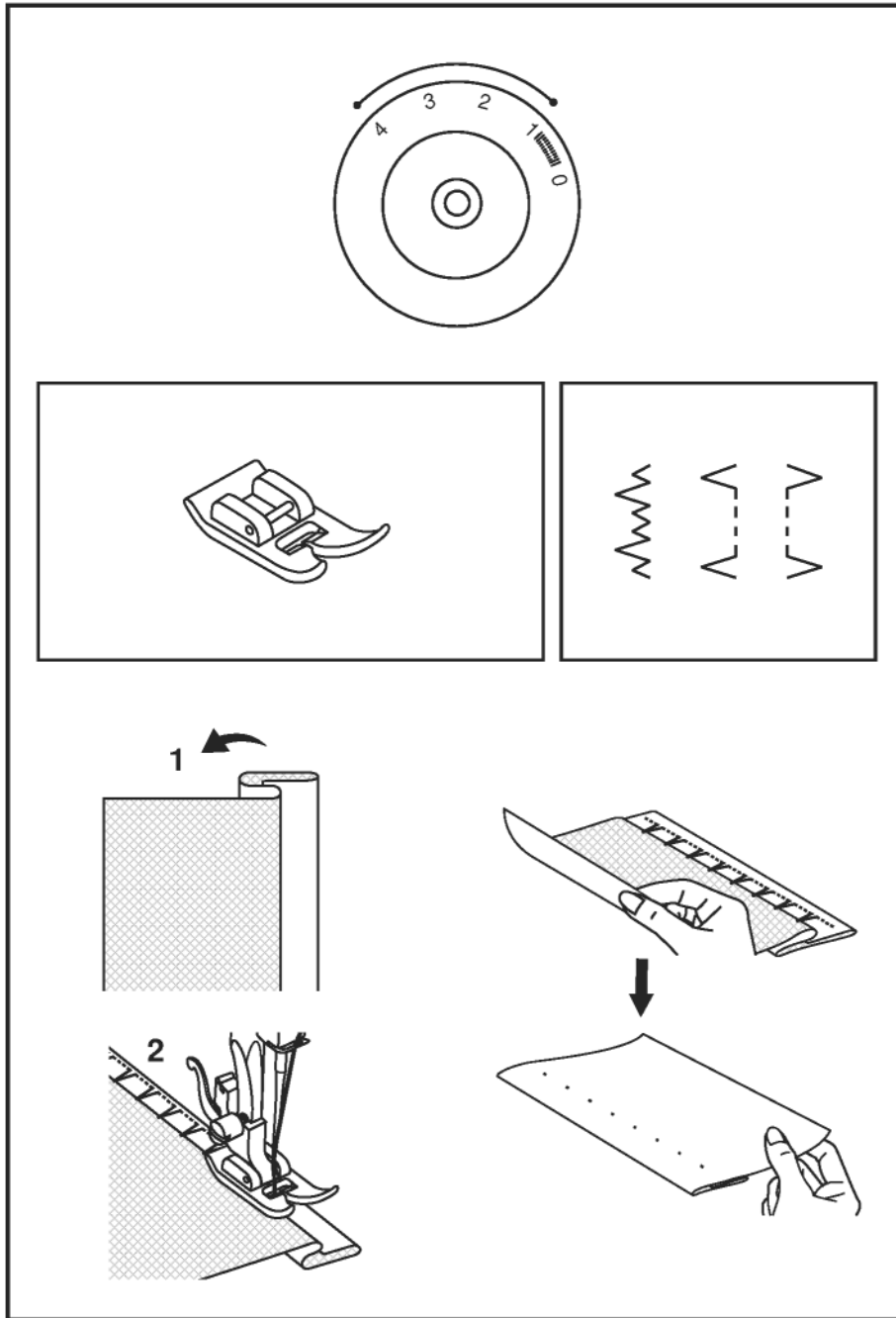
Desen seçme düğmesini " " konumuna çevirin. (1)

Zig-zag dikiş sırasında dikiş uzunluğu düğmesinin işlevi
Dikiş uzunluğu düğmesinin ayarı "0" a yaklaştıkça, zig-zag dikişlerin balansı artar.

Düzgün zig-zag dikişleri genellikle "2.5" veya altındaki değerlerde yapılır.

Yoğun zig-zag dikişlere (birbirine yakın) saten dikişi denir. (2)





TR Gizli dikiş/iç çamaşırı dikişi

Kenarlar, perde, pantolon, etek vs. için.

~~~~ Esnek kumaşlar için gizli dikiş.

^...^ Sert kumaşlar için gizli/iç çamaşır dikişi.

v...v Sert kumaşlar için geri gizli/iç çamaşır dikişi.

### Not:

Gizli dikişleri yapmak için pratik yapmanız gerekir. Her zaman, önce bir dikiş testi yapın.

Kenarı istediğiniz kadar kıvrın ve bastırın. Kenarın üst ucu katlanılan kumaşın düz tarafına yaklaşık 5 mm uzayacak şekilde kumaşı, düz tarafa doğru kıvrın (şekil 1'de gösterildiği gibi).

Kıvrılan kısmı yavaşça dikmeye başlayın ve bir veya iki kumaş ipliğini (2) yakalaması için iğnenin kıvrımın üst tarafına hafif temas ettiğinden emin olun.

Kenar kıvrırma tamamlandığında kumaşı açın ve bastırın.

## TR Dügme dikme

Yama plakasını takın. (1)

Baskı ayağını düğme dikme ayağıyla (2) deęiştirin.

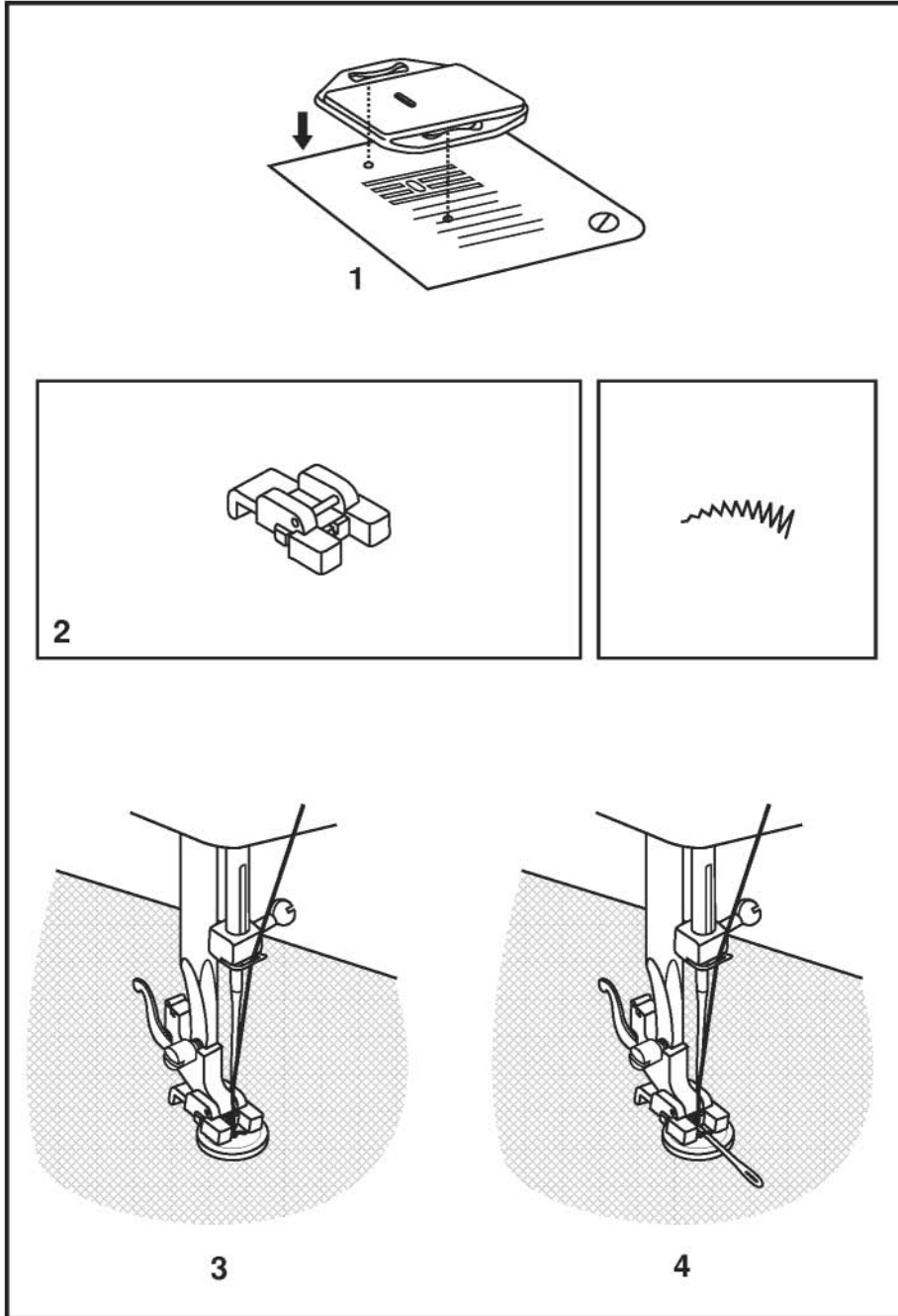
Kumaşı, ayağın altına yerleřtirin.

Düğmeyi istenilen konuma yerleřtirin ve ayağı indirin.

Desen seçme düğmesini “ ” konumuna ayarlayın ve birkaç saęlamlařtırma dikiři dakin. Düğmenin iki deliđi arasındaki mesafeye göre iki dar zig-zag desenden birisini seçin. İğnenin düğmeye çarpmadan düğmenin sol ve saę deliđine girdiđini kontrol etmek için volanı çevirin.

Düğmeyi yaklaşık 10 dikiřle yavařça dakin. “ ” desenini seçin ve birkaç saęlamlařtırma dikiři (3) dakin.


Bir düğme altı halkası gerektiđinde, örgü iğnesini düğmenin üstüne yerleřtirin ve dakin (4) 4 delikli düğmeler için, ilk önce iki ön deliđi dakin (2), kumaşı ileri dođru itin ve ardından iki arka deliđi dakin (4).



## TR 4- adımda ilik açma

### Hazırlık

1. Bütün ayakları çıkarın ve ilik açma ayağını takın.
2. Düğmenin çapını ve kalınlığını ölçün ve buna, punteriz dikişler için 0.3 cm ekleyin; kumaş üzerinde ilik konumunu işaretleyin.
3. Kumaşı ayağın altına yerleştirin ve ilik ayağı üzerindeki işareti, kumaş üzerindeki başlama işareti ile eşleştirin. Ayağı indirerek kumaş üzerinde işaretli ilik orta çizgisinin, ilik ayağı merkezi ile hizalandığından emin olun.

Dikiş adım sıklığını belirlemek için, dikiş uzunluğu düğmesini “” aralığında ayarlayın.

### Not:

Dikiş adım sıklık seyrekliği kumaşa göre değişir.

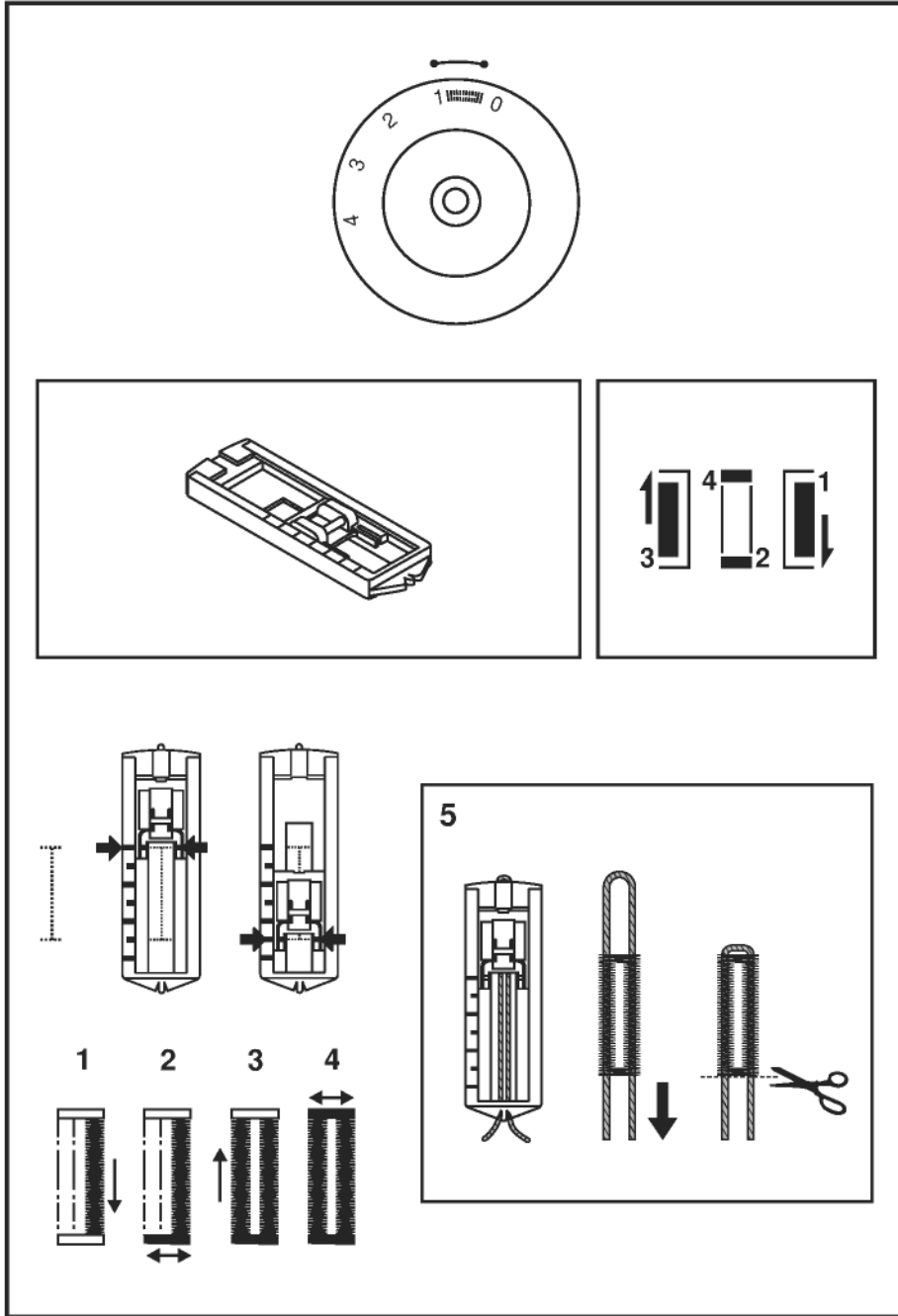
İlik açmak için, daima kullandığınız kumaş üzerinde deneme amaçlı bir ilik açın.

Desen seçme düğmesi ile, bir adımdan diğerine değişen 4-adım sırasını takip edin. 2. ve 4. adımlarda çok fazla dikiş yapmaya dikkat edin.

Dikiş sökme aletini kullanarak, iliği her iki yandan ortaya doğru keserek açın.

### İpuçları:

- Daha iyi sonuç elde etmek için, iplik tansiyonunu hafif azaltın.
- İnce veya esnek kumaşlar için destek kullanın.
- Esnek veya örme kumaşlar için kalın iplik veya sicim kullanın.
- Kalın iplik veya sicimin üzerine zig-zag dikiş atın. (5)



## TR Fermuar dikme ve biyeleme

Makineyi şekilde gösterildiği gibi ayarlayın. Seçme düğmesini "0" konumuna ayarlayın.

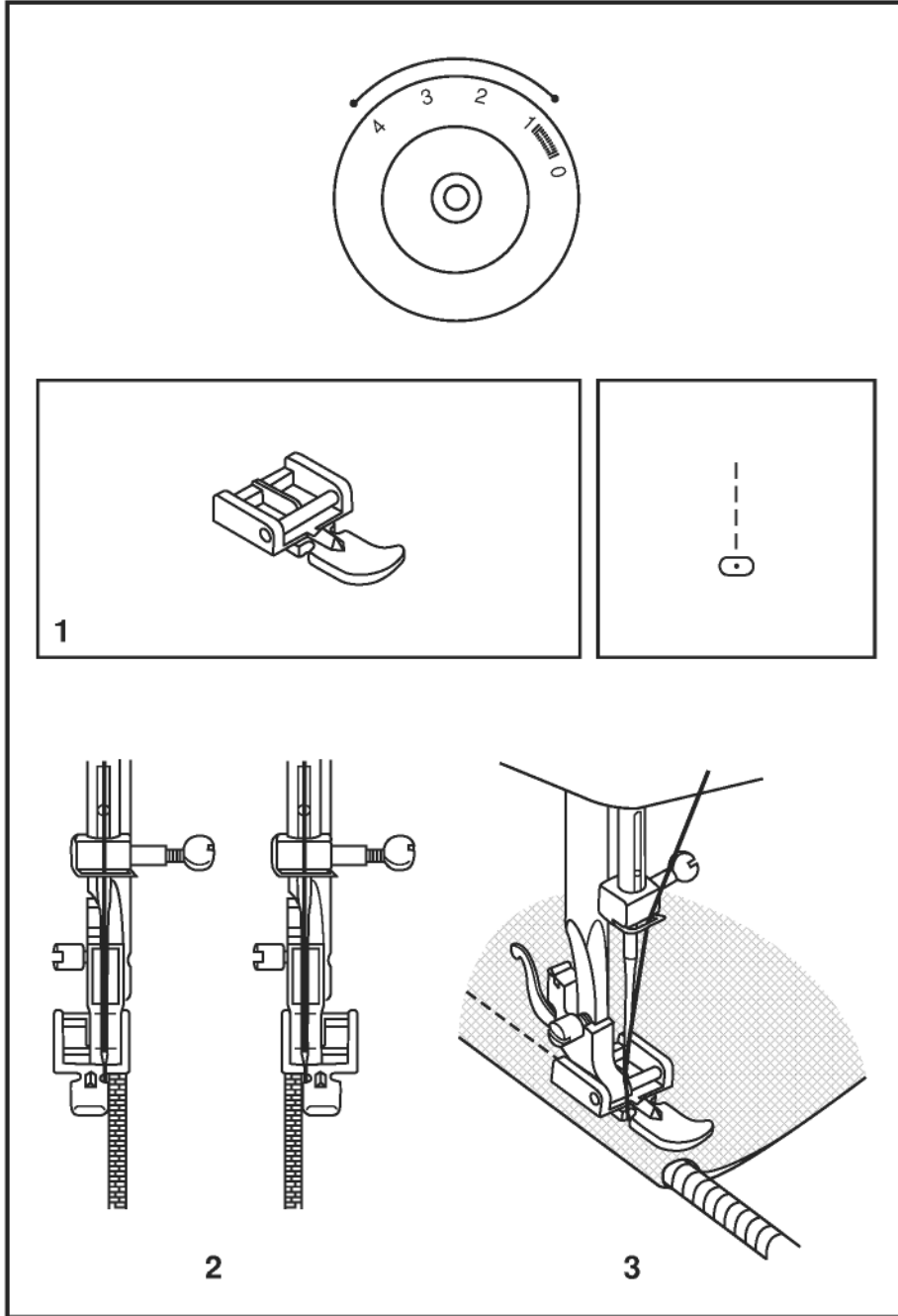
Fermuar ayağını değiştirin. (1)

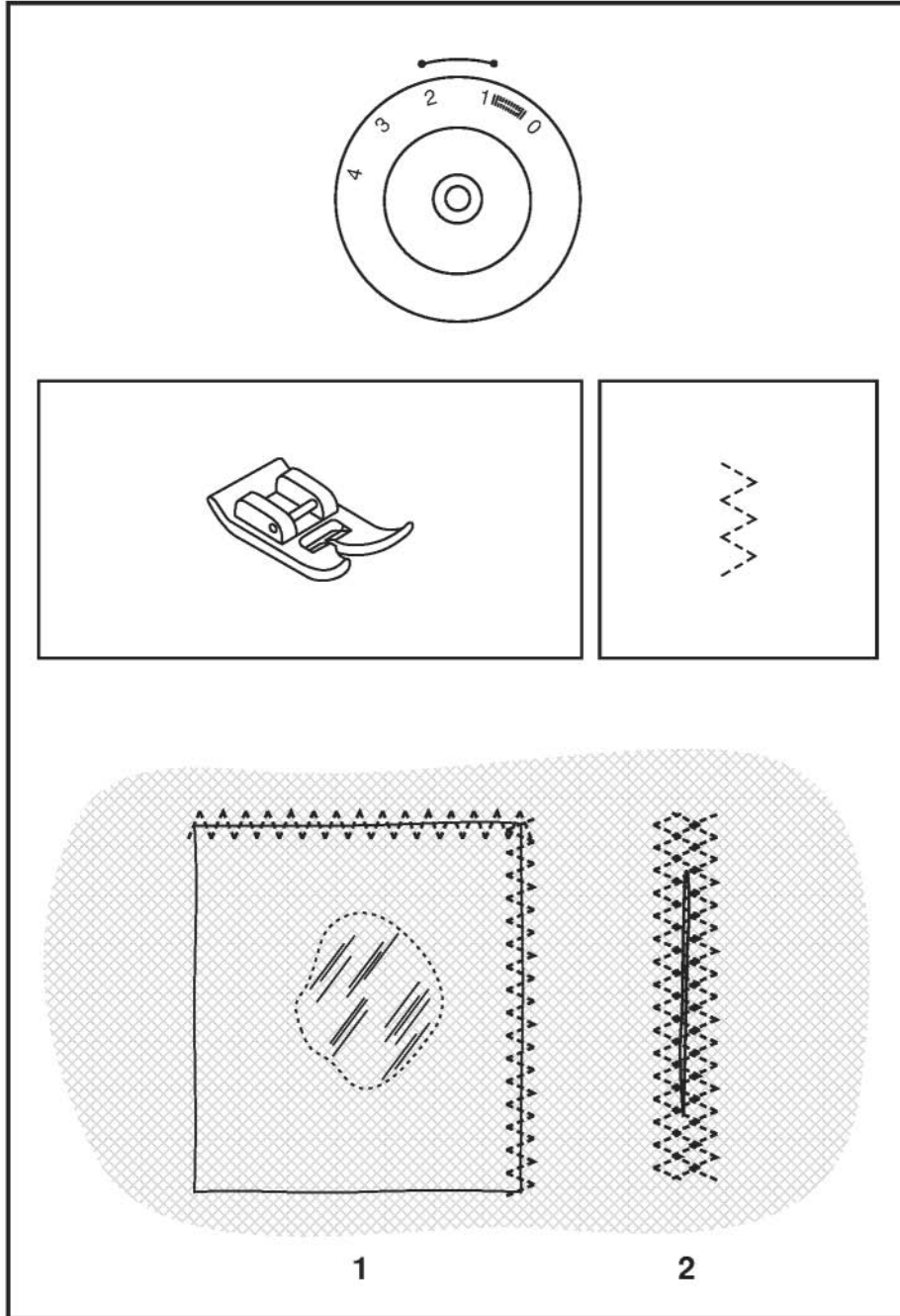
Dikiş uzunluğu düğmesini "1" - "4" arasında ayarlayın (kumaşın kalınlığına bağlı olarak).

Ayağın hangi tarafı ile dikiş yapacağınıza bağlı olarak, fermuar ayağı sağa veya sola takılabilir. (2)

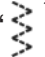
Fermuarı tamamen dikmek için, iğneyi kumaşın içine indirin, baskı ayağını kaldırın ve fermuarı, sonuna kadar baskı ayağının arkasına doğru itin. Ayağı indirin ve dikişe devam edin.

Sicim boyunca, bir "kenar şeridi" veya biyeleme yapacak şekilde dikiş yapmak mümkündür. (3)







## TR Çoklu zig-zag dikiş

Dantel ve elastik, örgü, tamir, sağlamlaştırılan kenar üzerinde dikiş yapma. Dikiş deseni düğmesini “” konumuna ayarlayın.

Yamayı ayarlayın. Çok yakın dikişler elde etmek için, dikiş uzunluğu azaltılabilir. (1)

Yırtıkları tamir ederken, desteklemek için bir parça destek (arkalık) kumaşı kullanmanızı tavsiye ederiz. Dikiş uzunluğu ayarlanılarak dikiş adım sıklık seyrekliği değiştirilebilir. İlk önce ortayı dikiş, ardından her iki kenarı üst üste bindirin. Kumaşın tipine ve hasara bağlı olarak, 3 - 5 sıra dikiş yapın. (2)

## Punteriz

Dikiş deseni düğmesini “” veya “” konumuna ayarlayın.

Dikiş uzunluğu düğmesini "1" - "1.5" konumuna ayarlayın.

Bu fonksiyon, cep kenarlarının üst kısımlarını sağlamlaştırmak için kullanılır. İlk önce cebin veya plisenin üst kısmını düz dikişle dikiş. Bu dikiş 2.5 cm'nin yaklaşık 1/4 - 1/2'si kadar olmalıdır. Zig-zag dikişi ayarlayın ve uçları sağlamlaştırmak için dikişin başlangıç ve bitiş kısımlarında düz geri dikişin üstünden dikiş yapın.

## TR Serbest hareketli yama dikişi, gezdirme

\*Yama ayağı, isteğe bağlı bir aksesuardır ve makineniz ile birlikte verilmez. (1)

Makineyi şekilde gösterildiği gibi ayarlayın.

Yama plakasını takın. (2)

Baskı ayağını kelepçesini çıkarın. (3)

Yama dikişi ayağını baskı ayağı tutucusuna takın. Kol (a), iğne sıkma bağcığı vidasının (b) arkasında olmalıdır. Yama dikişi ayağını, arka taraftan işaret parmağınızla iyice aşağı doğru bastırın ve vidayı (c) sıkın. (4)

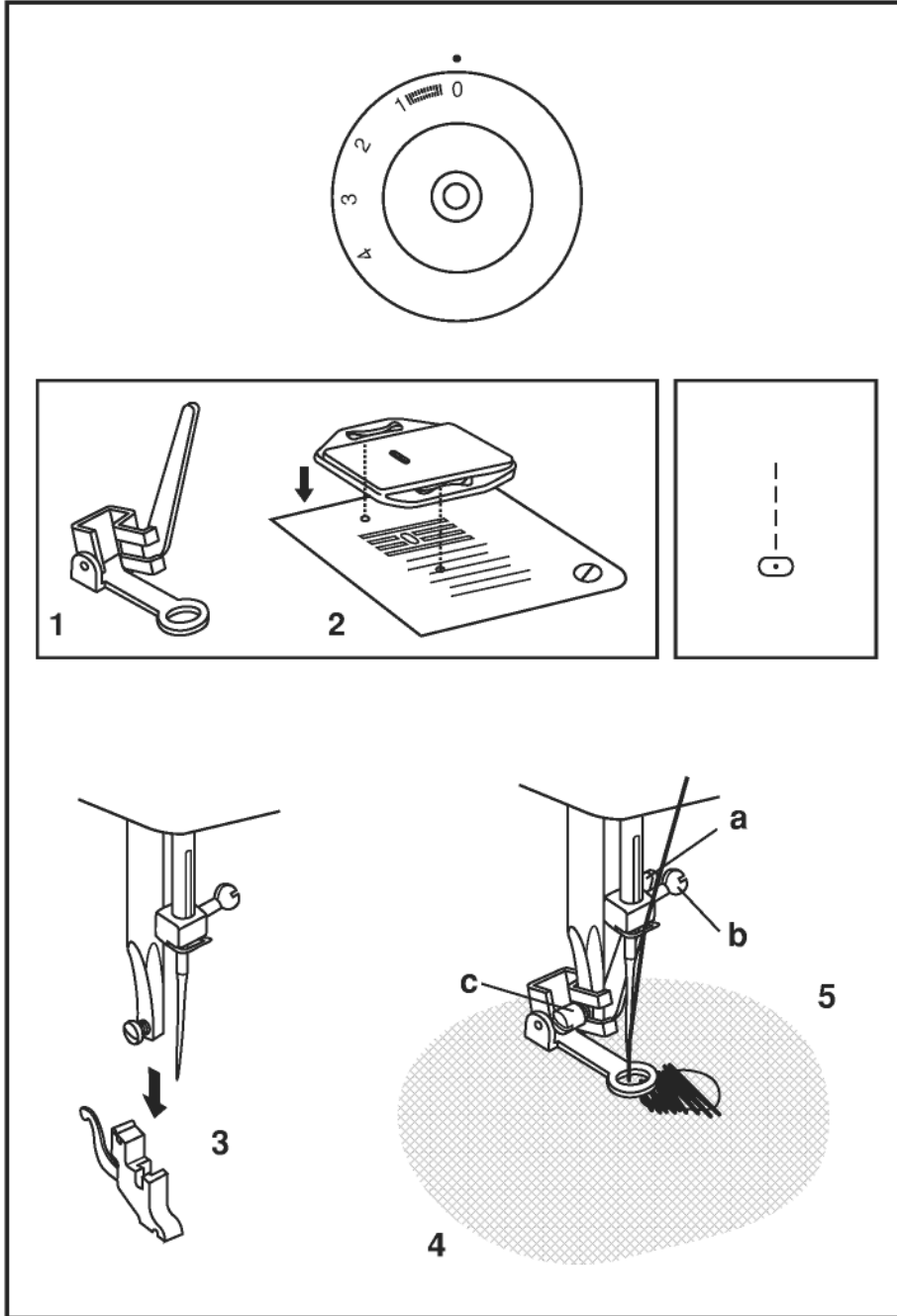
Yama yapmak için, ilk önce yama yapılacak yerin kenarlarını dikiş (iplikleri sağlamlaştırmak için). (5)

İlk sıra: Her zaman soldan sağa doğru çalışın. Kumaşı 1/4 oranında çevirin ve tekrar dikiş. Daha kolay dikiş ve daha iyi sonuçlar için bir yama kasnağı tavsiye edilir.

### Not:

Serbest hareketli yama, dikiş makinesinin dahili besleme sistemi olmadan gerçekleştirilir. Kumaşın hareketi, kullanıcı tarafından kontrol edilir. Dikiş hızını ve kumaş hareketini koordine etmek gerekir.

Desen çizginizi takip ederek bir düz veya zig-zag dikiş dikiş. İsteğe bağlı yama ayağını kullanma dikiş sırasında sizi yönlendirmeye yardımcı olacaktır.





## TR Pratik dikişler

Makineyi şekilde gösterildiği gibi ayarlayın.

Dikiş uzunluğu düğmesini kumaşa ve uygulamaya uygun olarak çevirin.

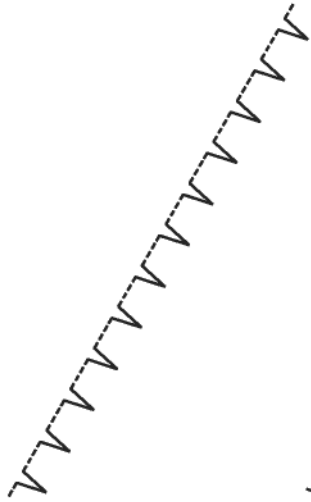
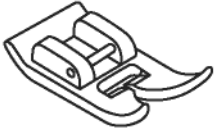
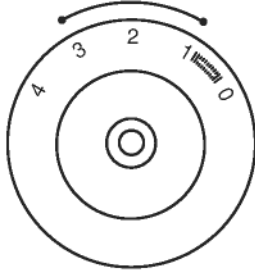
### Dalgalı kenar dikişi (A)

Süslemeli kenarlar için.

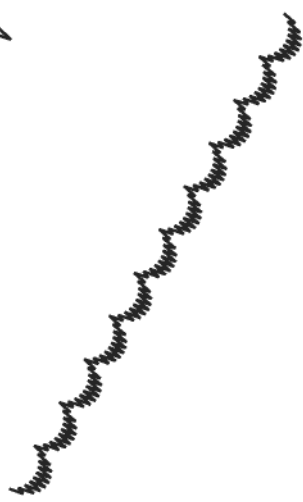
İnce, şeffaf ve esnek kumaşların kenarları için uygun. Dalgalı kenar etkisi yaratmak için, daha büyük dikiş kumaşın kenarı üzerinde gitmelidir.

### Hilal dikişi (B)

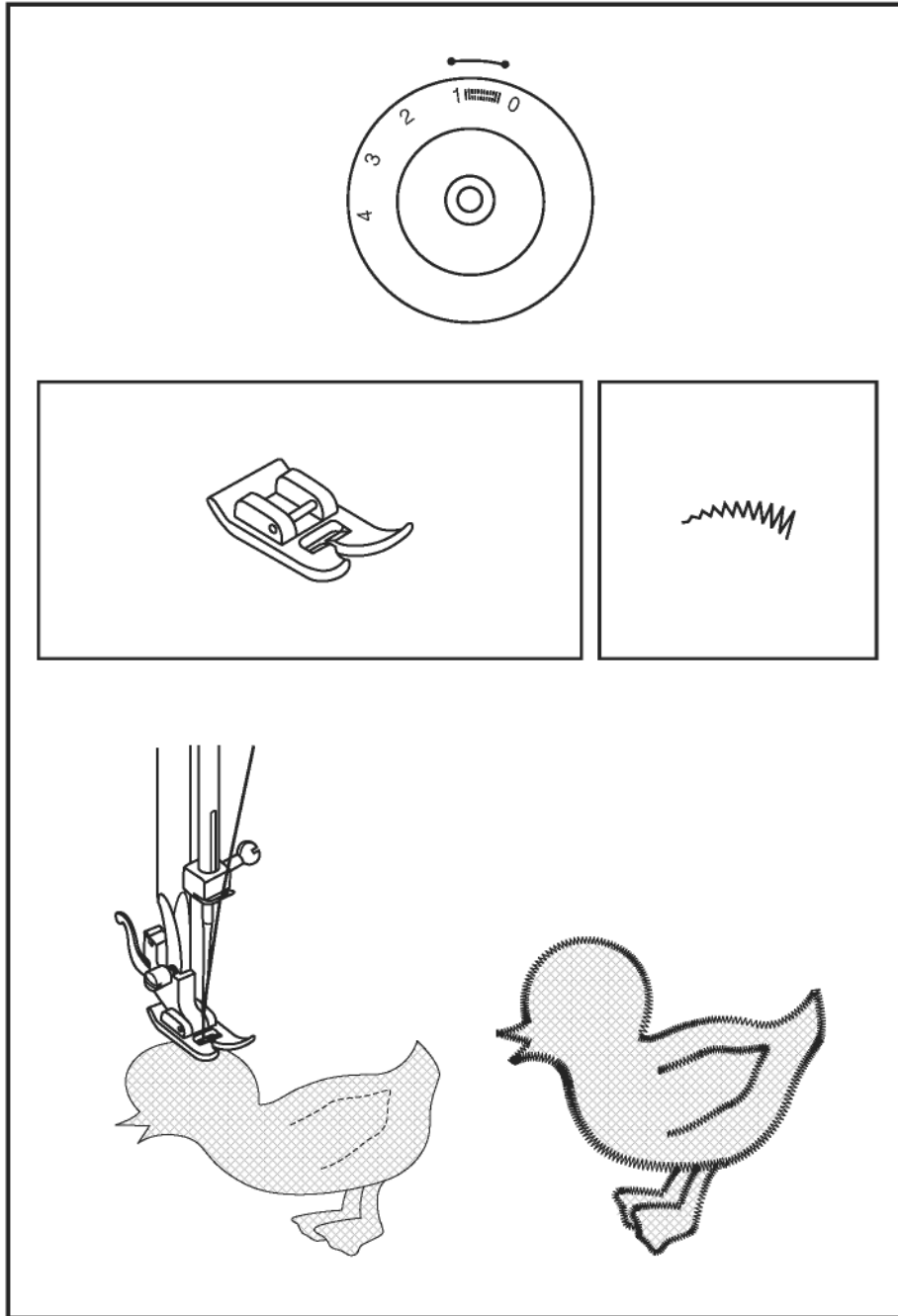
Kumaşın kenarı boyunca güzel kenar dikişi için.



A



B



## TR Aplike ve gizli aplike dikiři

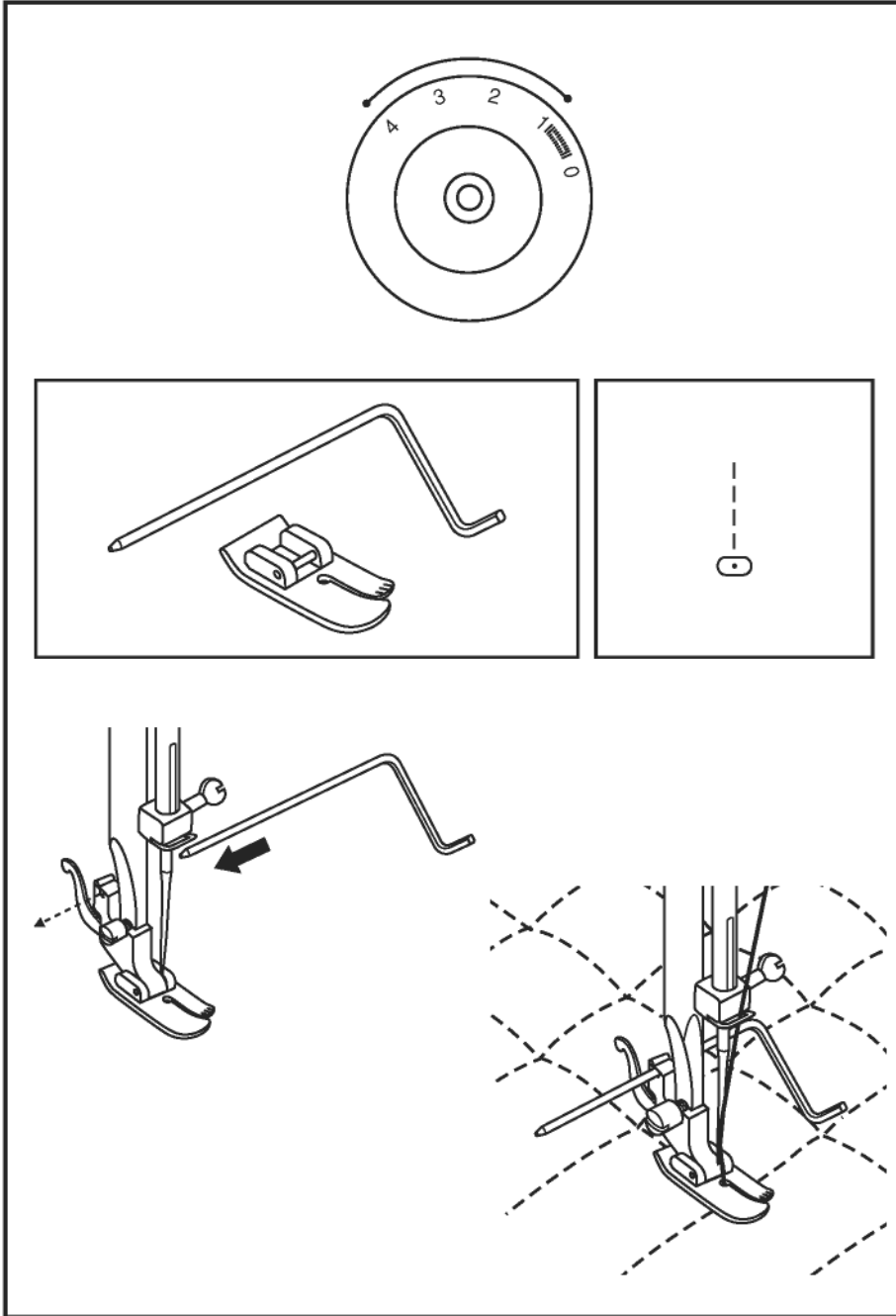
Motifi kumařın üstüne yerleřtirin.

İğneyi, motifin dıř kenarı boyunca kumařı dikecek řekilde ayarlayın. Baskı ayađını indirin.

Bir gizli dikiř ayađı kullanıyorsanız, gizli dikiř ayađı kılavuzunun ucunu, motifin kenarının hemen altına gelecek řekilde ayarlayın.

Ayađın sađ tarafındaki vidayı kullanarak kılavuzu motifin kenarına yaklařtırmak veya uzaklařtırmak için kılavuzun konumunu ayarlamamız gerekebilir.

Motifin kenarını takip ederek dikiře bařlayın. Köřeleri dönmek için, iğneyi motifin dıř kenarında kumařın içinde bırakın, ayađı kaldırın ve dönün.



## TR Kapitone dikiş fonksiyonları

Gezdirme, kumaşı tutup elle yönlendirerek dikişin istediğiniz yönde yapılmasını sağlayan serbest hareketli kapitone dikiştir.

Şablon kapitone dikiş için, şablondan (plastik kalıp) kumaşınıza bir desen aktarın ve çizgileri takip ederek dikişin.

Ayak olmadan dikiş dikiyorsanız, baskı ayağını indirmeyi unutmayın.

Yukarıdaki teknikler yorganın katlarını bir arada tutmak için kullanılır.

Daha iyi kontrol için bir kasnak, Yama ve Nakış ayağı kullanın.

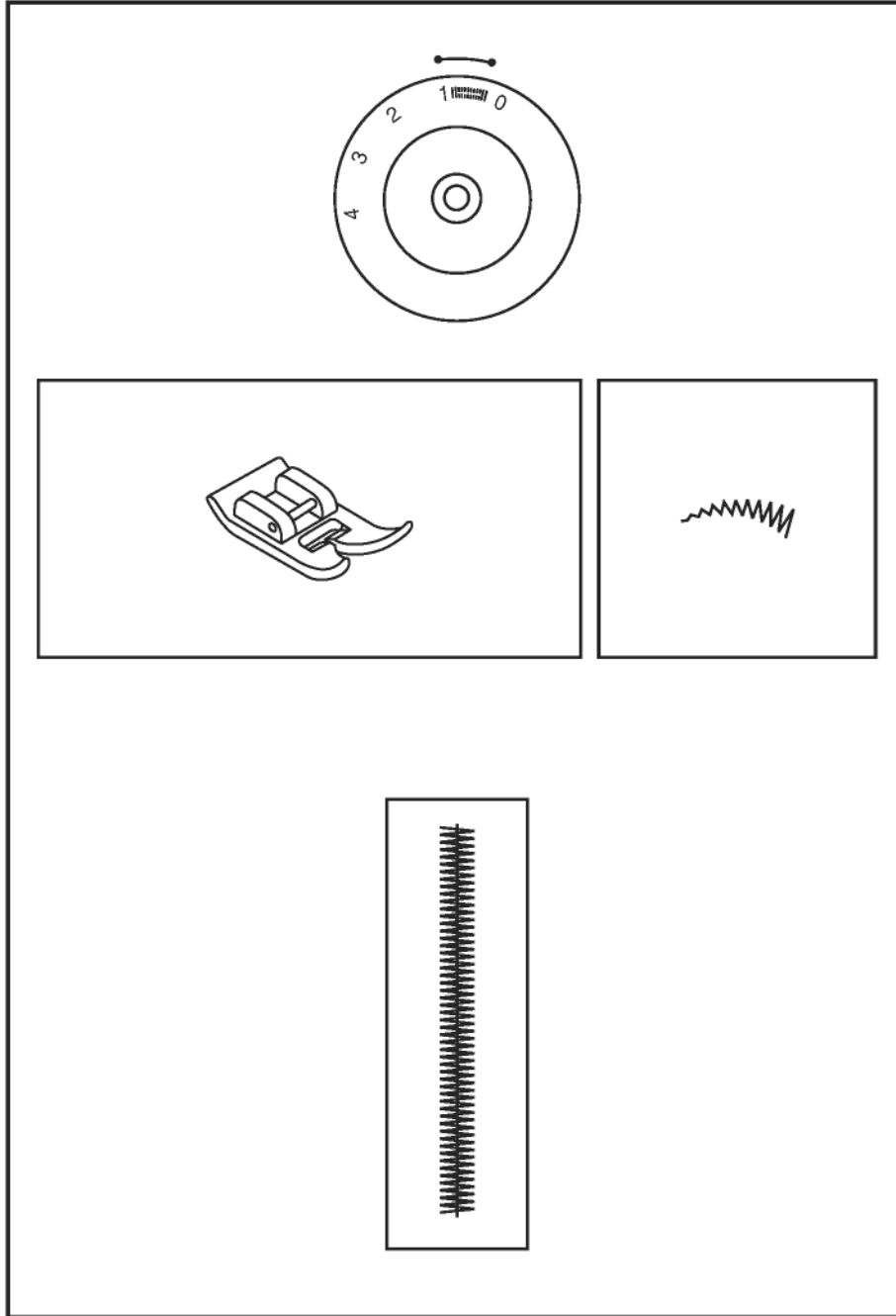
## TR Tamir

### Makineyi Hazırlama:

- Desen: Çoklu zig-zag dikiş
- Dikiş genişliği : Maks. 4.5mm
- Dikiş uzunluğu : İyi (0.5 -1,0)

### Dikiş talimatları:

Bir kumaş parçasını kumaşınızdaki yırtık kısmın hemen altına yerleştirin. Ayağın ortasını yırtığın ortası ile hizalayın. Yırtık boyunca dikiş yapın ve dikişin başlangıcında ve sonunda geri dikiş dikişin.



## TR Takviye dikiři

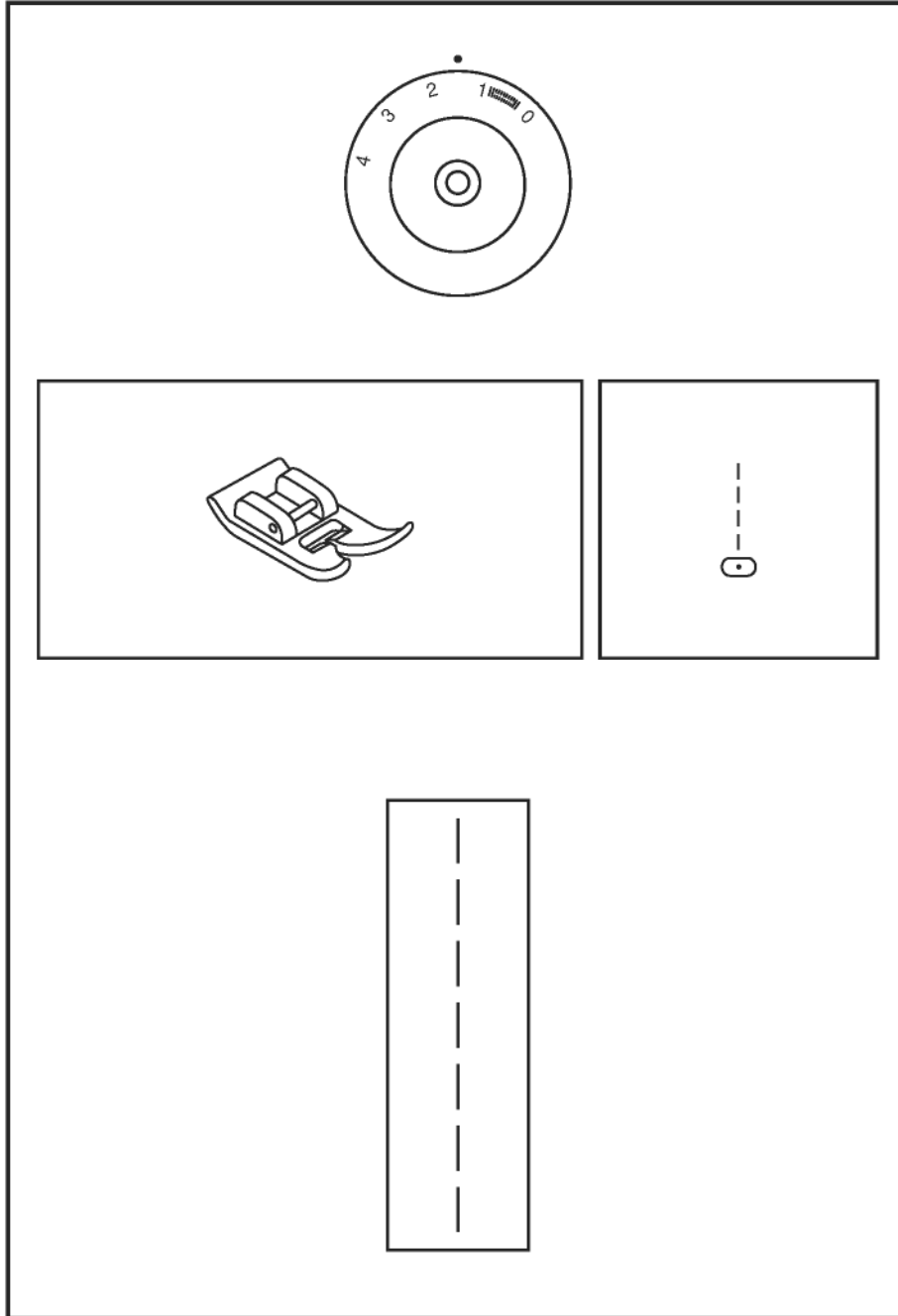
### Makineyi Hazırlama:

- Desen: Düz Dikiř
- Dikiř Geniřlięi : Düz
- Dikiř uzunluęu : 1.5mm (iyi)

### Dikiř talimatları:

Takviye dikiři, esnemeyi önlemek için kol aęızlarındaki kavisleri, esnek kumařlardaki dikiřleri ve dięer alanları saęlamlařtırmak için kullanılır.

Dikiřin kenarından 2.5 cm'nin 1/4'ü mesafeyle, kenar boyunca takviye dikiři yapın.



## TR Gizli applike dikiş

- Desen: Gizli dikiş
- Dikiş Uzunluğu : 2-3
- Ayak : Standart zig-zag veya isteğe bağlı gizli dikiş ayağı

### Dikiş talimatları:

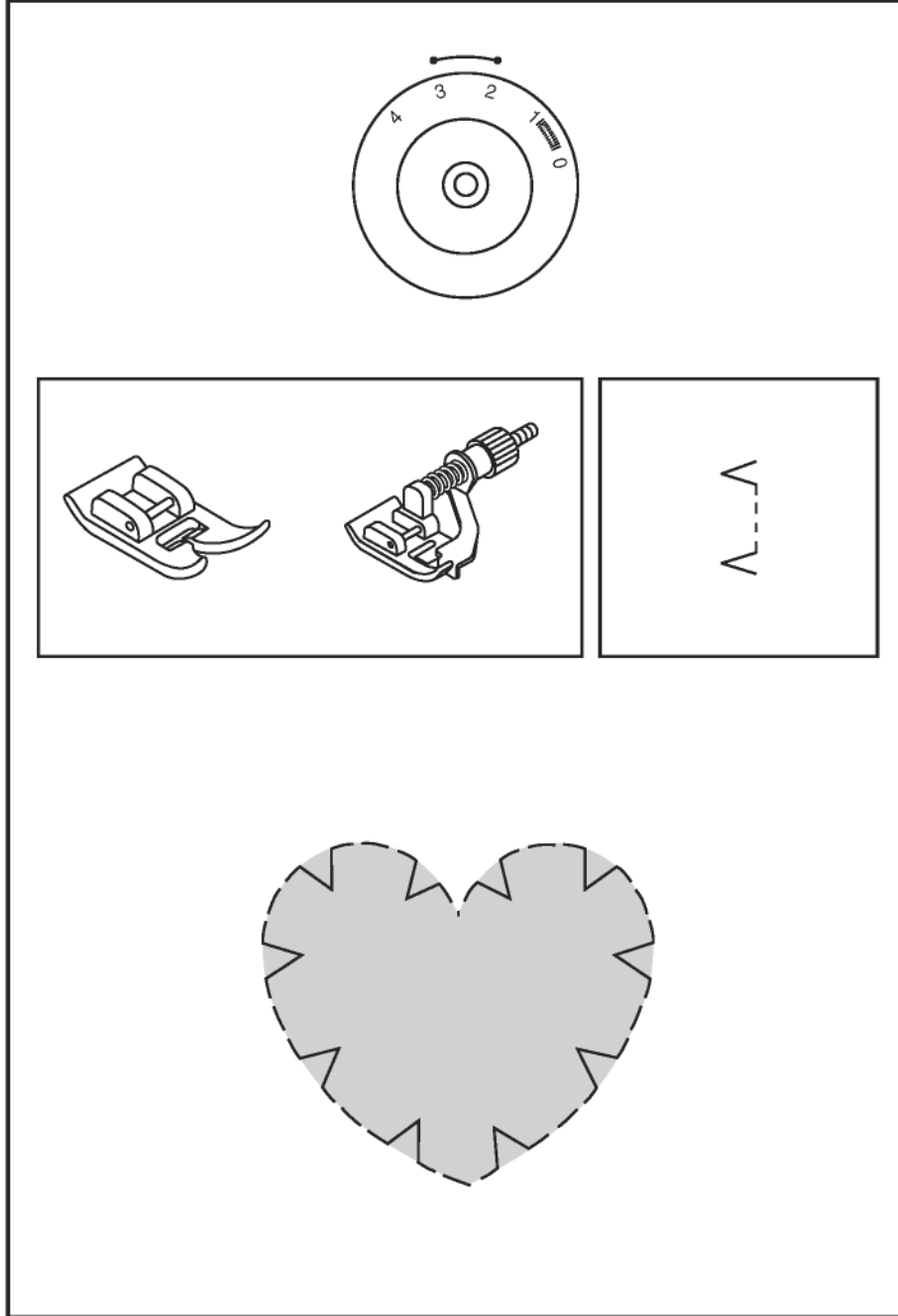
Motifi kumaşın üstüne yerleştirin ve kumaş tutkalı ile sabitleyin. İğneyi, motifin dış kenarı boyunca kumaşı dikecek şekilde ayarlayın.

Baskı ayagını indirin. Gizli dikişi ayarlayın ve motifin kenarını takip ederek dikişe başlayın.

Bir gizli dikiş ayağı kullanıyorsanız, gizli dikiş ayağı kılavuzunun ucunu, motifin kenarının hemen altına gelecek şekilde ayarlayın.

Ayağın sağ tarafındaki vidayı kullanarak kılavuzu motifin kenarına yaklaştırmak veya uzaklaştırmak için kılavuzun konumunu ayarlamanız gerekebilir.

Köşeleri dönmek için, iğneyi motifin dış kenarında kumaşın içinde bırakın, ayağı kaldırın ve dönün.



## TR Geleneksel nervür

### Makineyi Hazırlama:

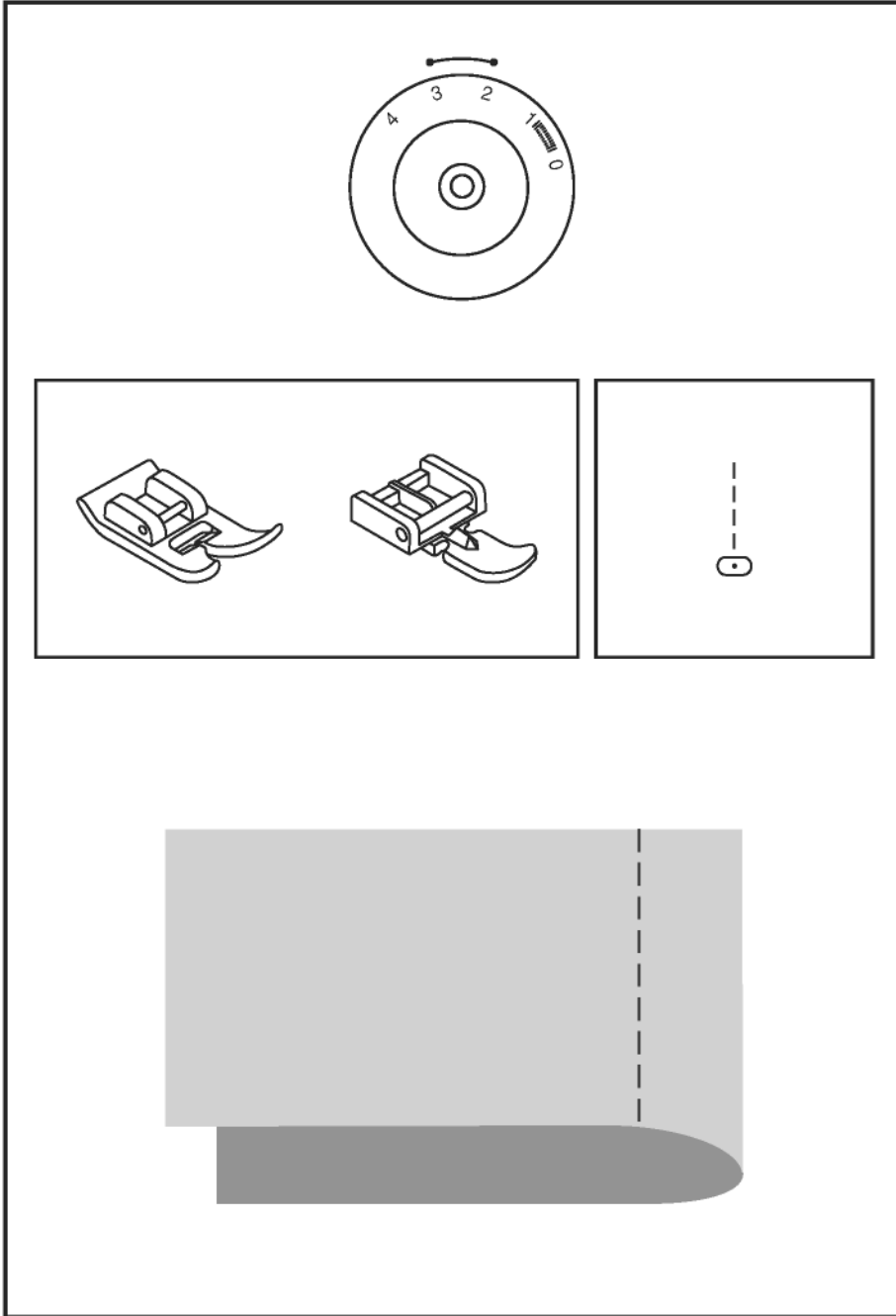
- Desen: Düz
- Dikiş Geniřliđi : Düz
- Dikiş Uzunluđu : 2-3

### Dikiş talimatları:

Kumařınızda nervürleri iřaretlemek için, kıvrımı iřaretlemek üzere ipliđi çekin veya tebeřirle ya da kalemle iřaretleyin.

Ters tarafları çekilen iplik çizgisi veya iřaretli çizgiler üzerinde katlayın ve bastırın. Kıvrım çizgisinden itibaren 2.5 cm'nin 1/8'ini dikiñ.

Her bir nervür için aynı yönde dikiş dikiñ. Düz bir şekilde bastırın.



## TR Büzgü yapma

### Makineyi Hazırlama:

- Desen: Düz Dikiş
- Dikiş Geniřliđi : Düz
- Dikiş Uzunluđu : En uzun

### Dikiş talimatları:

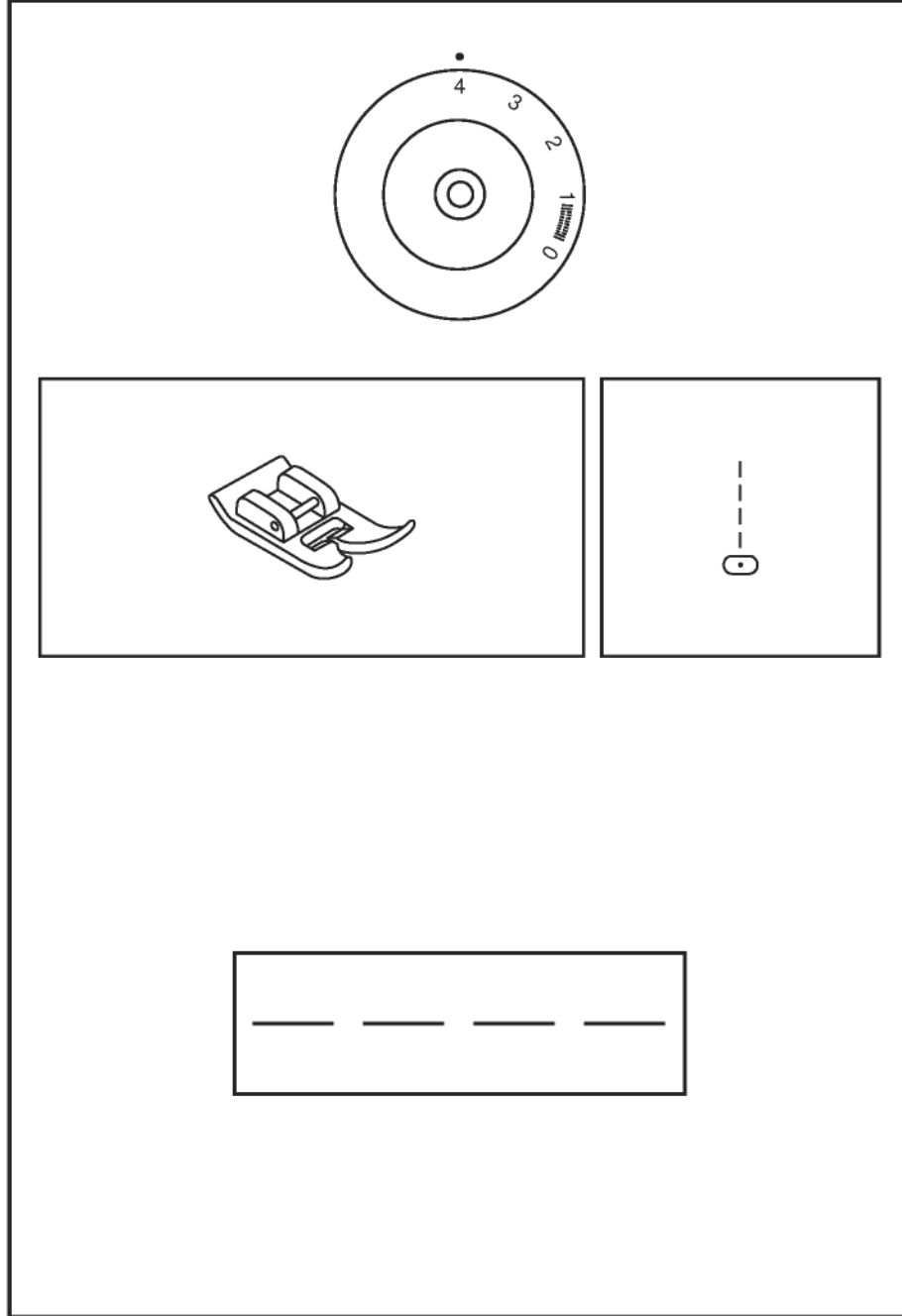
Bu tekniđi kemer bandını, kol kalıbındaki eđimli kısımları vs. büzmek için kullanın.

Dikişin kenarından 2.5 cm'nin 1/4'ünde geri dikiş ile başlayın ve gerekli uzunluđa kadar dikmeye devam edin.

Dikiş tamamlandıđında, iđneyi en yüksek pozisyona kaldırın, baskı ayađını kaldırın ve alt ve üst iplikleri ayađın arka tarafına dođru çekin.

En az 15 cm iplik bırakarak ipliđin uçlarını kesin. İlk dikiş sıranızın 2.5 cm'sinin 1/4'ünden başlayarak bu işlemleri yeniden tekrarlayın.

İki sıra tamamlandıđında, masura ipliđini çekerek kumaşı gerekli miktarda içeri dođru çekin. İpliđin uçlarını sađlamlaştırın.





## TR Süsleme

### Makineyi Hazırlama:

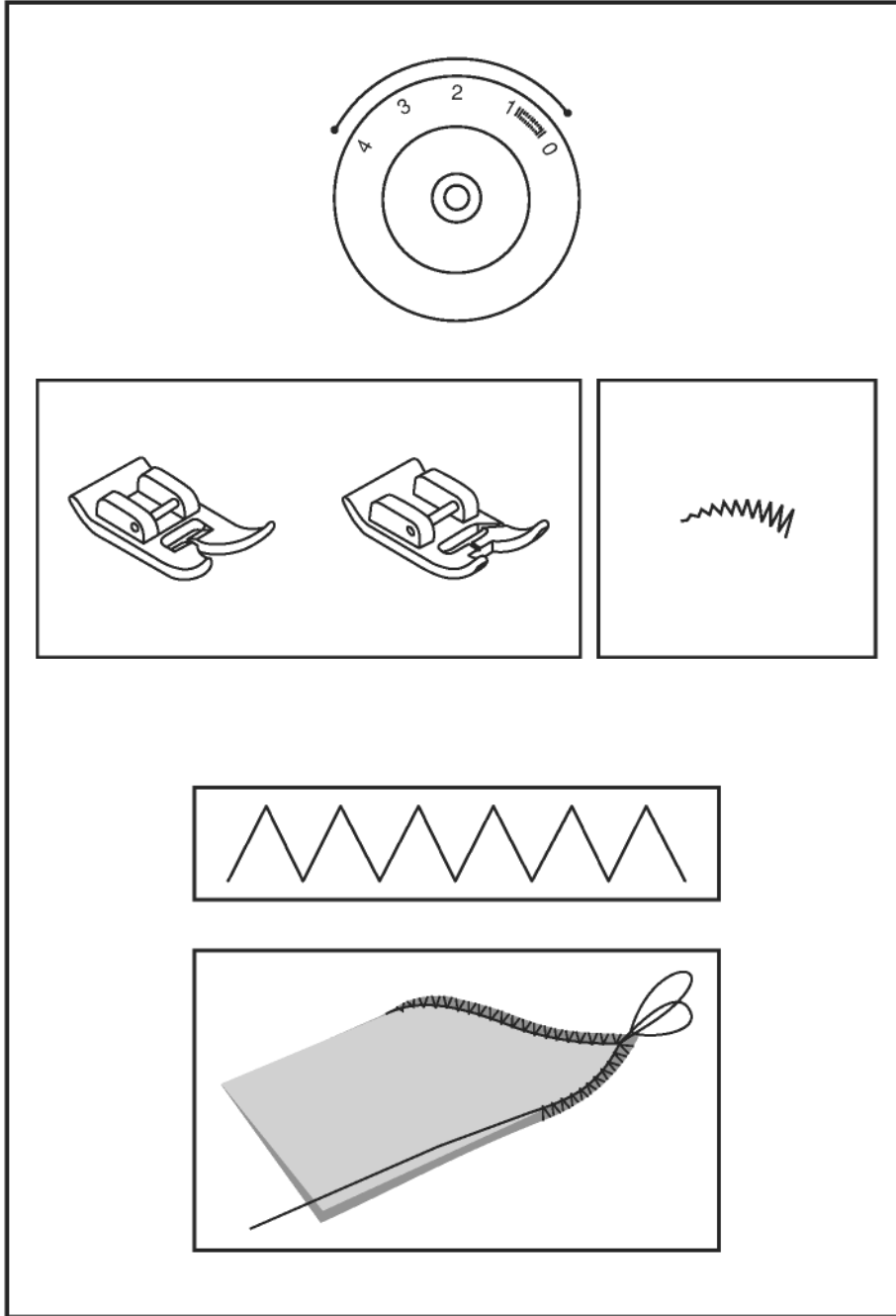
- Desen: Zig-zag
- Dikiş genişliği : Değişken (kordonun genişliğine göre ayarlayın)
- Dikiş uzunluğu : Değişken
- Ayak : Zig-zag veya isteğe bağlı saten ayağı

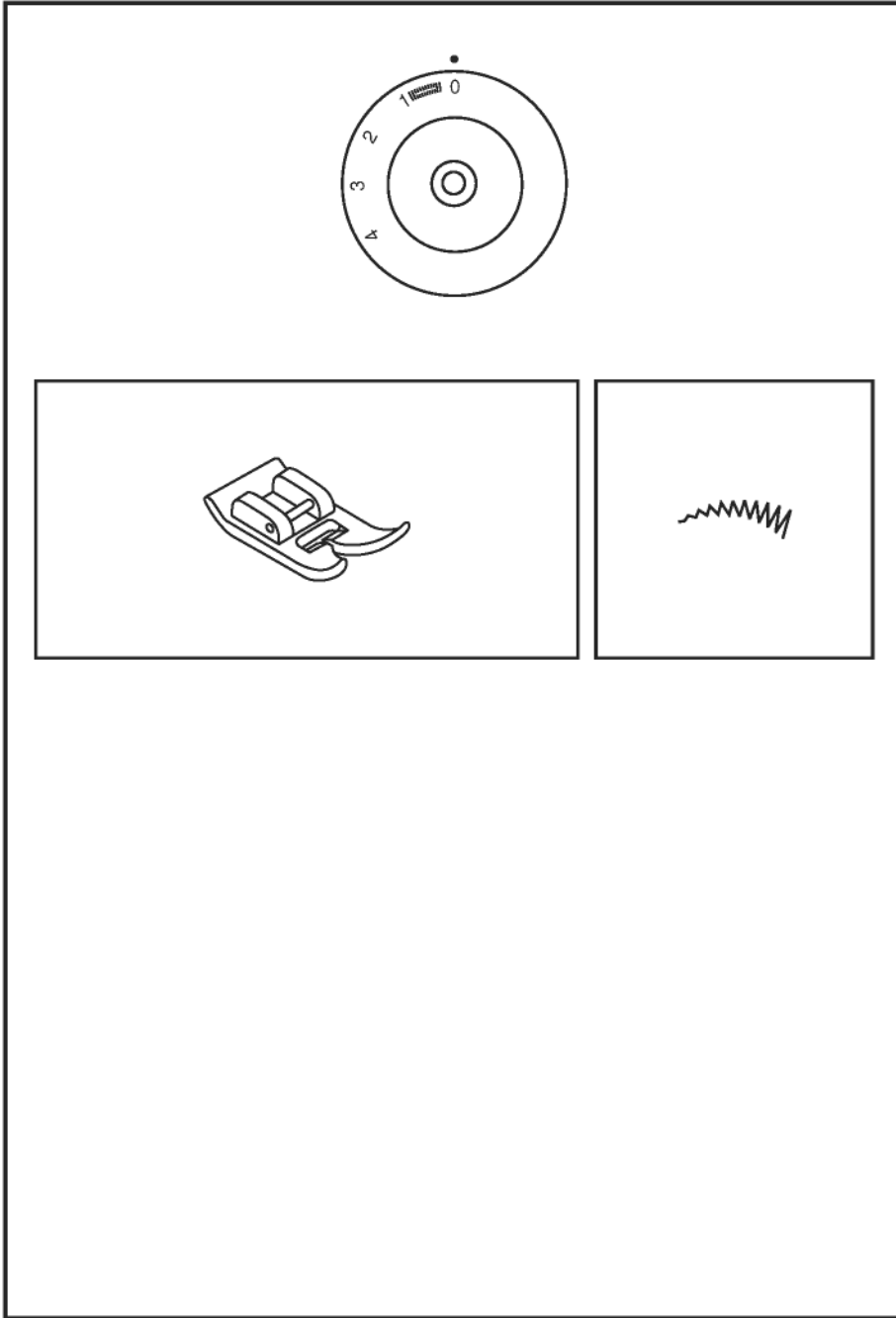
### Dikiş talimatları:

Süsleme, ince bir kordonun üstüne zig-zag yapma tekniğidir. Ceket ve diğer dikiş nesnelere üzerinde süsleme yapmak için kullanın.

Bir kalem ile kumaş üzerinde bir desen çizin. Kordonu ayağınızın ortasına yerleştirin ve iğne süslemeli kordonun sol ve sağ tarafına girecek şekilde kordonun üstünde zig-zag dikiş yapın.

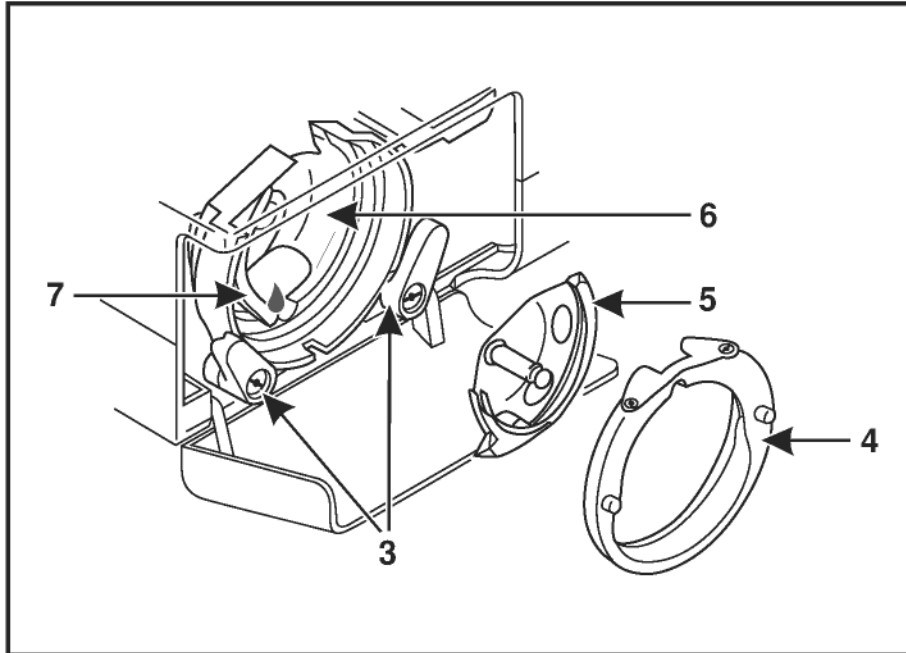
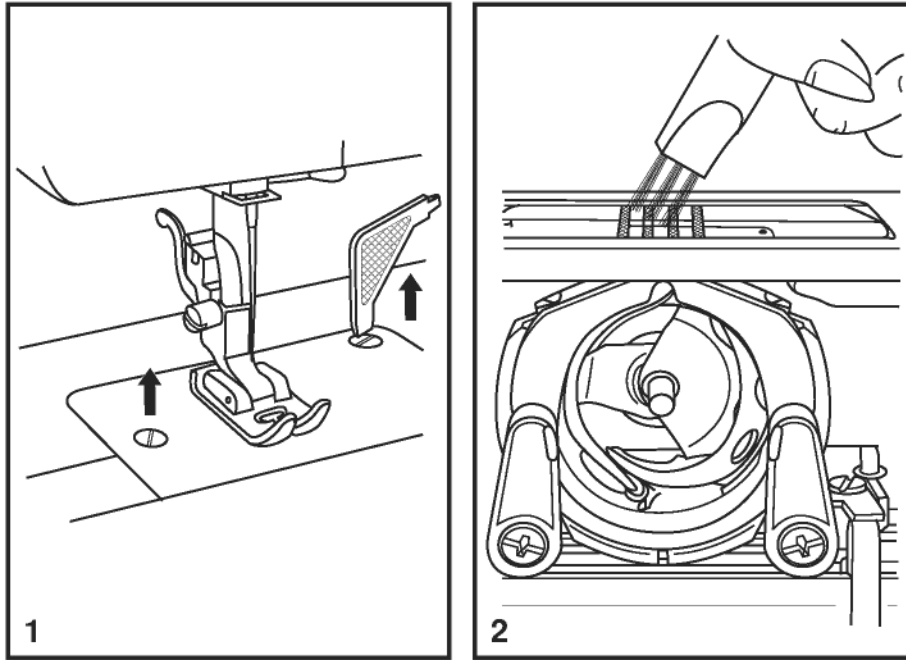
Dikiş yaparken, desenin çizgilerini takip edin.





## **TR** Pervaz takma dikiş fonksiyonu

- Dikiş deseni düğmesini zig-zag konumuna ayarlayın.
- Dikiş uzunluğunu "0" a ayarlayın.
- Pervazı yerine sabitlemek için 6-8 dikiş dikiin.
- Sonra iğneyi sağ iğne pozisyonuna ayarlayın ve pervaz uzunluğu boyunca dikiin.
- Dikiş deseni düğmesini düz dikiş konumuna ayarlayın.
- Sağlaştırmak için 2-3 dikiş dikiin.
- Bu fonksiyon, bir işe pervaz veya kurdele takmak için kullanılır.



## TR Bakım

### Dikkat:

Fişi prizden çekerek makineyi elektrik beslemesinden ayırın. Makineyi temizlemeden önce, her zaman fişi prizden çekin.

### İğne plakasını çıkarın:

İğne tamamen yukarı kalkıncaya kadar volanı çevirin. Menteşeli ön kapağı açın ve bir tornavida (1) kullanarak iğne plakası vidalarını sökün.

### Kumaş dişlilerinin temizlenmesi:

Bütün alanı temizlemek için, verilen fırçayı kullanın (2).

### Kancanın temizlenmesi ve yağlanması:

Mekiği çıkarın. İki kanca tespit kolunu (3) dışarı doğru açın. Kanca yuvası kapağını (4) ve kancayı (5) çıkarın ve yumuşak bir bezle silin. Dikiş makinesi yağı kullanarak (6) nolü noktayı yağlayın (1-2 damla). Kanca yuvası (7) sol konuma ayarlanıncaya kadar volanı çevirin. Kancayı (5) takın. Kanca yuvası kapağını takın ve iki kanca tespit kollarını yerine oturtun. Mekiği ve masurayı yerleştirin ve iğne plakasını takın.

### Önemli :

Kumaş artıkları ve iplikler düzenli olarak temizlenmelidir. Makinenizin, servis merkezlerimizden birisine götürülerek düzenli olarak bakımının yapılması gerekir.

| Sorun                               | Sebebi                                                                                                                                                                                                                                                                                 | Yapılacak işlem                                                                                                                                                                                                                                                                                                                                        |
|-------------------------------------|----------------------------------------------------------------------------------------------------------------------------------------------------------------------------------------------------------------------------------------------------------------------------------------|--------------------------------------------------------------------------------------------------------------------------------------------------------------------------------------------------------------------------------------------------------------------------------------------------------------------------------------------------------|
| Üst iplik kopuyor                   | <ol style="list-style-type: none"><li>1. Makinenin ipliği düzgün takılmamış.</li><li>2. İplik çok fazla gergin.</li><li>3. İplik, iğne için çok kalın.</li><li>4. İğne düzgün takılmamış.</li><li>5. İplik, makara tutucusu pimi etrafına dolanmış.</li><li>6. İğne hasarlı.</li></ol> | <ol style="list-style-type: none"><li>1. Makinenin ipliğini yeniden takın.</li><li>2. İpliğin tansiyonunu düşürün (daha düşük değere).</li><li>3. Daha büyük bir iğne seçin.</li><li>4. İğneyi çıkarıp yeniden takın (düz taraf, arkaya bakacak şekilde).</li><li>5. Makarayı çıkarın ve makaraya iplik sarın.</li><li>6. İğneyi değiştirin.</li></ol> |
| Alt iplik kopuyor                   | <ol style="list-style-type: none"><li>1. Mekik düzgün takılmamış.</li><li>2. Mekiğin ipliği yanlış takılmış.</li><li>3. Alt iplik çok fazla gergin.</li></ol>                                                                                                                          | <ol style="list-style-type: none"><li>1. Mekiği çıkarıp yeniden takın ve ipliği çekin. İplik kolay çekilmelidir.</li><li>2. Masurayı ve mekiği kontrol edin.</li><li>3. Belirtildiği gibi alt ipliği gevşetin.</li></ol>                                                                                                                               |
| Dikişler atlanıyor.                 | <ol style="list-style-type: none"><li>1. İğne düzgün takılmamış.</li><li>2. İğne hasarlı.</li><li>3. Yanlış büyüklükte veya tipte iğne kullanılmış.</li><li>4. Ayak düzgün takılmamış.</li></ol>                                                                                       | <ol style="list-style-type: none"><li>1. İğneyi çıkarıp yeniden takın (düz taraf, arkaya bakacak şekilde).</li><li>2. Yeni bir iğne takın.</li><li>3. Kumaşa ve ipliğe uygun bir iğne seçin.</li><li>4. Kontrol edin ve düzgün takın.</li></ol>                                                                                                        |
| İğne kırılıyor                      | <ol style="list-style-type: none"><li>1. İğne hasarlı.</li><li>2. İğne düzgün takılmamış.</li><li>3. İğnenin büyüklüğü, kumaş için uygun değil.</li><li>4. Yanlış ayak takılmış.</li></ol>                                                                                             | <ol style="list-style-type: none"><li>1. Yeni bir iğne takın.</li><li>2. İğneyi düzgün takın (düz taraf, arkaya bakacak şekilde).</li><li>3. Kumaşa ve ipliğe uygun bir iğne seçin.</li><li>4. Doğru ayağı seçin.</li></ol>                                                                                                                            |
| Gevşek dikişler                     | <ol style="list-style-type: none"><li>1. Makinenin ipliği düzgün takılmamış.</li><li>2. Mekik ipliği düzgün takılmamış.</li><li>3. İğne/kumaş/iplik kombinasyonu yanlış.</li><li>4. İplik tansiyonu uygun değil.</li></ol>                                                             | <ol style="list-style-type: none"><li>1. İpliğin takılışını kontrol edin.</li><li>2. Şekilde gösterildiği gibi mekiğe iplik takın.</li><li>3. İğnenin büyüklüğü kumaşa ve ipliğe uygun olmalıdır.</li><li>4. İplik tansiyonunu düzeltin.</li></ol>                                                                                                     |
| Dikişler toplanıyor veya büzülüyor  | <ol style="list-style-type: none"><li>1. İğne, kumaş için çok kalın.</li><li>2. Dikiş uzunluğu yanlış ayarlanmış.</li><li>3. İplik çok fazla gergin.</li></ol>                                                                                                                         | <ol style="list-style-type: none"><li>1. Daha ince bir iğne seçin.</li><li>2. Dikiş uzunluğunu yeniden ayarlayın.</li><li>3. İpliği gevşetin.</li></ol>                                                                                                                                                                                                |
| Dengesiz dikişler, dengesiz besleme | <ol style="list-style-type: none"><li>1. Düşük kaliteli iplik.</li><li>2. Mekiğin ipliği yanlış takılmış.</li><li>3. Kumaş çekilmiş.</li></ol>                                                                                                                                         | <ol style="list-style-type: none"><li>1. Daha kaliteli bir iplik seçin.</li><li>2. Mekiği çıkarın, iplik sarın ve düzgün bir şekilde takın.</li><li>3. Dikiş yaparken kumaşı çekmeyin; kumaşın makine tarafından beslenmesini sağlayın.</li></ol>                                                                                                      |
| Makine gürültülü                    | <ol style="list-style-type: none"><li>1. Makinenin yağlanması gerekir.</li><li>2. Kanca veya iğne mili üzerinde tüy veya yağ birikmiş.</li><li>3. Düşük kaliteli yağ kullanılmış.</li><li>4. İğne hasarlı.</li></ol>                                                                   | <ol style="list-style-type: none"><li>1. Belirtildiği gibi yağlayın.</li><li>2. Kancayı ve kumaş dişlisini belirtildiği gibi temizleyin.</li><li>3. Sadece kaliteli dikiş makinesi yağı kullanın.</li><li>4. İğneyi değiştirin.</li></ol>                                                                                                              |
| Makine sıkıştırıyor                 | İğne, kancada sıkışmış.                                                                                                                                                                                                                                                                | Üst ipliği ve mekiği çıkarın ve volanı elle ileri geri çevirin ve ipliği çıkarın. Belirtildiği gibi yağlayın.                                                                                                                                                                                                                                          |

|                                           |                  |
|-------------------------------------------|------------------|
| 1507<br>Dikiş Makinesi Teknik Özellikleri |                  |
| Nominal Gerilim                           | 220-240V         |
| Nominal Tüketim                           | 85W              |
| Nominal Frekans                           | 50 Hz            |
| Işık                                      | 15w Max.         |
| Dikiş Hızı (Maksimum)                     | 750 Devir/Dakika |
| Ayak Pedalı Model                         | KD-2902          |
| Güvenlik Sınıfı                           | II               |
| Ağırlık                                   | 6,700 kg         |
| Makine Boyutları (cm)                     |                  |
| Uzunluk                                   | 43               |
| Genişlik                                  | 22               |
| Yükseklik                                 | 34               |

Malın ayıplı olduğunun anlaşılması durumunda tüketici, 6502 sayılı Tüketicinin korunması Hakkında Kanununun 11 maddesinde yer alan; a-) Sözleşmeden dönme, b-) Satış bedelinden indirim isteme, c-) Ücretsiz onarılmasını isteme, ç-) Satılanın ayıpsız bir misli ile değiştirilmesini isteme, haklarından birini kullanabilir.

Tüketici şikayet ve itirazlarını; yerleşim yerinin bulunduğu veya tüketici işleminin yapıldığı yerdeki Tüketici Hakem Heyetine veya Tüketici Mahkemesine başvurabilir.

#### TAŞIMA VE NAKLİYE SIRASINDA DİKKAT EDİLECEK HUSUSLAR:

Taşıma ve nakliye işlemini orjinal ambalajı ile yapınız. İndirme, bindirme ve taşıma sırasında ürüne maksimum dikkat gösterilmelidir. Taşıma ve nakliye sırasında ambalajın tamamen kapalı olduğundan emin olun. Ambalaja ve pakete zarar verebilecek nem, su, darbe vs. etkenlere karşı koruyunuz. Ürünün kullanım sırasında kırılmamasına, deforme olmamasına, zarar görmemesine, taşıma sırasında hasar ve arıza oluşmamasına, vurma, çarpma, düşürme vb. dış etkenler ile zarar görmemesine dikkat ediniz.

# SERVİS İSTASYONLARI İLE YEDEK PARÇA MALZEMELERİNİN TEMİN EDİLEBİLECEĞİ YERLER

| NO | İL/İLÇE               | UNVAN                                               | ADRES                                                                  | ALAN KODU | TELEFON             |
|----|-----------------------|-----------------------------------------------------|------------------------------------------------------------------------|-----------|---------------------|
| 1  | Adana / Ceyhan        | Bilir Makina-Ümit Yaşar Bilir                       | B. Kırım Mah. Yaltır Cad. No: 66/A                                     | 322       | 613 98 16           |
| 2  | Adana / Seyhan        | Çelik Ticaret-Tunç Çelik                            | Sümer Mah. Baraj Cad. No: 55/A                                         | 322       | 453 68 02           |
| 3  | Adana / Seyhan        | Atılganlar Konf. D. T. M. Paz. San. Tic. Ltd. Şti.  | Kocavezir Mah. 31. Sok. No: 45/A                                       | 322       | 359 58 38           |
| 4  | Adana / Seyhan        | Öztaşlar Konf. Mak. Teks. San. Tic. Ltd. Şti.       | Kocavezir Mah. Obalar Cad. No: 46/B 1060                               | 322       | 359 93 00-351 64 25 |
| 5  | Adıyaman              | Emre Makina-Sinan Demir                             | H. Ömer Mah. Yahya Kemal Cad No: 11                                    | 416       | 216 44 11           |
| 6  | Afyonkarahisar        | Veli Karatepe                                       | Fakıpaşa Mah. Belediye Çarşısı 2. Kat No: C/44                         | 272       | 213 36 14           |
| 7  | Ağrı                  | Çilingir Murat-Murat Yüz                            | Yavuz Mah. Nevzat Güngör Cad. No: 27/A                                 | 472       | 216 42 88           |
| 8  | Aksaray               | Sinan Eroğlu                                        | 1 No.lu Hükümet Cad. No: 37                                            | 382       | 213 49 93           |
| 9  | Amasya                | Hakan Yorulmaz                                      | Kocacık Çarşısı Bütüner Pasajı No: 23                                  | 358       | 218 56 67           |
| 10 | Amasya / Merzifon     | Hüseyin Sayın                                       | Cami Cedit Mah. Hacırabat Cad. No: 24/A                                | 358       | 513 47 57           |
| 11 | Ankara / Altındağ     | Gülbay Makina-Yüksel Gülbay                         | Hükümet Cad. OğulTürk İşhanı No: 5/20                                  | 312       | 311 34 14           |
| 12 | Ankara / Altındağ     | Ercüment Recep Özenç-Özdemir Makina                 | Anafartalar Cad. No: 48/A                                              | 312       | 324 30 06-324 55 19 |
| 13 | Ankara / Çankaya      | Hayri Öztürk                                        | İlkadım Mah. Dikmen Cad. No: 139/B                                     | 312       | 478 50 96           |
| 14 | Ankara / Çankaya      | Rahmi Delice                                        | Esat Cad. No: 60/B                                                     | 312       | 418 26 69           |
| 15 | Ankara / Çankaya      | Astaş End. Teks. Mak. İth. İhr. San. Tic. Ltd. Şti. | Necatibey Cad. Lale Sok. No: 9/21                                      | 312       | 229 55 84-231 60 19 |
| 16 | Ankara / Keçiören     | Şeker Ticaret-Mustafa Şeker                         | Kızlar Pınarı Cad. No: 193/A                                           | 312       | 380 23 56           |
| 17 | Ankara / Kızılcahamam | Emin Elektronik-M. Emin Ceylan                      | Karşıyaka Mah. Mezarlık Cad. No: 2                                     | 312       | 736 12 06           |
| 18 | Ankara / Sincan       | Varol Ticaret-Erdal Varol                           | Atatürk Mah. Melek Sok. No: 18/26                                      | 312       | 269 12 39           |
| 19 | Ankara / Yenimahalle  | Mehmet Fatih Aslantaş                               | İlkyerleşim Mah. 361. Sok. Güldem Sit. No: 5/1-C                       | 312       | 385 19 37           |
| 20 | Antalya / Alanya      | Serdengeçti Elek.-İbrahim Serdengeçti               | Kadıpaşa Mah. Bostancı Pınar Cad. Jülide Akça Okulu Karşısı No: 10     | 242       | 511 59 99           |
| 21 | Antalya / Manavgat    | Oğuzhan Kocabaş                                     | Aşağı Hisar Mah. 4605 Sok. No: 9                                       | 242       | 746 14 43           |
| 22 | Antalya / Muratpaşa   | Karagöz Makina-Mehmet Karagöz                       | Altındağ Mah. 147. Sok. 15. Ceylan Apt. 6/A (Eski Onay Hamamı Karşısı) | 242       | 243 49 24           |
| 23 | Antalya / Muratpaşa   | Akyüz Makina Tic. Ltd. Şti.                         | Sanayi Mah. Abdi İpekçi Cad. No: 54/C                                  | 242       | 345 38 77           |
| 24 | Antalya / Serik       | Şevket Em                                           | Merkez Mah. Tuncer Paşa Cad. No: 3                                     | 242       | 722 05 77           |
| 25 | Artvin                | Hanimeli Çeyiz ve Dikim-Filiz Keskin                | Çarşı Mah. Halkevi Cad. No: 10/E                                       | 466       | 212 83 50           |
| 26 | Aydın                 | Lider Soğutma-Hasan Esmer                           | Cuma Mah. 216. Sok. No: 1/B                                            | -         | 537 951 35 34       |
| 27 | Aydın / Nazilli       | Mehmet Battal                                       | Turan Mah. Atatürk Bul. No: 58/C                                       | 256       | 315 01 03           |

| NO | İL/İLÇE               | UNVAN                                            | ADRES                                                               | ALAN KODU | TELEFON             |
|----|-----------------------|--------------------------------------------------|---------------------------------------------------------------------|-----------|---------------------|
| 28 | Aydın / Söke          | Adnan Çam                                        | Koyuncuoğlu Cad. Koyuncuoğlu Pasajı No: 52<br>Efes Sineması Karşısı | 256       | 518 77 55           |
| 29 | Balıkesir             | Balkın Makina-Metin Balkın                       | Dumlupınar Mah. Kefen Avdan Sok. No: 15/C                           | 266       | 243 49 31           |
| 30 | Balıkesir / Bigadiç   | Hülya Polatkan                                   | Cami Mah. Belediye Cad. No: 18                                      | -         | 546 614 46 92       |
| 31 | Balıkesir / Dursunbey | Güneş Ticaret-Arif Güneş                         | Adnan Menderes Bulvarı No: 17                                       | 266       | 662 13 68           |
| 32 | Bartın                | Arifoğlu Mob. Tic. San. Ltd. Şti.                | Kırtepe Mah. Hamam Sok. No: 3-8                                     | 378       | 227 31 50           |
| 33 | Batman                | Avni Altun-Avni Ticaret                          | Çarşı Mah. Bankalar Cad. No: 100                                    | 488       | 212 69 25           |
| 34 | Bilecik               | Osman Ada                                        | İsmetpaşa Mah. İbrahim Bey Cad. No: 6                               | 228       | 212 58 89           |
| 35 | Bingöl                | Furkan Makina-Selman Cansızoğlu                  | Yenişehir Mah. Yeşim Sok. No: 16                                    | 426       | 215 01 12           |
| 36 | Bolu                  | Hüseyin Oktay Demir-Demir Makina                 | Tabaklar Mah. İzzet Baysal Cad. Bolubeyi Çarşısı No: 46/A           | 374       | 217 56 95-215 18 00 |
| 37 | Burdur                | Ekiciler Day. Tük. Mal. San. Tic. Ltd. Şti.      | Eski Demirciler Cad. No: 7                                          | 248       | 233 47 34           |
| 38 | Burdur                | Polat Ticaret-Hülya Polat                        | Burç Mah. Namık Kemal Cad. No: 14                                   | 248       | 233 60 97           |
| 39 | Bursa / İnegöl        | Akın Işık                                        | Sinan Bey Mah. Sinan Bey Cad. No: 11/C                              | 224       | 711 36 76           |
| 40 | Bursa / M.Kemalpaşa   | Dönmez Ticaret (Ahmet Dönmez)                    | Şeyh Müftü Mah. Cami Sok. Dönmez Pasajı                             | 224       | 613 22 08-613 99 72 |
| 41 | Bursa / Osmangazi     | Sadullah Meriç                                   | Fevzi Çakmak Cad. Hamurcu İş Hanı Kat: 1 No: 17                     | 224       | 224 31 31           |
| 42 | Bursa / Osmangazi     | İlhan Oral Teks. Konf. Mak. Tic. Ltd. Şti.       | Şehreküstü Mah. Ahmet Tanpınar Cad. No: 13/6                        | 224       | 221 72 49           |
| 43 | Bursa / Osmangazi     | Galeri Tümen-Ömer Tırpan                         | Fevzi Çakmak Cad. Nane Sok. Kısmet İşhanı No: 3                     | 224       | 220 48 05-220 40 18 |
| 44 | Bursa / Yenişehir     | Kader Al Güntekin                                | Ulucami Mah. Çatalçeşme Sok. No: 31                                 | 224       | 772 42 62           |
| 45 | Çanakkale             | Hanife Yapın                                     | Kemalpaşa Mah. Tekke Sok. No: 17/B                                  | 286       | 212 07 80           |
| 46 | Çanakkale / Ayvacık   | Engin Özerden-Özerden Mobilya                    | Ümmühan Mah. Gölcük Sok. No: 14                                     | 286       | 712 10 68           |
| 47 | Çankırı               | Rıza Öktem                                       | Mimar Sinan Mah. Necati Asım Uslu Cad. No: 33/B                     | 376       | 212 77 23           |
| 48 | Çorum                 | Demir Makina-Murat Demir                         | Çepni Mah. Haritacı Osmanbey Sok. No: 10/B                          | 364       | 224 28 00           |
| 49 | Denizli               | Damla Day. Tük. Mal. Paz. San. ve Tic. Ltd. Şti. | Kayalık Cad. Uluçarşı No: 21                                        | 258       | 261 38 03           |
| 50 | Denizli               | Sağlam İş-Ramazan Karakaş                        | Saraylar Mah. 512. Sok. No: 14/2                                    | 258       | 262 20 49           |
| 51 | Denizli / Çivril      | Osman Cengiz                                     | Halkbank Karşısı 106. Sok. No: 22/A                                 | 258       | 713 46 36           |
| 52 | Denizli / Tavas       | Hamza Tenikeci-Klas Makina                       | Yeni Mah. Çarşı Cad. No: 18                                         | -         | 532 314 05 65       |
| 53 | Diyarbakır / Bağlar   | Fahri Araz                                       | Emek Cad. No: 110 Cezaevi                                           | 412       | 236 95 62           |
| 54 | Diyarbakır / Suriçi   | Şenses Ticaret-Zeki Şenses                       | Melik Ahmet Cad. No: 14                                             | 412       | 229 23 98           |
| 55 | Düzce                 | Zeliha Özkurt                                    | Şerefiye Mah. Şehit Ruhsar Cad. No: 10/B                            | 380       | 514 97 34           |
| 56 | Edirne                | Can Makina (Zeki Kaynarca)                       | Mithatpaşa Mah. Arifpaşa Cad. No: 9/A                               | 284       | 225 13 28           |
| 57 | Edirne / Uzunköprü    | Can Makina (Can Kaynarca)                        | Muradiye Mah. Yusuf Sok. Akyuva Psj. No: 3                          | 284       | 513 70 71           |
| 58 | Elazığ                | Evge Ticaret-Mehmet Güler                        | İzzet Paşa Mah. Şehit Yüzbaşı Tahir Cad. No: 12                     | 424       | 218 12 04           |

| NO | İL/İLÇE                 | UNVAN                                         | ADRES                                                         | ALAN KODU  | TELEFON                          |
|----|-------------------------|-----------------------------------------------|---------------------------------------------------------------|------------|----------------------------------|
| 59 | Erzincan                | Levent Tic. (Levent Kaya)                     | Ordu Cad. Uzun Çarşı Zemin Kat. No: 20                        | 446        | 223 84 87                        |
| 60 | Erzincan                | Mustafa Süme-Aknakış Makina                   | Hükümet Cad. Gemi İş Merkezi No: 70                           | 446        | 214 29 57                        |
| 61 | Erzurum / Yakutiye      | Teyfik Burak Bıçakçioğlu                      | Taşmağazalar Arkası Cedit Cad. No: 34                         | 442        | 213 00 50                        |
| 62 | Erzurum / Yakutiye      | Ünlü Makina-Oğuzhan Kısaoğlu                  | Kaledibi Belediye Mağazaları No: 48                           | 442        | 213 62 10                        |
| 63 | Eskişehir / Odunpazarı  | Kartaler Ticaret-Azime Kartaler               | Hamamyolu Cad. Kireççiler Sok. No: 8/A                        | 222        | 231 48 35                        |
| 64 | Gaziantep / Nizip       | Çapan Teknik-Murtaza Çapan                    | Cumhuriyet Mah. Mermer Sok. No: 33/A                          | 342        | 518 37 96                        |
| 65 | Gaziantep / Şahinbey    | Metinel Ticaret-Metin Demirel                 | Hürriyet Cad. No: 29/5                                        | 342        | 231 08 65                        |
| 66 | Gaziantep / Şehitkamil  | Kalkan Makina İbrahim Kalkan                  | Yeşilova Mah. Girne Cad. No: 49/A                             | 342        | 324 43 92                        |
| 67 | Giresun                 | Ferhat Ayar                                   | Gazi Cad. Çinili Çarşı No: 151/09                             | 454        | 212 41 63                        |
| 68 | Hakkari                 | Feyzullah Tekçe                               | Kayacan Cad. Tekçe Apt. Kat.1 No: 2                           | 438        | 211 58 59                        |
| 69 | Hatay                   | Orhan Ezgi                                    | Ulucamii Mah. Bekir Sıtkı Kunt Cad. No: 56                    | 326        | 216 15 91                        |
| 70 | Hatay / İskenderun      | Hocam Halı Mobilya-Jale Sarı                  | Raifpaşa Cad. 105. Sok. No: 41                                | 326        | 614 50 59                        |
| 71 | Hatay / İskenderun      | Şerafettin Yetkin                             | Çay Raifpaşa No: 88/A                                         | 326        | 614 32 96                        |
| 72 | Hatay / Kırıkhan        | Necati Ezgi-Seren Makina                      | Barbaros Mah. Boztepe Cad. No: 17/B                           | 326        | 344 32 49                        |
| 73 | Isparta                 | Bilgili Ev Alet. ve Teks. San. Tic. Ltd. Şti. | Yayla Mah. 1602 Sok. No: 46 Fatih Çarşısı                     | 246        | 232 30 75-218 11 65              |
| 74 | İstanbul/ Bahçelievler  | Hisar Ev Aletleri Tic. San. Ltd. Şti.         | Çamlık Cad. Bankacılar Sok. No: 15 Dükkan 3                   | 212<br>212 | 642 73 66-575 38 45<br>554 71 86 |
| 75 | İstanbul/ Bahçelievler  | Öykü Ticaret-Deniz Lüle                       | Fetih Cad. 4. Sok. No: 10 Şirinevler                          | 212        | 552 44 92                        |
| 76 | İstanbul/ Bakırköy      | Hakan Batur                                   | İstanbul Cad. Güven Pasajı No: 41/34                          | 212        | 571 39 96-543 52 72              |
| 77 | İstanbul/ Esenler       | Fazlı Beysülen                                | Menderes Mah. 378. Sok. No: 3                                 | 212        | 568 90 35-568 04 53              |
| 78 | İstanbul/ Fatih         | İrfanoğulları Mak. San. ve Tic. Ltd. Şti. 2   | Hacı Kadın Mah. İmç. Blokları 2. Blok No: 2345 Unkapanı       | 212        | 526 28 58-526 28 59              |
| 79 | İstanbul/ Gaziosmanpaşa | Süleyman Sancaklı                             | Sultançiftliği Mah. 20. Sok. No: 8/A                          | 212        | 476 76 15                        |
| 80 | İstanbul/ Gaziosmanpaşa | Mitos Makina-Necati Kıyauman                  | Hürriyet Mah. 283. Sok. No: 5/A                               | 212        | 537 50 35                        |
| 81 | İstanbul/ Kadıköy       | Öz Makina-Binnaz Yalçınkaya                   | Kaptan Arif Sok. No: 61 D: 1/A Kazasker                       | 216        | 363 50 65                        |
| 82 | İstanbul / Kağıthane    | Yaylı Makina-İmdat Yaylı                      | Sanayi Mah. Sultan Selim Cad. Gökyüzü Sok. No: 8<br>4. Levent | 212        | 268 18 36-324 71 53              |
| 83 | İstanbul/ Küçükçekmece  | İrfanoğulları Mak. San. ve Tic. Ltd. Şti.     | Halkalı Cad. Kartaltepe Mah. No: 44 Sefaköy                   | 212        | 592 13 48-580 24 39              |
| 84 | İstanbul / Maltepe      | Akçay Makina-Nizamettin Akçay                 | Bağlarbaşı Mah. Bağdat Cad. No: 146/08                        | 216        | 399 44 67-441 88 55              |
| 85 | İstanbul / Pendik       | Hak-Işık Day. Tük. Mal. San. Tic. Ltd. Şti.   | Yeni Mah. Plevne Cad. T. Blok D.1                             | 216        | 491 02 72                        |
| 86 | İstanbul / Şişli        | Güven Ticaret-Şefika Şanlıer                  | Cumhuriyet Mah. Halaskargazi Cad. Asmakat No: 65 Pangaltı     | 212        | 259 37 20                        |
| 87 | İstanbul / Ümraniye     | Hak-Işık Day. Tük. Mal. San. Tic. Ltd. Şti. 2 | Sütçü Cad. No: 37                                             | 216        | 328 69 61                        |
| 88 | İstanbul / Ümraniye     | Özdemir Makina-Tuncay Özdemir                 | Necip Fazıl Mah. Alemdağ Cad. Sultan Veled Sok. No: 3/B       | 216        | 499 00 77                        |
| 89 | İstanbul / Ümraniye     | Sandom Makina-Dursun Uzun                     | İstiklal Mah. Zafer Sok. No: 19/B                             | 216        | 316 09 04                        |



| NO  | İL/İLÇE                  | UNVAN                                                     | ADRES                                                                   | ALAN KODU | TELEFON             |
|-----|--------------------------|-----------------------------------------------------------|-------------------------------------------------------------------------|-----------|---------------------|
| 90  | İstanbul / Üsküdar       | Hasan Mustafa Toprak-Toprak Ticaret                       | Eskitoptaşı Cad. No: 129-2                                              | 216       | 310 37 67-553 32 66 |
| 91  | İzmir / Bergama          | Öney Ticaret-Necati Öney                                  | Barbaros Mah. Kasapoğlu Cad. No: 50                                     | 232       | 633 15 40           |
| 92  | İzmir / Bornova          | Mustafa Kasap                                             | Mustafa Kemal Cad. No: 147 D.1-B                                        | 232       | 388 21 91           |
| 93  | İzmir / Gaziemir         | Yancı Makina-Ayşe Yancı                                   | Atıfbey Mah. 6 Sok. No: 24/A                                            | 232       | 252 13 43           |
| 94  | İzmir / Karşıyaka        | Yılmaz Makina-Yılmaz Kasap                                | Anadolu Cad. No: 547/A                                                  | 232       | 330 97 40           |
| 95  | İzmir / Konak            | Mustafa Kahraman-Samka Makina                             | İnönü Caddesi No: 21/E Altıntaş                                         | 232       | 256 46 47           |
| 96  | İzmir / Menemen          | Özer Kurtoğlu-İleri Bilgisayar                            | Esatpaşa Atatürk Cad. No: 58/A                                          | 232       | 831 60 51           |
| 97  | İzmir / Ödemiş           | Mehmet Yapa                                               | Akıncılar Mah. Hürriyet Cad. Güngelen Psj. No: 14-Z                     | 232       | 544 21 31           |
| 98  | Kahramanmaraş            | Çalkaya D. T. M. Gıda San. ve Tic. A.Ş.                   | İsmet Paşa Mah. Trabzon Cad. İl Özel İdare İş Merkezi Zemin Kat No: 4-5 | 344       | 221 70 99-221 24 53 |
| 99  | Kahramanmaraş            | Sarıgül Tic. (Fatih Terliksiz)                            | İsmetpaşa Mah. Aras Galeria Girişi No: 70                               | -         | 543 959 10 58       |
| 100 | Kahramanmaraş / Elbistan | Bilal Boyraz                                              | Güneşli Mah. G.M.K. Cad.                                                | 344       | 415 16 19           |
| 101 | Karabük                  | Tennur Asmaz Kebeci                                       | PTT Cad. Kartaltepe Yokuşu No: 5                                        | 370       | 424 32 09           |
| 102 | Karaman                  | İklim Soğutma-Emrah Yılmaz                                | Kirişçi Mah. Kemal Kaynaş Cad. No: 9/A                                  | 338       | 212 47 48           |
| 103 | Kastamonu                | Erdoğan Uğuz                                              | Hepkebirler Mah. İnönü Cad. 5/A                                         | 366       | 214 11 99           |
| 104 | Kastamonu / Tosya        | Abayın Day. Tük. Mal. İnş. Malz. Paz. San. Tic. Ltd. Şti. | Kargı Mah. Mutaflar Çarşısı No: 15                                      | 366       | 313 10 40           |
| 105 | Kayseri / Melikgazi      | Önder Mak. Anah.-Keziban Deveci                           | Bankalar Cad. No: 16                                                    | 352       | 222 15 99-231 88 06 |
| 106 | Kayseri / Melikgazi      | Feniş Day. Tük. Mal. San. Tic. Ltd. Şti.                  | Millet Cad. No: 28                                                      | 352       | 231 45 71-231 19 53 |
| 107 | Kırıkkale                | Şemsettin Koyuncu                                         | Barbaros Hayrettin Cad. No: 43/E                                        | 318       | 218 71 08           |
| 108 | Kırklareli               | Şenol Makina Ticaret-Erkan Şenol                          | Dereüstü Oymakbey Sok. Duygu Kent Sitesi B Blok Zemin Kat               | 288       | 214 94 02           |
| 109 | Kırklareli / Lüleburgaz  | Akkan Ticaret-Bekir Kan                                   | Yıldırım Mah. Turgutbey Cad. No: 59                                     | 288       | 412 10 51           |
| 110 | Kırşehir                 | Murat Sacak                                               | Yeni 2. Çarşı Devamı Hangül İşhanı No: 36                               | 386       | 214 16 64-214 16 14 |
| 111 | Kocaeli                  | Demir Teknik-Nurettin Demir 2                             | Karabaş Mah. İstiklal Cad. No: 131/B                                    | 262       | 323 41 11           |
| 112 | Kocaeli / Derince        | Demirkan Ticaret-Hatice Demirkan                          | Çenedağ Mah. Denizciler Cad. No: 72/E                                   | 262       | 223 18 99           |
| 113 | Kocaeli / Gebze          | Hilal Makina-Mustafa Şengül                               | Hacı Halil Mah. Şehit Numan Dede Cad. 1203 Sok No: 5/D                  | 262       | 643 38 91           |
| 114 | Kocaeli / Gölcük         | Demir Teknik-Nurettin Demir                               | Merkez Mah. 67 Sok. No: 6/4                                             | 262       | 414 45 06           |
| 115 | Konya / Ilgın            | Gezginler Day. Tük. Mal. Tic. Ltd. Şti.                   | Eski Otogar Yanı No: 10                                                 | 332       | 881 34 34           |
| 116 | Konya / Karatay          | Mehmet Yanıyor                                            | Kasapsinan Mah. İstanbul Cad. No: 193/B                                 | 332       | 350 60 48-353 43 78 |
| 117 | Konya / Karatay          | Pişkinler Mot. ve Ev Cih. Tic. A.Ş.                       | Şerafettin Cad. No: 6/A                                                 | 332       | 352 63 63-353 54 55 |
| 118 | Konya / Meram            | Yücetaş Makina-Asaf Yücetaş                               | Kunduracılar İçi Kömürcüler Sok. No: 15                                 | 332       | 351 10 04           |
| 119 | Konya / Seydişehir       | Meydan Ticaret-Necmettin Tüfekçi                          | Uludağ Cad. No: 26                                                      | 332       | 582 12 81           |
| 120 | Kütahya                  | M. Baha Kahvecioğlu                                       | Eski Hükümet Cad. No: 60/A                                              | 274       | 216 31 72           |

| NO  | İL/İLÇE            | UNVAN                                                          | ADRES                                                             | ALAN KODU  | TELEFON                          |
|-----|--------------------|----------------------------------------------------------------|-------------------------------------------------------------------|------------|----------------------------------|
| 121 | Kütahya            | Mimoza Nakış-Zeynep Uyaniker                                   | Balıklı Mah. Cumhuriyet Cad. Akdemirler İş Hanı No: 84            | 274<br>274 | 212 38 98-226 18 35<br>224 64 21 |
| 122 | Kütahya / Tavşanlı | İsmail Akarçay                                                 | Durak Mah. İkiizler Sok. No: 8                                    | 274        | 614 26 87                        |
| 123 | Malatya            | Necati Dinç Day. Tük. Mal. San. Tic. Ltd. Şti.                 | Fizuli Cad. No: 6 Osmanlı Bankası Karşısı                         | 422        | 321 13 57                        |
| 124 | Malatya            | Erbem Mekanik-Erol Erdem                                       | Cevheriyezade Mah. Mücelli Cad. Kozkökü Sok. No: 12/B             | 422        | 326 32 98                        |
| 125 | Manisa / Akhisar   | Semih Özgen                                                    | Merkez Çarşısı 124 Sok. No: 18                                    | 236        | 414 72 58                        |
| 126 | Manisa / Alaşehir  | Mustafa Yaslı                                                  | 5 Eylül Mah. Kuyucak Cad. No: 23                                  | -          | 536 486 16 46                    |
| 127 | Manisa / Demirci   | Mehmet Şengel-Manolya Dikimevi                                 | Hacı Hasan Mah. Hükümet Cad. No: 6                                | 236        | 462 46 22                        |
| 128 | Manisa / Soma      | Net-San Elek. Mak.-San. Tic. Ltd. Şti.                         | Kurtuluş Mah. Yeşil Tuna Sok. No: 20                              | 236        | 613 57 45                        |
| 129 | Mardin / Kızıltepe | Gökhan Makina-Gökhan Key                                       | Yeni Mah. Özmühürdaroğlu Pasajı No: 40                            | 482        | 312 68 08                        |
| 130 | Mardin / Midyat    | İsmen Arı-İdeal Makina                                         | Yunus Emre Mah. İskenderun Cad. No: 87/B Estel                    | 482        | 462 35 07                        |
| 131 | Mardin / Nusaybin  | Danışman Tic. Mot. Araç. Teks. İth. İhr. Ltd. Şti.             | Yeşilkent Mah. Lozan Cad. No: 98                                  | 482        | 415 78 15                        |
| 132 | Mersin / Akdeniz   | Mil Ticaret-Aziz Mil                                           | Kuvai Milliye Cad. Çankaya Mah. Sevindik İşhanı No: 51/34         | 324        | 237 50 89                        |
| 133 | Mersin / Anamur    | Abdullah Nail Şeref                                            | Saray Mah. 212 Sok. No: 11/A                                      | 324        | 814 11 10                        |
| 134 | Mersin / Tarsus    | Abdülrezzak Dündar                                             | Küçük Minare Cami Bitişiği Halit Aslan Pasajı<br>Bodrum Kat No: 4 | 324        | 624 65 34                        |
| 135 | Mersin / Tarsus    | Fatma Kaya                                                     | Y.Ömerli Mah. Seçkin Cad. No: 17/B                                | 324        | 624 10 50                        |
| 136 | Muğla              | Gün Teknik-Yılgör Çelen                                        | Orhaniye Mah. 1. Nolu Sok. No: 9/B                                | 252        | 212 81 90                        |
| 137 | Muğla / Bodrum     | Cemaleddin Şahin                                               | Bahçelievler Mah. Karcı Cad. No: 6/C Turgutreis                   | -          | 542 336 87 85                    |
| 138 | Muğla / Fethiye    | Taşçılar Tur. Tic. Ltd. Şti.                                   | Taşyaka Mahallesi 136. Sokak No: 15                               | 252        | 614 34 52                        |
| 139 | Muğla / Milas      | Çorbacıoğlu Day. Ev Alet. Mot. Ar.<br>İnş. Tur. San. Tic. Ltd. | Cumhuriyet Cad. No: 52                                            | 252        | 512 29 42                        |
| 140 | Muğla / Ortaca     | Mehmet Collu                                                   | Merkez Mah. Akasyalar Cad. 169 Sok. No: 14                        | 252        | 282 58 75                        |
| 141 | Muğla / Yatağan    | Özgür Gencin                                                   | Yeni Mah. İnönü Bulvarı No: 48/E                                  | 252        | 572 23 37                        |
| 142 | Muş                | Kenan Türk                                                     | Bahçelievler Bahar 2 Kooperatifi Altı                             | 436        | 212 68 40                        |
| 143 | Niğde              | Atılım Tic.-Gündüz Tokmak                                      | Paşakapı Cad. Soyer Sok.                                          | 388        | 233 80 85                        |
| 144 | Ordu               | Ahmet Şahin                                                    | Düz. Mah. Alanlararası Sok. No: 1                                 | 452        | 214 13 69                        |
| 145 | Ordu / Fatsa       | Karamustafa Ticaret-Zekiye Hamzaçebi                           | Mustafa Kemal Paşa Mah. Reşadiye Cad. No: 8                       | 452        | 423 16 36                        |
| 146 | Osmaniye           | Halil Bozduğan                                                 | İstiklal Mah. 5009 Sok. No: 15                                    | 328        | 812 91 22                        |
| 147 | Rize               | Serdar Ensonra                                                 | Tophane Mah. Koçker Cad. No: 5 Rize                               | 464        | 214 32 96                        |
| 148 | Sakarya            | Erdoğan Şimşek-Ada Makina                                      | Cumhuriyet Mah. Bahçıvan Sk. No: 3/C                              | 264        | 282 33 46                        |
| 149 | Sakarya / Akyazı   | Saray Mobilya-(Avni Dursun)                                    | PTT Sok. No: 3/16                                                 | 264        | 418 36 83                        |
| 150 | Samsun / Bafra     | Doğanay Makina-Fatmagül Şavkin                                 | Çilhane Mah. Şehit Ayhan Kalkan Sok. No: 5                        | 362        | 543 99 73                        |

| NO  | İL/İLÇE             | UNVAN                                           | ADRES                                                        | ALAN KODU | TELEFON                        |
|-----|---------------------|-------------------------------------------------|--------------------------------------------------------------|-----------|--------------------------------|
| 151 | Samsun / Bafra      | Süleyman Badur                                  | Çilhane Mah. Alaçam Cad. No: 56                              | -         | 535 972 13 67                  |
| 152 | Samsun / Çarşamba   | Atilla Telci                                    | Orta Mah. Sofuğlu Cad. No: 3/A                               | 362       | 833 50 43                      |
| 153 | Samsun / İlkadım    | Alper Altuncuoğlu                               | Ulugazi Mah. Bora Sok. İlkadım Müftülüğü Karşısı N: 8/A      | 362       | 431 13 74                      |
| 154 | Samsun / İlkadım    | İkizler Konf. Mak. ve Malz. San. Tic. Ltd. Şti. | Pazar Mah. Müftü Sok. Aydın Apt. No: 13/A                    | 362       | 432 00 40                      |
| 155 | Samsun / Vezirköprü | Mustafa Keskiner                                | Orta Cami Civarı Beyazlar Çarşısı No: 12                     | 362       | 647 11 58                      |
| 156 | Siirt               | İrfan Işıktaş                                   | Batı Mah. Cumhuriyet Caddesi No: 12                          | 484       | 223 41 03                      |
| 157 | Sivas               | Korkudan Makina-Akif Korkudan                   | Sirer Cad. Sirer Pasajı No: 21                               | 346       | 221 38 12                      |
| 158 | Sivas               | Özkeleş Ticaret-Ahmet Özkeleş                   | Sirer Cad. Hoca İmam Sok. No: 6/A                            | 346       | 223 82 75                      |
| 159 | Sivas / Kangal      | Beşir Şahin                                     | Adliye Karşısı Çarşı İçi No: 15                              | 346       | 457 23 23                      |
| 160 | Şanlıurfa           | Akkaya Pazarlama-Ömer Akkaya                    | 12 Eylül Cad. No: 65/A                                       | 414       | 215 16 26                      |
| 161 | Şanlıurfa / Siverek | İmam Tınığ                                      | Haliliye Mah. Kale Boğazı Cad. No: 81                        | 414       | 552 40 66                      |
| 162 | Şırnak / Cizre      | Nefidet Arısoy                                  | Dağkapı Mah. Nesimi Cad. No: 17/B                            | 486       | 616 68 89                      |
| 163 | Tekirdağ            | Ali Karpat                                      | Kolordu Cad. No: 67/A                                        | 282       | 261 15 98                      |
| 164 | Tekirdağ / Çorlu    | Ayşe Yaşar                                      | Reşadiye Mah. Şehit Teğmen Eroğlu Sok. No: 18/B              | -         | 536 899 98 27<br>532 746 24 54 |
| 165 | Trabzon             | Makina Ticaret-Ömer Yılmaz                      | İskenderpaşa Mah. Çömlekçi Yokuşu No: 22/B                   | 462       | 321 68 70                      |
| 166 | Uşak                | Cevher Makina-Aynur Cevher (Cemil Cevher)       | Köme Mah. 2. Cansel Sok. No: 2/C                             | 276       | 215 98 36                      |
| 167 | Uşak                | Erol Demir                                      | Durak Mah. Fatih Cad. No: 10                                 | 276       | 223 68 86                      |
| 168 | Van                 | Fahrettin Akcan                                 | Cumhuriyet Cad. Alçekiç Pasajı No: 7 Kat. 2                  | 432       | 214 22 62                      |
| 169 | Van                 | Simge D.T.M.-Zafer Büyükaslan                   | Atatürk Cad. No: 26                                          | -<br>-    | 506 318 43 43<br>535 584 35 35 |
| 170 | Yalova              | Şenler Gıda İnş. Tah. Ltd. Şti.                 | Fatih Cad. No: 15/A                                          | 226       | 812 81 60                      |
| 171 | Yozgat / Sorgun     | Veli Pınarcı                                    | Atatürk Bul. No: 25/A                                        | 354       | 415 13 84                      |
| 172 | Zonguldak           | Cemal Bekar                                     | M.Paşa Mah. Şemsi Denizer Sok.<br>Geredeliolu İş Hanı No: 16 | 372       | 251 48 51                      |

# SINGER®

## 1507

[www.singer.com.tr](http://www.singer.com.tr)  
Danışma Hattı: 444 99 09

**İHRACATÇI / ÜRETİCİ FİRMA:**

SINGER SOURCING LTD.  
C/O Singer Logistics Pte. Ltd.  
371 Beach Road 03-27  
Keypoint Singapore 199597  
Tel: +65 6294 7336 Fax: +65 6294 7275

**İTHALATÇI FİRMA:**

**SINGER DİKİŞ MAKİNALARI TİCARET A. Ş.**  
CENTRUM İŞ MERKEZİ  
Aydınevler Sanayi Cad. No: 3  
34854 Küçükyalı / İSTANBUL  
Tel: (0216) 519 98 98  
Fax: (0216) 519 96 93

**Bakanlıkça Tespit ve İlan Edilen Kullanım Ömrü 10 Yıldır**